

FIAT PUNTO 1.2 16V e 1.3 JTD

A prima vista la nuova Fiat Punto con il frontale ridisegnato sembra aver acquistato un po' più d'importanza, abbandonando qualcosa del vecchio look da utilitaria. Poche le modifiche all'interno, ma in compenso l'equipaggiamento, soprattutto con alcuni optional importanti, è da berlina di categoria superiore, mentre l'abitabilità resta un punto di riferimento, almeno per le concorrenti che non hanno scelto la strada del monovolume.

La Nuova Punto si può adattare ad ogni esigenza, infatti la scelta è tra ben 40 versioni: due vetture a 3

e 5 porte; otto motori (1.2 8v - 1.2 16v - 1.4 16v - 1.8 16v - 1.3 Multijet - 1.9 Multijet - 1.9 JTD - 1.2 8v a benzina e metano); due cambi meccanici (uno a 5 e uno a 6 marce); un cambio "Speedgear" automatico e sequenziale insieme; un cambio "Dualogic" con funzione sequenziale e automatico, oltre che automatico in modalità "Economy"; otto allestimenti (Actual, Active, Sound, Dynamic, Class, Emotion, Sporting, HGT); 13 colori di carrozzeria, per ognuno dei quali, in genere, sono disponibili due differenti tinte dei rivestimenti interni.



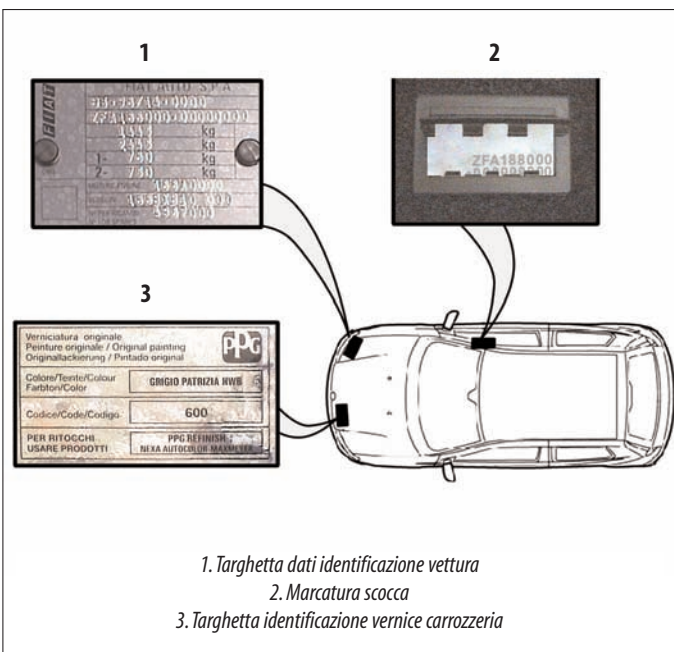
Generalità

Identificazione

Denominazione commerciale	1.2 16v	1.3 Multijet JTD
Commercializzazione	da 06/2003	da 06/2003
Codice motore	188A5000	188A9000
Codice autotelaio	ZFA 188.000	ZFA 188.000
Numero valvole	16	16
Numero cilindri	4 in linea	4 in linea
Cilindrata	1.242	1.248
Potenza KW/CV	59/80	51/69
Normativa antinquinamento	Euro 4	Euro 4
Emissione CO ₂ allo scarico	142 g/km (155 cambio aut.)	119 g/km
Cambio	C514.5	C510.5
Trasmissione	Manuale	Manuale
Numero rapporti	5	5

TARGHETTE DI IDENTIFICAZIONE

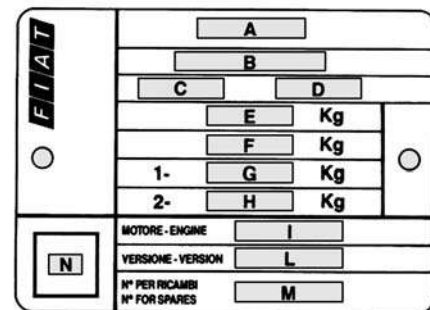
Posizionamento targhette di identificazione e marcatura scocca



Targhetta dati identificazione vettura

È applicata sulla traversa anteriore del vano motore.

Dettaglio targhetta



- A. Nome del costruttore
- B. Numero di omologazione
- C. Codice identificazione tipo veicolo
- D. Numero progressivo fabbricazione autotelaio
- E. Peso massimo autorizzato vettura a pieno carico
- F. Peso massimo a pieno carico più rimorchio
- G. Peso massimo autorizzato su asse ant.
- H. Peso massimo consentito su asse post.
- I. Tipo motore
- L. Codice versione carrozzeria
- M. Numero per ricambi
- N. Valore corretto coefficiente fumosità (versioni Diesel)

Targhetta identificativa verniciatura

La targhetta è applicata all'interno del cofano motore.

Stampigliatura numero identificazione



- 1. Fabbricante della vernice
- 2. Denominazione del colore
- 3. Codice colore
- 4. Codice colore per ritocchi

FIAT PUNTO

generalità

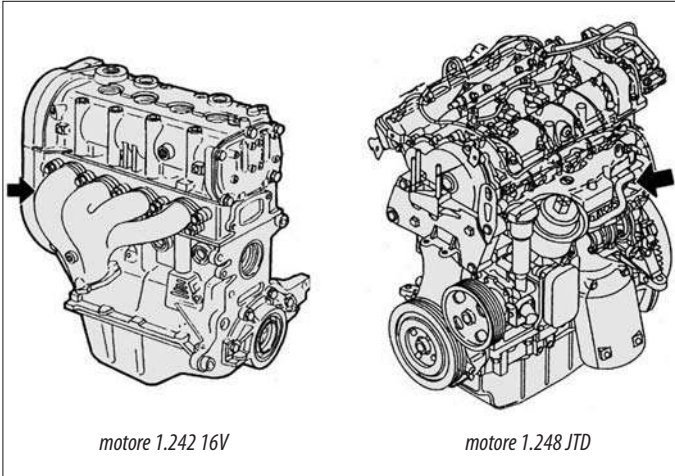
Marchatura scocca

È situata sul pianale dell'abitacolo, vicino al sedile anteriore destro, vi si accede sollevando l'apposita finestra ricavata nella moquette.

NUMERO MOTORE

Il numero motore è stampigliato sul monoblocco lato distribuzione per il motore benzina e lato volano per il motore Diesel.

Posizionamento marchatura motore



motore 1.242 16V

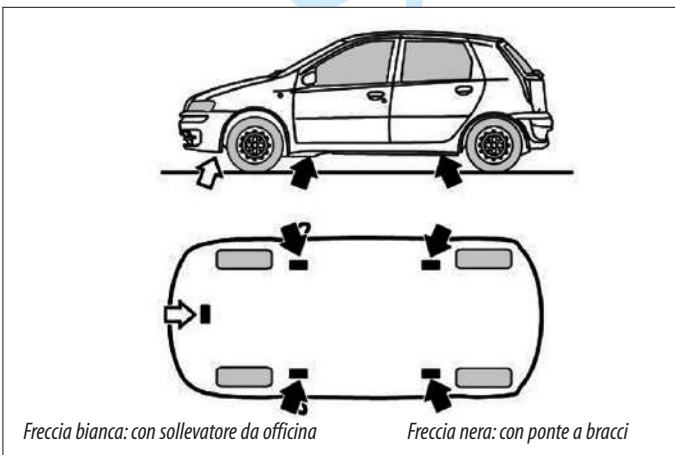
motore 1.248 JTD

Sollevamento

Per il sollevamento della vettura con un ponte a bracci o con un sollevatore da officina, disporre le estremità dei bracci o il sollevatore nelle zone indicate di seguito.

Per il sollevamento con martinetto in dotazione, il punto di applicazione è contrassegnato con delle marchature ben riconoscibili dal lato della vettura.

Punti di sollevamento



Freccia bianca: con sollevatore da officina

Freccia nera: con ponte a bracci

Traino

La vettura è dotata di due sedi filettate, una anteriore e una posteriore per il montaggio dell'anello di traino che si trova nell'alloggiamento all'interno del ruotino, nel bagagliaio.

► **Attenzione:**

Prima di iniziare il traino, accertarsi di avere avvitato a fondo l'anello di traino dopo averne pulito accuratamente la sede filettata.

Gancio traino anteriore



Ruotare la chiave in posizione MAR e poi in posizione STOP e NON ESTRARLA!

► **Attenzione:**

Per le vetture con cambio automatico e cambio robotizzato è necessario:

- Mettere la leva del cambio in N
- Mantenere una velocità di traino inferiore a 30 km/h
- La distanza massima percorribile al traino è di 20 km.

Per distanze maggiori, sollevare la parte anteriore della vettura in modo da evitare danneggiamenti al cambio dovuti a insufficiente lubrificazione.

Gancio traino posteriore



FIAT PUNTO

generalità

Periodicità di manutenzione

Controllo condizioni/usura pneumatici	ogni 20.000 km
Controllo funzionamento impianto illuminazione	ogni 20.000 km
Controllo funzionamento impianto tergilavacrystallo	ogni 20.000 km
Controllo condizioni e usura pattini freni a disco anteriori	ogni 20.000 km
Controllo condizioni e usura guarnizioni freni a tamburo posteriori	ogni 60.000 km
Controllo visivo condizioni cinghie comando accessori	ogni 40.000 km
Controllo regolazione corsa leva freno a mano	ogni 40.000 km
Controllo emissioni allo scarico/fumosità (versioni Diesel)	ogni 40.000 km
Verifica impianto antievaporazione (versioni benzina)	ogni 80.000 km
Sostituzione cartuccia filtro combustibile Diesel (Green filter)	ogni 60.000 km
Sostituzione cartuccia filtro aria (versioni benzina)	ogni 60.000 km
Sostituzione cartuccia filtro aria per versioni 1.3 MJ	ogni 30.000 km
Ripristino livelli liquidi (raffreddamento motore e freni)	ogni 20.000 km
Controllo cinghia dentata comando distribuzione (escl. 1.3 MJ)	ogni 60.000 km
Sostituzione cinghia dentata comando distribuzione (escl. 1.3 MJ)	ogni 120.000 km/3 anni
Sostituzione candele di accensione (versioni benzina)	ogni 40.000 km
Controllo sistemi gestione motore (mediante presa diagnosi)	ogni 40.000 km
Controllo livello olio cambio robotizzato	ogni 20.000 km
Controllo livello olio cambio meccanico	ogni 80.000 km
Controllo livello olio cambio automatico (Speedgear)	da 20.000 km / ogni 40.000 km
Sostituzione olio cambio automatico (Speedgear)	ogni 40.000 km
Sostituzione filtro e olio motore 1.242 16V	ogni 20.000 km / 1 anno
Sostituzione filtro e olio motore 1.3 MJ	ogni 30.000 km / 1 anno
Sostituzione liquido freni	ogni 60.000 km / 2 anni
Sostituzione filtro antipolline	ogni 20.000 km / 1 anno

1. Motore B 1.2 16 V

▶ dati tecnici ◀

Generalità

Motore a benzina tipo 188A5000 4 tempi, 4 cilindri in linea, disposizione anteriore trasversale.

Blocco cilindri in ghisa e testata in alluminio. Distribuzione mediante due alberi a camme in testa.

Vista motore 1.2 benzina 16 V



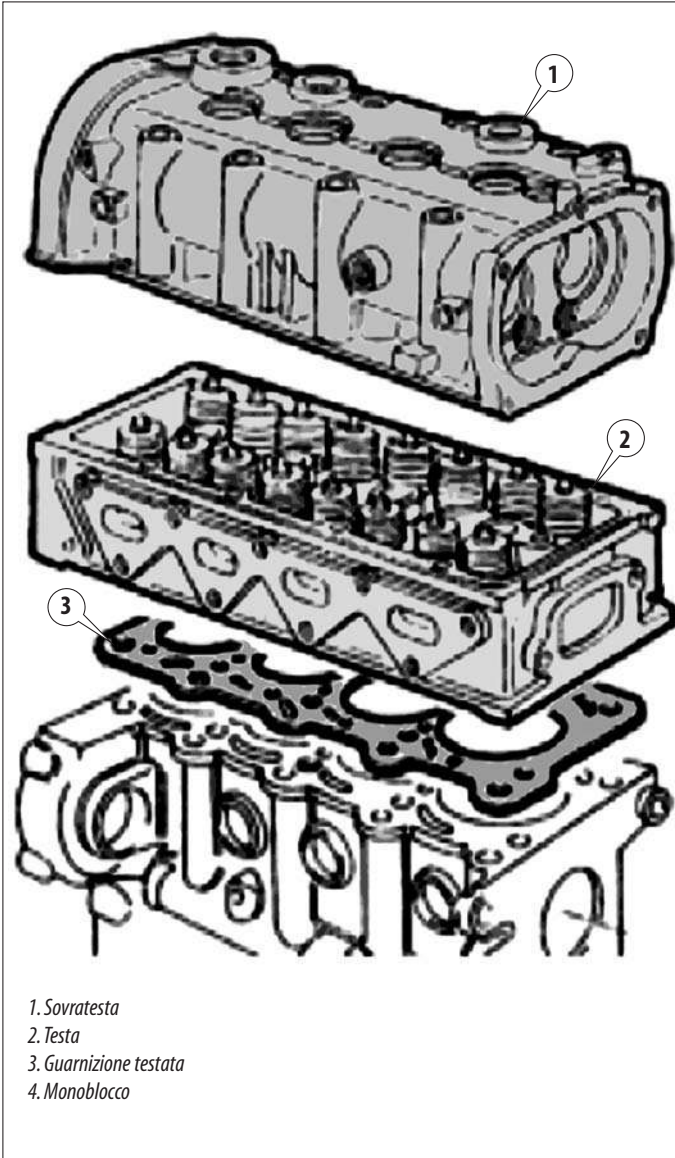
Tipo motore	188A5000
Numero cilindri/ valvole / cilindrata	4 in linea / 16 / 1.242 cm ³
Potenza	59 KW/80 CV a 5.000 giri/min
Coppia	114 Nm/11,6 Kgm a 4.000 giri/min
Alesaggio	70,8 mm
Corsa	78,86 mm
Ordine di iniezione	1 - 3 - 4 - 2
Rapporto di compressione	10,6 ± 0,2
Regime minimo	820 ± 50 giri/min
Emissioni CO allo scarico	142 g/Km
Testa cilindri	in alluminio
Basamento	in ghisa
Albero motore	in ghisa sferoidale con 8 contrappesi e 5 supporti di banco
Distribuzione	2 alberi a camme in testa, punterie idrauliche
Accensione	completamente elettronica con doppia bobina DIS
Alimentazione	BOSCH Motronic ME7.3H4
Antinquinamento	EURO 4
Lubrificazione	forzata con pompa a ingranaggi a lobi in asse
Raffreddamento	a liquido con circolazione forzata mediante pompa centrifuga

FIAT PUNTO

1. motore benzina 1.2 16 V > dati tecnici

Testata

Complessivo testa e sovratesta



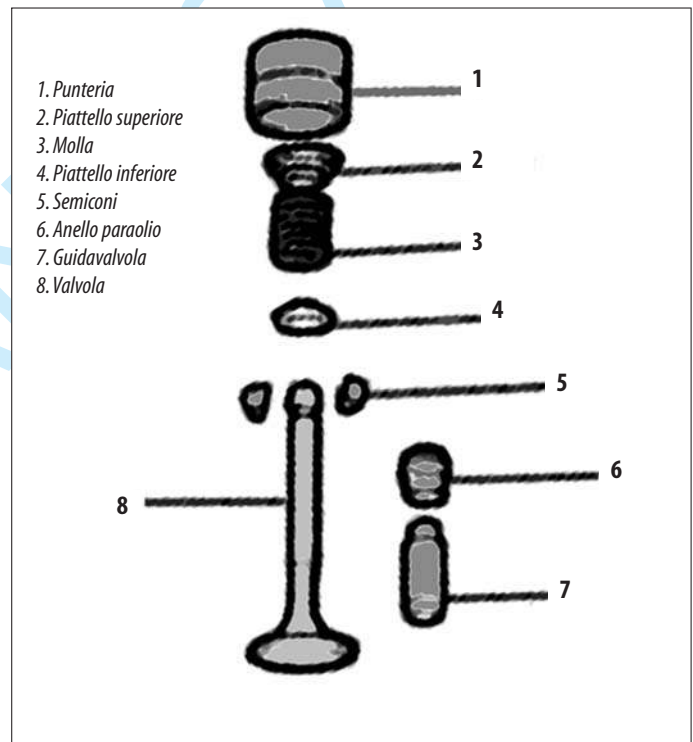
La testa cilindri è di tipo monolitico in lega di alluminio. Le quattro valvole per cilindro sono montate nelle rispettive guide, comandate da due alberi a camme tramite punterie idrauliche. Le guida valvole sono piantate nelle rispettive sedi della testa cilindri con interferenza. Il perfezionamento del diametro interno viene realizzato, dopo il montaggio, con specifico alesatore. Gli alberi a camme sono inseriti in sovratesta integrale, senza coperchio punterie. La guarnizione tra testa cilindri e basamento è del tipo "metallico bistrato" dello spessore di 0,5 mm e non sono previsti riserraggi della testa per tutta la vita del motore.

Altezza cilindri (valore costruttivo)	77 ± 0,2 mm
Conicità "a" fascia superiore	70°
Conicità "b" fascia di contatto con valvola	45° ± 5'
Conicità "c" fascia inferiore	15°
Volume camera di combustione	12,28 cm ³
Planarità piano inferiore	0,2 mm

VALVOLE

Per ogni valvola viene utilizzata una punteria idraulica azionata direttamente dalla camma.

Complessivo valvola



Diametro esterno valvole di aspirazione e di scarico	22,250 ÷ 22,550 mm
Diametro stelo valvole di aspirazione e di scarico	5,974 ÷ 5,992 mm
Diametro interno guidavalvola	6,022 ÷ 6,040 mm
Gioco stelo valvola - guidavalvola	0,030 ÷ 0,066 mm
Larghezza "l" fascia di contatto con valvola	~ 2
Spessore tratto cilindrico fuga valvola	> 1