

AUDI A4 2.0 TFSI - 2.0 e 3.0 TDI

Originalità, eleganza ed emozionalità sono i cardini del nuovo design Audi. Ne è un esempio perfetto **Audi A4**: la griglia del radiatore con cornice unica "single frame" le conferisce un volto marcato e, accompagnata da due eleganti proiettori con un nuovo styling tubolare, sottolinea l'estetica decisa della vettura. **Audi A4**, insomma, non è soltanto una presenza avveniristica, ma un'automobile dal carattere forte.

In Audi A4 la sportività e l'eleganza creano un connubio stimolante. Le superfici allungate e le linee filanti evidenziano una personalità incisiva, i paraurti abbassati conferiscono alla vettura un atteggiamento deciso sottolineandone l'ispirazione sportiva.

La linea allungata evidenzia la spaziosità e la maestosità di **Audi A4**. Nel suo insieme, questa vettura si impone sulla strada e lascia tracce profonde nella nostra mente.



Audi



AUDI A4

glossario

Glossario e sigle

<i>Angle de carrossage</i>	Angolo inclinazione ruota (campanatura)
<i>Angle de chasse</i>	Angolo incidenza montante
<i>Bump</i>	Compressione
<i>Camber angle</i>	Angolo inclinazione ruota (campanatura)
<i>Caster angle</i>	Angolo incidenza montante
<i>Coilover</i>	Molle/ammortizzatori concentrici
<i>Convergençia</i>	Convergenza ruote
<i>For life</i>	Permanente
<i>Grip</i>	Aderenza
<i>Inclinacion ejes articulacion</i>	Angolo inclinazione montante
<i>Inclinacion ejes delantero</i>	Angolo incidenza montante
<i>Inclinacion ruedas</i>	Angolo inclinazione ruota (campanatura)
<i>Inclinaison des pivots</i>	Angolo inclinazione montante
<i>King pin inclination</i>	Angolo inclinazione montante
<i>Pincement</i>	Convergenza ruote
<i>PWM</i>	Pulse Width Modulation
<i>Rad Sturz</i>	Angolo inclinazione ruota (campanatura)
<i>Rebound</i>	Estensione
<i>Spreilung</i>	Angolo inclinazione montante
<i>Spur</i>	Convergenza ruote
<i>Toe-in</i>	Convergenza ruote
<i>Toe-out</i>	Convergenza ruote (negativa)
<i>Trailing arms</i>	Bracci longitudinali
<i>Vor-oder nachlauf</i>	Angolo incidenza montante



Generalità

Identificazione

Tabella di identificazione

Denominazione commerciale	AUDI A4		
Commercializzazione	dal 2005		
Codice modello	8EC		
Tipo motore	BGB/BPG	BLB	ASB
Cilindrata (cm³)	1.984	1.968	2.967
Potenza (Kw/Cv)	147/190	103/140	171/233
Tipo trasmissione	01XE	01JB	09LC
Numero rapporti	6	6	6

NUMERO IDENTIFICAZIONE VETTURA E TARGHETTA COSTRUTTORE

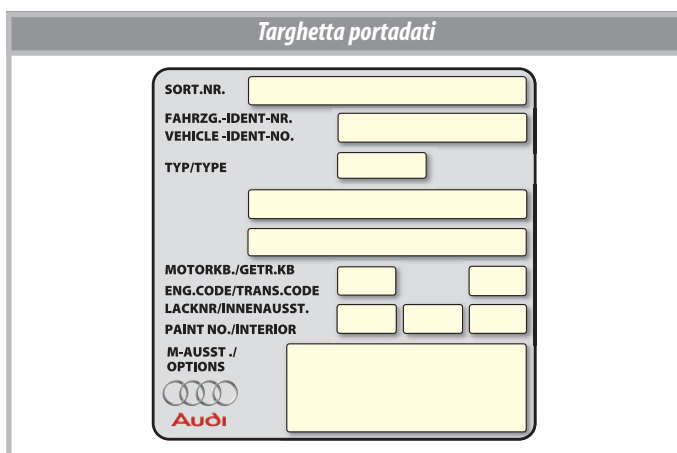
La targhetta costruttore si trova sul duomo dell'ammortizzatore sinistro (A), nel vano motore. Il numero d'identificazione (B) (numero di telaio) è punzonato sulla parete trasversale posteriore del vano motore.

Ubicazione targhette di identificazione



La targhetta portadati si trova nella parte posteriore del vano della ruota di scorta.

Targhetta portadati



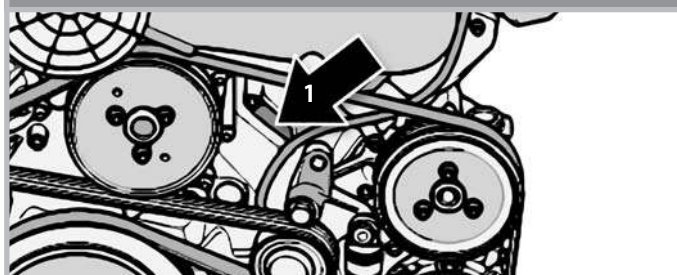
TARGHETTA NUMERO MOTORE

Il numero motore (freccia 1) è riportato sulla giuntura motore cambio.

Numero motore 2.0 TFSI e 2.0 TDI



Numero motore 3.0 TDI

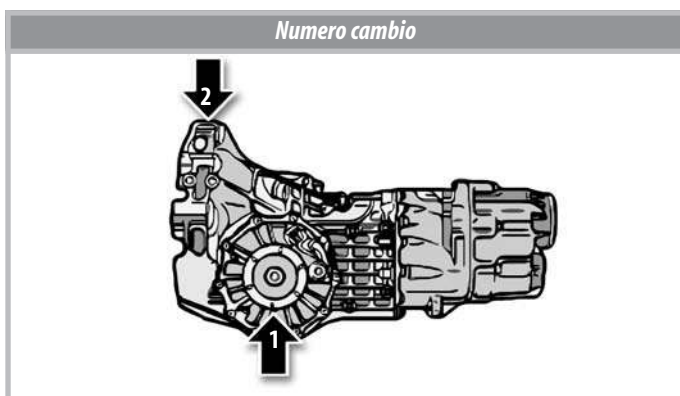


AUDI A4

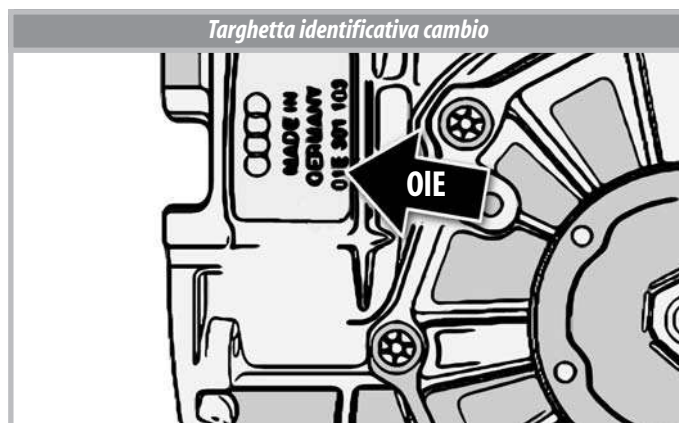
generalità

TARGHETTA NUMERO CAMBIO

Sigla identificativa e numero di serie progressivo (freccie 1 e 2).



OIE: sigla cambio manuale.



Sollevamento

La vettura deve essere sollevata solo lateralmente posizionando l'estremità dei bracci o il sollevatore da officina.



Traino

L'anello di traino anteriore, fornito in dotazione con la vettura, è alloggiato nel contenitore degli attrezzi posto sotto il tappeto di rivestimento nel bagagliaio. Il gancio posteriore è fisso e saldato al longherone posteriore.



AUDI A4

generalità

Periodicità di manutenzione

Le vetture prodotte dal 2000 in poi prevedono il "Service LongLife". Sono già fornite dalla fabbrica con olio motore rispondente alle specifiche VW - 503 00 (valide per le motorizzazioni benzina e diesel). Le

condizioni del Servizio LongLife, con una durata massima di 30.000 Km o 2 anni, possono essere successivamente soddisfatte solo se per il riempimento o il rabbocco viene impiegato il nuovo olio motore.

Azzeramento service

- Premere e mantenere premuto il pulsante (A).
- Inserire l'accensione.
- Rilasciare il pulsante (A).
- Le diciture "SERVICE" o "SERVICE IN XXXX km" appariranno sul display del contachilometri parziale.
- Premere il pulsante (B) fino a quando il display si azzerà e mostrerà un intervallo di manutenzione nuovo o la scritta "SERVICE!".

- Disinserire l'accensione.

► **Nota:**

Sui veicoli per cui è previsto un intervallo di manutenzione particolarmente prolungato, l'indicatore dell'intervallo di manutenzione deve essere sempre reimpostato utilizzando un'attrezzatura adeguata.



Trasmettiamo idee innovative

Service. Power. Partnership.

Schaeffler Group Automotive Aftermarket

SET tenditori INA. Tutti i tenditori in un SET.

Schaeffler Italia S.r.l. | Strada Regionale 229 Km 17, I-28015 Momo (NO)/Italy | www.LuK-as.it



NUOVO



AUDI A4

1. motore 2.0 TFSI > dati tecnici

1. Motore 2.0 TFSI

▶ dati tecnici ◀

Generalità

Motore 4 cilindri in linea, posizione anteriore longitudinale, alimentato tramite iniezione diretta multipoint ad alta pressione.

Distribuzione mediante quattro valvole per cilindro con variatore di fase. Sovralimentazione con turbocompressore a geometria variabile.



<i>Tipo motore</i>	BGB / BPG	<i>Potenza max (Cv)</i>	200 a 5.700 giri / minuto
<i>Numero cilindri/valvole</i>	4/16	<i>Coppia max (Nm)</i>	280 a 1.800 giri / minuto
<i>Alésaggio</i>	82,5	<i>Regime minimo</i>	640 ÷ 800 giri / minuto
<i>Corsa</i>	92,8	<i>Ordine di accensione</i>	1-3-4-2
<i>Cilindrata</i>	1.984	<i>Emissioni di CO2</i>	185 ÷ 192 (g/Km)
<i>Rapporto di compressione</i>	10,5	<i>Sistema iniezione</i>	FSI iniezione diretta Bosch MED9

Trasmettiamo idee innovative

Service. Power. Partnership.

Schaeffler Group Automotive Aftermarket

SET tenditori INA. Tutti i tenditori in un SET.

Schaeffler Italia S.r.l. | Strada Regionale 229 Km 17, I-28015 Momo (NO)/Italy | www.LuK-as.it



NUOVO

