

# VW PASSAT 2.0i 16V FSI/2.0 TDI

La **Passat** è un'autovettura prodotta in varie serie, a partire dal 1973. Disegnata da **Giorgetto Giugiaro** per Italdesign, la **Passat** era caratterizzata da una linea a **due volumi fastback** (autovettura con un particolare tipo di carrozzeria a due volumi) con portellone posteriore.

Nata nel 1973 come vettura di classe media e sviluppata anche nella versione familiare, ha seguito il trend generale di progressivo aumento di dimensioni. Oggi è una vettura arrivata alla sesta generazione, con finiture e abitabilità di classe medio-alta.

La prima serie (1973-1981) presentata alla stampa risale al 1973, nelle versioni berlina a 2 o 4 porte, seguita dalla **berlina hatchback 5 porte** e l'anno successivo dalla prima versione della **station wagon, denominata Variant**.

Il modello odierno si avvale di un Design raffinato, di un comfort esemplare e di una eleganza unica.

**Passat** e **Passat Variant** riescono, senza fatica, a convincere in ogni dettaglio: dall'innovazione tecnologica del **cambio DSG®** alla sicurezza delle loro **cinque stelle Euro NCAP** e dalla trazione integrale 4Motion.

Disponibili nei motori benzina da **160 e 300 CV, 150 CV a metano, turbodiesel da 110, 140 e 170 CV** con filtro antiparticolato, sanno coniugare l'eleganza con il massimo della potenza e il minimo dei consumi.



[www.semantica.it](http://www.semantica.it)



**Direttore Responsabile**

Maria Luigia Paolillo

**Direzione e Amministrazione**

Semantica srl  
Via dei Cavalleggeri, 1 - 00165 Roma  
Tel. 06 39366535 - fax 06 6381994  
www.semantica.it • e-mail: esa@semantica.it

**In redazione**

Corinna Guercini  
Francesco De Simone  
Roberto Buti

**Pubblicità**

Com&Media srl  
Via Pestalozzi, 10 - 20143 Milano  
Tel. 02 8135914 - Fax 02 8132485  
e-mail: esa@comedia.it

1 copia € 25,00 + Magazine € 3,00  
1 arretrato € 30,00  
Abbonamento a 10 numeri € 160,00  
prezzo valido per l'anno di pubblicazione  
c/c postale 12582003 Semantica srl

Finito di stampare nel mese di luglio 2009  
presso Iacobelli s.r.l.  
Via Catania, 8 Pavona di Albano - Roma

Registrato presso il Tribunale di Roma  
con il n° 237/2003 del 14 maggio 2003



**Volkswagen Passat**

	<i>Generalità</i>	<i>pag. 2</i>
<b>1</b>	<i>Motore 2.0i 16V FSI</i>	<i>pag. 5</i>
<b>1 bis</b>	<i>Motore 2.0 TDI</i>	<i>pag. 41</i>
<b>2</b>	<i>Frizione</i>	<i>pag. 71</i>
<b>3</b>	<i>Cambio</i>	<i>pag. 76</i>
<b>4</b>	<i>Trasmissione</i>	<i>pag. 88</i>
<b>5</b>	<i>Sterzo</i>	<i>pag. 91</i>
<b>6</b>	<i>Sospensioni</i>	<i>pag. 97</i>
<b>7</b>	<i>Freni</i>	<i>pag. 106</i>
<b>8</b>	<i>Impianto elettrico</i>	<i>pag. 117</i>
<b>9</b>	<i>Climatizzazione</i>	<i>pag. 128</i>
<b>10</b>	<i>Air Bag</i>	<i>pag. 134</i>
<b>11</b>	<i>Carrozzeria</i>	<i>pag. 140</i>
<b>13</b>	<i>Tempi di manodopera</i>	<i>pag. 143</i>

© Semantica srl 2009 Tutti i diritti, compresi quelli di traduzione, sono riservati. È vietata la riproduzione anche parziale

Questa documentazione è destinata ai professionisti della riparazione e agli amatori competenti. Pertanto, alcune informazioni facilmente deducibili dalla lettura del testo e dall'esame di un disegno non sono state volontariamente fornite nei dettagli. L'Editore non è responsabile delle conseguenze derivanti da operazioni errate effettuate dal lettore. I dati contenuti nella presente pubblicazione potrebbero risultare non aggiornati a causa di modifiche nel frattempo adottate dal costruttore.

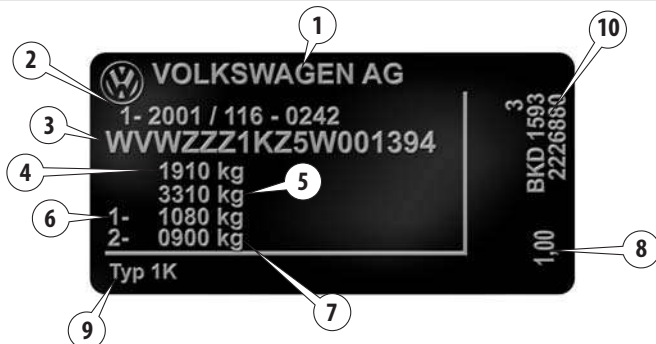
# Generalità

## Identificazione

Denominazione commerciale	Volkswagen Passat	
Commercializzazione	dal 2005	
Codice modello	3C2	
Tipo motore	2.0 FSI	2.0 TDI
Cilindrata (cm <sup>3</sup> )	1.984	1.968
Potenza (Cv)	150	103/140
Tipo trasmissione	Cambio meccanico manuale	
Numero rapporti	6	6

### TARGHETTA COSTRUTTORE

Dettaglio targhetta del costruttore



- |                                   |  |
|-----------------------------------|--|
| 1. Costruttore                    | 6. Peso ammesso su asse anteriore      |
| 2. Numero omologazione            | 7. Peso ammesso su asse posteriore     |
| 3. Numero identificazione         | 8. Limite di emissioni CO <sup>2</sup> |
| 4. Peso a pieno carico            | 9. Tipo motore                         |
| 5. Peso complessivo con rimorchio | 10. Dati omologazione                  |

### NUMERO IDENTIFICAZIONE VETTURA

Il numero di identificazione del veicolo (VIN) può essere letto attraverso il parabrezza o nel vano motore, lato parafango destro.

Suddivisione del numero identificazione vettura

WVV	ZZZ	1K	Z	5	B	000 001
Riferimento produttore	Caratteri riempitivi	Tipo	Carattere riempitivo	Anno modello 2005	Stabilimento di produzione	Numero progressivo

### TARGHETTA NUMERO MOTORE

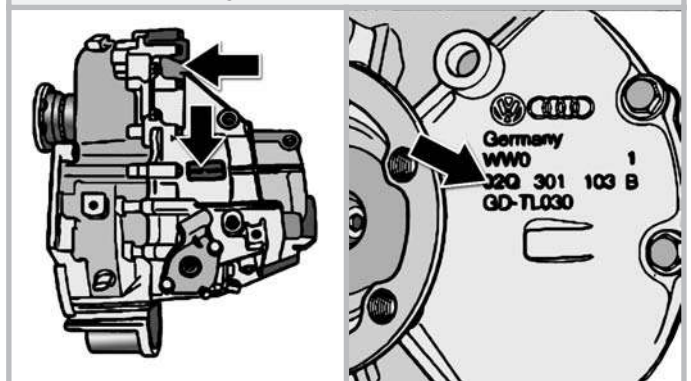
Sul carter della cinghia dentata è applicata un'etichetta adesiva indicante la sigla motore ed il numero motore. Il numero motore è inoltre situato sulla parte anteriore della giunzione motore/cambio.

Targhetta motore



### TARGHETTA NUMERO CAMBIO

Targhetta identificazione cambio



Suddivisione del numero identificazione cambio

Esempio	GRF	25	08	5
Germany WWO 320 301 103 B GD-TL030				
	Sigla	Giorno	Mese	Anno (2005) di produzione



# VOLKSWAGEN PASSAT

generalità

## Sollevamento

Per evitare danni inserire assolutamente uno spessore di gomma o di legno adatto. Il martinetto da officina va sistemato solo nei punti di sollevamento illustrati.

Non sollevare mai la vettura in corrispondenza della coppa olio motore, del cambio, dell'assale anteriore o posteriore, altrimenti possono verificarsi gravi danni.

### Punti di sollevamento



## Traino

Il gancio di traino anteriore è posizionato nella parte inferiore paraurti. Gancio con filettatura sinistrorsa.

Gancio posteriore da avvitare sulla sua sede dedicata con filettatura sinistrorsa, protetta da sportellino removibile.

### Ubicazione gancio anteriore



### Ubicazione gancio posteriore



3



Freudenberg Group

**CORTECO s.r.l.u.**

Corso Torino, 420/D - 10064 Pinerolo (TO)  
Tel. +39 0121 369 269 - Fax +39 0121 369 299  
info@corteco.it www.corteco.com



The Perfect Change.

# VOLKSWAGEN PASSAT

generalità

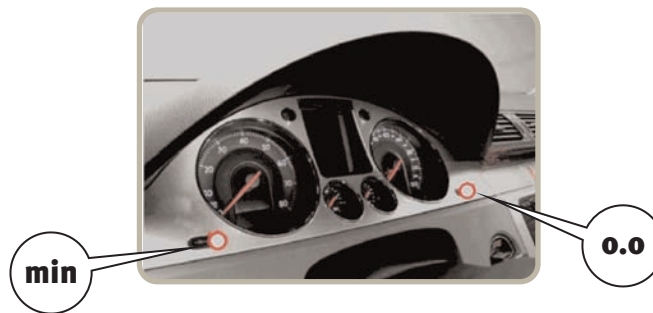
## Periodicità manutenzione

Sui veicoli con LongLife Service la manutenzione ordinaria deve essere effettuata al più tardi dopo 30 000 km di percorrenza oppure dopo 2 anni.

Il messaggio di preavviso appare visualizzato sul quadro della strumentazione 3000 km o 2000 miglia prima della scadenza prevista di una manutenzione (al massimo ogni 2 anni o 30000 km). Eccezione: se si è superata la scadenza di tempo massima fra un intervento di manutenzione e l'altro senza aver raggiunto il limite degli ultimi 3000 km o 2000 miglia, senza messaggio di preavviso appare visualizzata l'indicazione che invita a far eseguire il service.

A 3000 km/2000 miglia prima del raggiungimento della scadenza prevista per l'intervento di manutenzione, quando si accende il quadro sul display appare l'immagine di una chiave inglese e l'indicazione dei chilometri ancora mancanti "service tra 3000 km" oppure "service tra 2000 miglia". Dopo 10 secondi appare l'immagine di un orologio con l'indicazione dei giorni mancanti alla scadenza prevista per il successivo tagliando. Non appena si accende il motore, l'indicazione delle scadenze di manutenzione si spegne.

## Azzeramento service



Procedura
• Disinserire l'accensione
• Premere il pulsante di ripristino e mantenerlo premuto (0.0)
• Inserire l'accensione e rilasciare il pulsante (0.0)
• Premere il pulsante (min)
• La chiave di manutenzione scompare
• Disinserire l'accensione

► **Nota:**

Questo metodo di reimpostazione è applicabile solamente alle vetture con un programma di manutenzione fisso, tutte le altre vetture devono essere reimpostate tramite l'apparecchiatura speciale VAG.

Tabella riempimenti				
Motorizzazioni	Tipo olio motore	Capacità (litri)	Liquido refrigerante	Capacità (litri)
2.0 20V	5W/30 - 5W/40 - 10W/30 - 10W/40 - 15W/40 - 20W/40 - 0W/30	4,2	Miscela antigelo e acqua al 50%	7,0
1.9D TDI	5W/40 - 0W/30	3,6		6,0
2.0D TDI		3,6		6,0
2.0	5W/30 - 5W/40 - 10W/30 - 10W/40 - 15W/40 - 20W/40 - 0W/30	3,5		7,0



**CORTECO s.r.l.u.**

Corso Torino, 420/D - 10064 Pinerolo (TO)  
Tel. +39 0121 369 269 - Fax +39 0121 369 299  
info@corteco.it www.corteco.com



The Perfect Change.

## VOLKSWAGEN PASSAT

1. motore 2.0i 16V FSI > dati tecnici

# 1. Motore 2.0i 16V FSI

## ▶ dati tecnici ◀

### Generalità

Motore 4 cilindri in linea, posizione anteriore trasversale, alimentato tramite iniezione diretta multipoint ad alta pressione.

Vista vano motore



Tipo motore	BLX/BLY/BVY/BVX/BVZ	Potenza max (Cv)	150 a 6.000 giri/minuto
Numero cilindri/valvole	4/16	Coppia max (Nm)	200 a 3.500 giri/minuto
Alesaggio	82,5	Regime minimo	640 ÷ 800 giri/minuto
Corsa	92,8	Ordine di accensione	1 - 3 - 4 - 2
Cilindrata	1.984	Emissioni di CO <sup>2</sup>	185 ÷ 192 (g/Km)
Rapporto di compressione	10,5 : 1	Sistema iniezione	FSI iniezione diretta Bosch MED9.5

5



Freudenberg Group

**CORTECO s.r.l.u.**

Corso Torino, 420/D - 10064 Pinerolo (TO)  
Tel. +39 0121 369 269 - Fax +39 0121 369 299

info@corteco.it www.corteco.com



The Perfect Change.