

# VOLKS WAGEN POLO 1.2 12V/1.4 16V

**Polo ha un carattere straordinario.**

Perché abbina in maniera perfetta il design sportivo con le dimensioni compatte, l'elevato livello di comfort con il dinamismo delle sue forme.

Perché è costruita ed assemblata con la massima precisione e curata nelle sue finiture.

Perché esprime in maniera perfetta la qualità e l'affidabilità **Volkswagen**.

Un'ampia gamma di scelte.

Saranno i nuovi equipaggiamenti United, Comfortline e Sportline a entusiasmarvi per la loro versatilità.

Gli spiriti più dinamici ed avventurosi troveranno la loro anima gemella nella versione **Cross**, i più sportivi il divertimento con **Polo GTI**, mentre l'innovativa **BlueMotion** convincerà chi cerca un nuovo concetto di mobilità che coniughi economia ed ecologia.

Inoltre l'ampia gamma di equipaggiamenti a richiesta e di accessori offriranno ai più esigenti la massima libertà di personalizzazione.



---

[www.semantica.it](http://www.semantica.it)



**Direttore Responsabile**

Maria Luigia Paolillo

**Direzione e Amministrazione**

Semantica srl  
Via dei Cavalleggeri, 1 - 00165 Roma  
Tel. 06 39366535 - fax 06 6381994  
www.semantica.it • e-mail: esa@semantica.it

**In redazione**

Corinna Guercini  
Francesco De Simone  
Roberto Buti

**Pubblicità**

Com&Media srl  
Via Pestalozzi, 10 - 20143 Milano  
Tel. 02 8135914 - Fax 02 8132485  
e-mail: esa@comedia.it

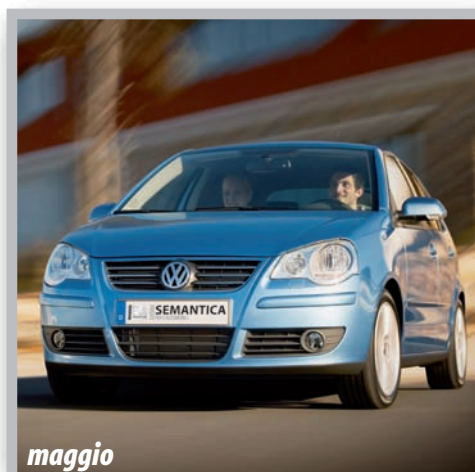
1 copia € 25,00 + Magazine € 3,00

1 arretrato € 30,00

Abbonamento a 10 numeri € 160,00  
prezzo valido per l'anno di pubblicazione  
c/c postale 12582003 Semantica srl

Finito di stampare nel mese di maggio 2009  
presso Iacobelli s.r.l.  
Via Catania, 8 Pavona di Albano - Roma

Registrato presso il Tribunale di Roma  
con il n° 232/2003 del 14 maggio 2003



**Volkswagen Polo 1.2 12V - 1.4 16V**

	<i>Generalità</i>	<i>pag. 2</i>
<b>1</b>	<i>Motore 1.2 12V</i>	<i>pag. 5</i>
<b>1 bis</b>	<i>Motore 1.4 16V</i>	<i>pag. 28</i>
<b>2</b>	<i>Frizione</i>	<i>pag. 52</i>
<b>3</b>	<i>Cambio</i>	<i>pag. 56</i>
<b>4</b>	<i>Trasmissione</i>	<i>pag. 72</i>
<b>5</b>	<i>Sterzo</i>	<i>pag. 77</i>
<b>6</b>	<i>Sospensioni</i>	<i>pag. 86</i>
<b>7</b>	<i>Freni</i>	<i>pag. 95</i>
<b>8</b>	<i>Impianto elettrico</i>	<i>pag. 107</i>
<b>9</b>	<i>Climatizzazione</i>	<i>pag. 125</i>
<b>10</b>	<i>Air Bag</i>	<i>pag. 132</i>
<b>11</b>	<i>Carrozzeria</i>	<i>pag. 138</i>
<b>13</b>	<i>Tempi di manodopera</i>	<i>pag. 143</i>

© Semantica srl 2009 Tutti i diritti, compresi quelli di traduzione, sono riservati. È vietata la riproduzione anche parziale

Questa documentazione è destinata ai professionisti della riparazione e agli amatori competenti. Pertanto, alcune informazioni facilmente deducibili dalla lettura del testo e dall'esame di un disegno non sono state volontariamente fornite nei dettagli. L'Editore non è responsabile delle conseguenze derivanti da operazioni errate effettuate dal lettore. I dati contenuti nella presente pubblicazione potrebbero risultare non aggiornati a causa di modifiche nel frattempo adottate dal costruttore.

# Generalità

## Identificazione

Denominazione commerciale	VOLKSWAGEN POLO		
Commercializzazione	dal 2005		
Codice modello	9N3		
Tipo motore	BME	BZG	BUD
Cilindrata (cm <sup>3</sup> )	1.198	1.198	1.390
Potenza (Kw)	44	51	59
Tipo trasmissione	02R/T	02R/T	02R/T
Numero rapporti	5	5	5

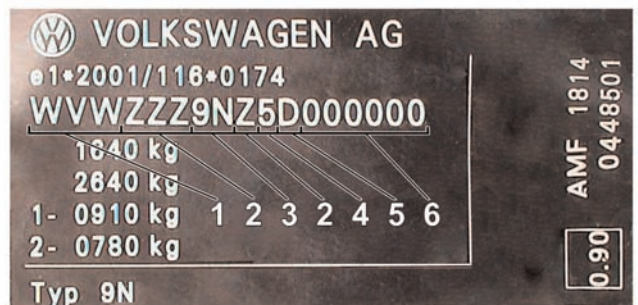
### TARGHETTA COSTRUTTORE

La targhetta con i dati del veicolo è posizionata nella zona del duomo sinistro, nel vano motore.

Ubicazione targhetta



Dettaglio targhetta



1. Sigla del costruttore
2. Caratteri riempitivi
3. Modello
4. Anno di fabbricazione
5. Stabilimento di produzione
6. Numero progressivo

### NUMERO IDENTIFICAZIONE VETTURA

Oltre alla targhetta di identificazione veicolo, viene riportato il numero di identificazione su un adesivo che può essere letto attraverso il parabrezza.

Targhetta identificativa



# VOLKSWAGEN POLO

generalità

La stampigliatura del costruttore è inoltre collocata sul duomo ammortizzatore destro, visibile nel vano motore.

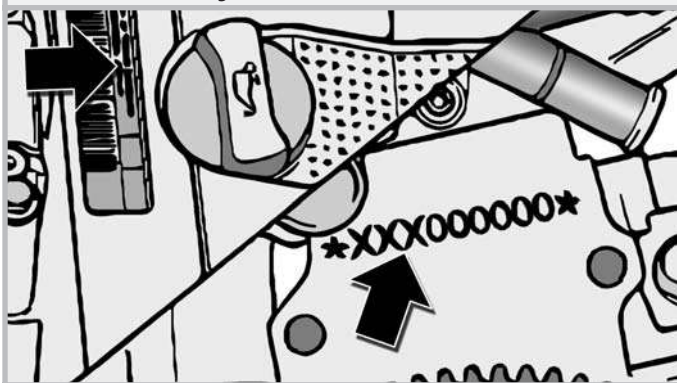
## Numero identificazione



## TARGHETTA NUMERO MOTORE 1.2 12V

Il numero del motore ("sigla" e "numero progressivo") è riportato sul lato del monoblocco rivolto verso il cambio, il termoregolatore. La sigla del motore è indicata anche sulla targhetta dei dati del veicolo e sul monoblocco (sopra il cambio).

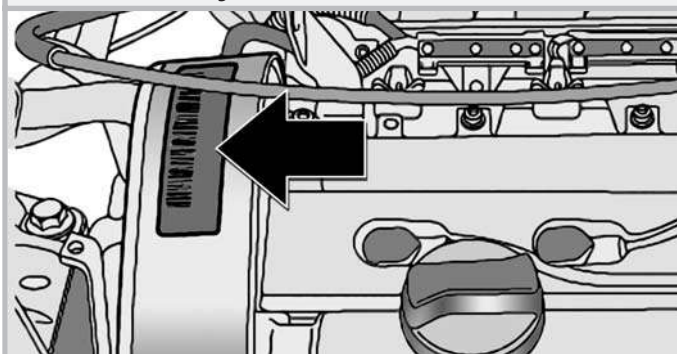
## Targhetta numero motore 1.2 12V



## TARGHETTA NUMERO MOTORE 1.4 16V

Le sigle e il numero del motore sono riportati su un'etichetta adesiva (freccia) che si trova sul carter della cinghia dentata. La sigla del motore è indicata anche sulla targhetta dei dati del veicolo e sul monoblocco (sopra il cambio).

## Targhetta numero motore 1.4 16V



## Sollevamento

### ► **Attenzione:**

Per evitare danni al sottoscocca o la caduta del veicolo dai sostegni di appoggio, si deve sollevare il veicolo soltanto ai punti indicati nelle figure.

Non avviare mai il motore a veicolo sollevato e non inserire una marcia finché anche una sola ruota motrice tocca il suolo: pericolo di infortunio. Per lavorare sotto il veicolo; mettergli sostegni adeguati e sicuri.

### **Martinetto da officina**

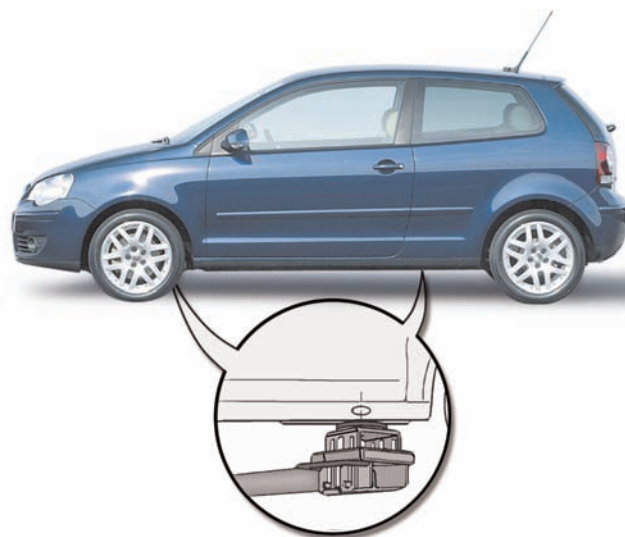
Per evitare danni inserire assolutamente uno spessore di gomma o di legno adatto.

Non sollevare assolutamente il veicolo alla coppa olio, al cambio, all'avantreno o al retrotreno, altrimenti possono verificarsi gravi danni.

### **Ponte di sollevamento**

Prima di far salire il veicolo sul ponte di sollevamento, assicurarsi che ci sia una distanza sufficiente tra i componenti montati sotto il veicolo e il ponte di sollevamento.

### Sollevamento su rinforzo saldato



## VOLKSWAGEN POLO

generalità

### Traino

Per il traino della vettura è disponibile un gancio removibile anteriore, con filettatura sinistrorsa, posizionato nel vano ruota di scorta. Per montare il gancio è sufficiente rimuovere a mano la mascherina inferiore destra del fendinebbia. (Il foro filettato per il gancio non è visibile dall'esterno. Un gancio a occhio, saldato al sottoscocca, è invece disponibile per la parte posteriore.

Gancio removibile anteriore



Gancio posteriore fisso



### Periodicità manutenzione

Al momento dell'acquisto della vettura il cliente ha la possibilità di scegliere due tipi di programmi di manutenzione. In base a tale scelta il motore viene rifornito con olio motore diverso. La scelta può essere effettuata in base a due chilometraggi:

50.000 Km o 2 anni	LongLife
15.000 Km o 1 anni	Service di base
ogni 2 anni	Cambio liquido freni

Nella centralina di gestione motore ECM è previsto un programma per l'intervallo di manutenzione in cui la periodicità di manutenzione è calcolata in base a parametri originariamente impostati, sulla base dei quali, in condizioni di guida normali, si arriva al chilometraggio o alla scadenza previsti dal piano di manutenzione.

Allo scadere del periodo per effettuare il tagliando, calcolato dalla centralina di gestione motore in base all'utilizzo della vettura (potrebbe essere molto anticipato rispetto ai Km della scadenza prevista), vengono accese le spie del service, o vengono date delle segnalazioni sul display del computer di bordo, a seconda degli allestimenti della vettura.

### Azzeramento service

#### Procedura

Sui veicoli per cui è previsto un intervallo di manutenzione prolungato, l'indicatore intervallo deve essere reimpostato tramite apposita **attrezzatura diagnostica**

Sui veicoli per cui è previsto un intervallo fisso, la manutenzione può essere reimpostata operando come segue:  
Premere e tenere premuto il pulsante [A] • Inserire l'accensione

Viene visualizzato il messaggio od il simbolo relativo alla manutenzione

Rilasciare il pulsante [A]

Ruotare il pulsante [A] verso destra fino a quando tutti i contatori saranno reimpostati

Disinserire l'accensione



**CORTECO s.r.l.u.**

Corso Torino, 420/D - 10064 Pinerolo (TO)  
Tel. +39 0121 369 269 - Fax +39 0121 369 299

info@corteco.it www.corteco.com



The Perfect Change.

# 1. Motore 1.2 12V

## ► dati tecnici ◀

### Generalità

Motore 3 cilindri in linea, 12 valvole, 1.198 cm<sup>3</sup>, doppio albero a camme in testa, dotato di impianto integrato iniezione/accensione elettronica Simos 3PG.

Motore 1.2 12V



Tipo motore	1.2 12V	Rapporto di compressione	10,4 : 1
Codice	BME/BZG	Potenza max (Cv)	55/64 a 5.000 giri/min
Numero cilindro	3	Coppia max (Nm)	108/112 a 3.000 giri/min
Numero valvole	12	Regime minimo	800 giri/min
Alesaggio (mm)	76,5	Ordine di accensione	1 - 3 - 2
Corsa (mm)	86,9	Emissioni di CO <sup>2</sup> (g/km)	110
Cilindrata (cm <sup>3</sup> )	1.198	Sistema iniezione	Simos 3PG

