

# VOLKSWAGEN GOLF VI 2.0 TDI 16V

La **Volkswagen Golf** è una delle berline di classe media più amate dagli acquirenti europei. Con le sue linee un po' squadrate e robuste e le sue motorizzazioni non sempre brillantissime ma affidabili e resistenti ha assunto il ruolo di modello con cui confrontarsi sempre e comunque per tutte le altre case automobilistiche desiderose di conquistare una fetta di mercato in questo segmento.

**Volkswagen nuova Golf VI** a livello di sicurezza, dall'allestimento base in su sono compresi **doppio airbag frontale**, airbag laterali anteriori, airbag per la testa anteriori e posteriori e **airbag** per le ginocchia del guidatore, in totale ben 7.

Non è da meno la disponibilità di sistemi elettronici per la sicurezza attiva con **ESP** dotato di assistente alla controsterzata, **ABS**, **ASR** e differenziale a bloccaggio elettronico **EDL**.

Forte di un bagaglio tecnologico di tutto rispetto, la nuova Golf VI introduce importanti novità per la sicurezza come i sistemi ACC per la regolazione automatica della distanza di sicurezza, **DCC** per la regolazione adattiva dell'assetto e l'utile **ParkAssist**. Il design non stupisce, rispettando in pieno quanto anticipato dalla recente coupè Volkswagen Scirocco e dal prototipo **Volkswagen Golf GTI W12 Concept**, visto lo scorso anno in vari saloni internazionali.

Dopo una partenza difficile, le vendite della quinta generazione sono andate piuttosto bene, grazie all'esemplare affidabilità raggiunta dagli ultimi esemplari e al forte appeal della casa del brand Volkswagen. Ciò non toglie che il ciclo vitale della Golf V sia ormai concluso. Il nuovo modello nasce con una grande responsabilità sulle spalle: consacrare ancora una volta la media di casa Volkswagen sul trono di auto più venduta d'Europa, in un contesto reso sempre più insidioso da rivali agguerrite e crisi petrolifera.



[www.semantica.it](http://www.semantica.it)



Editore  
*Semantica srl*

Direttore Responsabile  
*Maria Luigia Paolillo*

Direzione e Amministrazione  
*Semantica srl*  
Via Alessandro III, 6 - 00165 Roma  
Tel. 06 39366535 · fax 06 6381994  
[www.semantica.it](http://www.semantica.it) · e-mail: [esa@semantica.it](mailto:esa@semantica.it)

In redazione  
*Roberto Buti*  
*Francesco De Simone*  
*Corinna Guercini*

Pubblicità  
*Semantica Automotive srl*  
Via Alessandro III, 6 - 00165 Roma  
Tel. 06 39366535 · Fax 06 39379420  
[www.semantica.it](http://www.semantica.it) · e-mail: [automotive@semantica.it](mailto:automotive@semantica.it)

1 copia € 25,00  
1 arretrato € 30,00  
Abbonamento a 10 numeri € 160,00 + 15,00 € per spese di contrassegno postale  
prezzo valido per l'anno di pubblicazione  
c/c postale 12582003 Semantica srl

Finito di stampare nel mese di giugno 2011  
presso **Iacobelli s.r.l.**  
Via Catania, 8 - Pavona di Albano - Roma  
Registrato presso il Tribunale di Roma - N° 240/2010 - 26/05/2010

## Volkswagen Golf VI

|   |                 |
|---|-----------------|
| <i>Generalità</i>                       | <i>pag. 2</i>   |
| <b>1 Motore 2.0 16V TDI Common Rail</b> | <i>pag. 5</i>   |
| <b>2 Frizione</b>                       | <i>pag. 52</i>  |
| <b>3 Cambio</b>                         | <i>pag. 57</i>  |
| <b>4 Trasmissione</b>                   | <i>pag. 70</i>  |
| <b>5 Sterzo</b>                         | <i>pag. 73</i>  |
| <b>6 Sospensioni</b>                    | <i>pag. 79</i>  |
| <b>7 Freni</b>                          | <i>pag. 90</i>  |
| <b>8 Impianto elettrico</b>             | <i>pag. 102</i> |
| <b>9 Climatizzazione</b>                | <i>pag. 118</i> |
| <b>10 Air Bag</b>                       | <i>pag. 125</i> |
| <b>11 Carrozzeria</b>                   | <i>pag. 131</i> |
| <b>12 Tempi di manodopera</b>           | <i>pag. 135</i> |



© Semantica srl 2011 Tutti i diritti, compresi quelli di traduzione, sono riservati. È vietata la riproduzione anche parziale

Questa documentazione è destinata ai professionisti della riparazione e agli amatori competenti. Pertanto, alcune informazioni facilmente deducibili dalla lettura del testo e dall'esame di un disegno non sono state volontariamente fornite nei dettagli. L'Editore non è responsabile delle conseguenze derivanti da operazioni errate effettuate dal lettore. I dati contenuti nella presente pubblicazione potrebbero risultare non aggiornati a causa di modifiche nel frattempo adottate dal costruttore.

# VOLKSWAGEN GOLF VI

## generalità

### IDENTIFICAZIONE

#### TABELLA IDENTIFICAZIONE

|                               |                    |
|-------------------------------|--------------------|
| Denominazione commerciale     | Golf VI            |
| Commercializzazione           | dal 2009           |
| Codice modello                | 5K1                |
| Tipo motore                   | CBAA - CBAB - CBBA |
| Cilindrata (cm <sup>3</sup> ) | 1.968              |
| Potenza (Kw/Cv)               | 136 - 140 - 180    |
| Tipo trasmissione             | 02Q                |
| Numero rapporti               | 6                  |



#### TARGHETTA COSTRUTTORE

La targhetta di identificazione (freccia) nella zona inferiore del montante portiera si può vedere dopo aver aperto la porta anteriore sinistra.

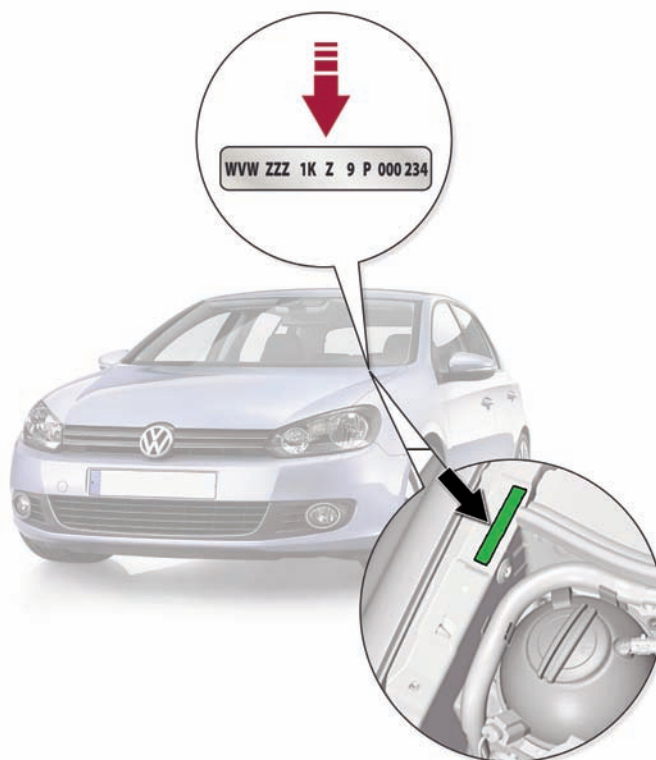
Targhetta costruttore



#### NUMERO IDENTIFICAZIONE VETTURA

Il numero di identificazione vettura si trova sul bordo inferiore parabrezza e sul longherone destro vano motore.

Ubicazione numero identificazione vettura



**W V W | Z Z Z | 1 K | Z | 9 | P | 0 0 0 2 3 4**

**A**   **B**   **C**   **B**   **D**   **E**   **F**

|           |                            |
|-----------|----------------------------|
| <b>A.</b> | Sigla del produttore       |
| <b>B.</b> | Caratteri riempitivi       |
| <b>C.</b> | Modello                    |
| <b>D.</b> | Anno 2009                  |
| <b>E.</b> | Stabilimento di produzione |
| <b>F.</b> | Numero progressivo         |



**PER GLI ABBONATI SEMANTICA**

**“Tutti gli schemi... continuano nel 2011”**  
**Schemi Elettrici Vettura**

Numero Verde  
**800-42 89 89**  
[www.semantica.it](http://www.semantica.it)

Semantica Edizioni per l'Automobile

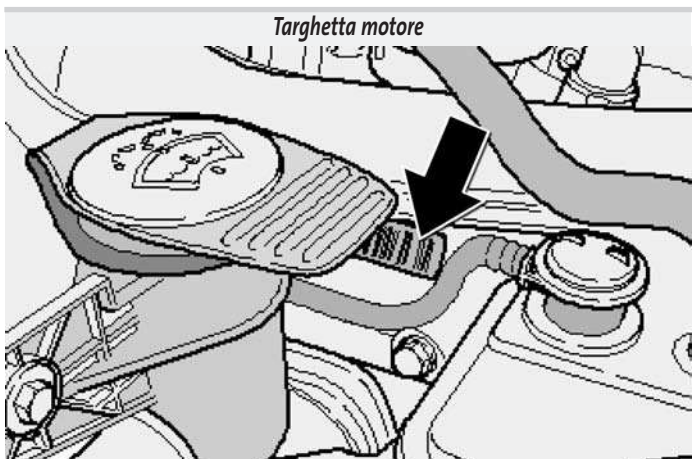


# VOLKSWAGEN GOLF VI

## generalità

### TARGHETTA NUMERO MOTORE

La sigla e il numero del motore sono riportati su un'etichetta adesiva (freccia) che si trova sul carter della distribuzione.  
 Il numero del motore è composto da una sequenza di max. nove caratteri (alfanumerici).  
 La prima parte (di 3 lettere al massimo) costituisce la "sigla del motore", la seconda parte (di sei cifre) il "numero progressivo".  
 Quando la produzione di motori con la stessa sigla raggiunge le 999 999 unità, la prima delle sei cifre viene sostituita da una lettera.



### NUMERO CAMBIO

Il numero cambio è stampigliato sulla campana frizione.



- A. Sigla
- B. Giorno
- C. Mese
- D. Anno di produzione (2002)



### SOLLEVAMENTO

Collocare il piattello sulla zona marcata della longarina inferiore, appoggiandolo sul rinforzo verticale della lamiera del fondo del veicolo (freccie).

Punti di sollevamento



**"Tutti gli schemi... continuano nel 2011"**

**Schemi Elettrici Vettura**

esclusiva riservata agli abbonati Semantica



Numero Verde  
**800-42 89 89**

[www.semantica.it](http://www.semantica.it)

Semantica Edizioni per l'Automobile



# VOLKSWAGEN GOLF VI

## generalità

### TRAINO

Il gancio di traino anteriore è posizionato dietro una copertura rimovibile nella parte inferiore destra del paraurti. Gancio con filettatura sinistrorsa. Gancio posteriore da avvitare sulla sua sede dedicata con filettatura sinistrorsa, protetta da sportellino rimovibile.

Punto di traino anteriore



Punto di traino posteriore



### AZZERAMENTO SERVICE

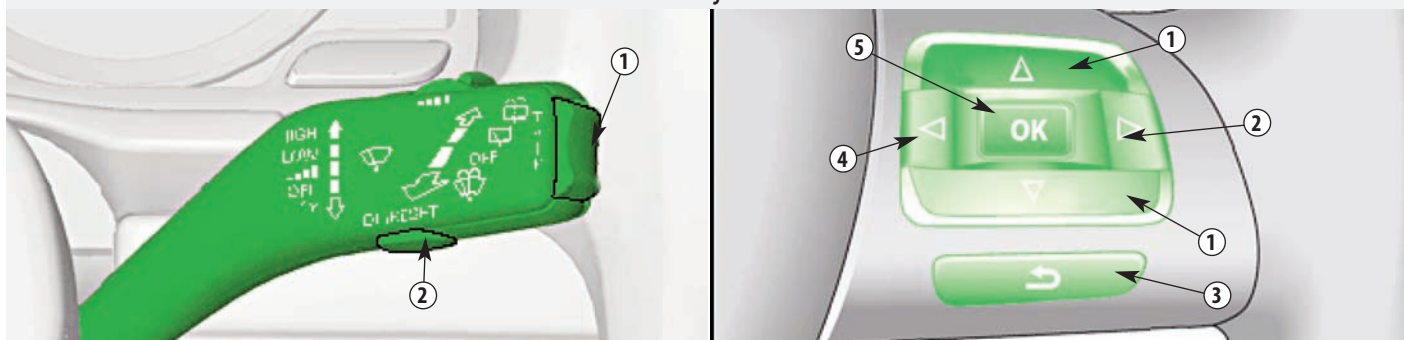
#### RESET CON TASTI MULTI FUNZIONE

Selezionare il menu "Impostazioni" con il tasto che si trova sulla leva del tergicristallo oppure lo stesso menu "Impostazioni" con i tasti presenti sul volante multifunzionale

Selezionare nel sottomenu "Service" l'opzione "Reset" e azzerare quindi l'indicatore delle scadenze di manutenzione premendo il tasto OK (1), che si trova sulla leva del tergicristallo o sul volante multifunzionale (5)

Confermare poi con il tasto OK

Tasti multifunzione



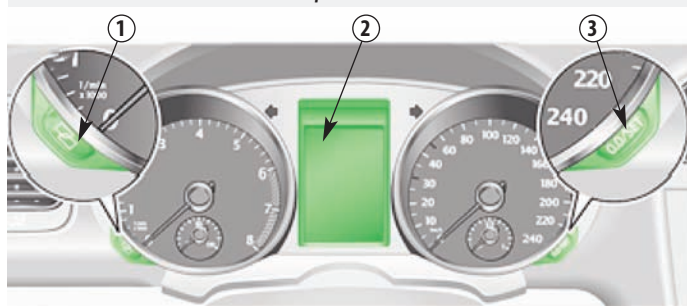
#### RESET CON TASTI SU QUADRO STRUMENTI

Tenere premuto il tasto (3) a quadro spento

Accendere il quadro strumenti

Lasciare andare il tasto (3) e premere brevemente il tasto dell'orologio (1)

Tasti su quadro strumenti



**PER GLI ABBONATI SEMANTICA**

**"Tutti gli schemi... continuano nel 2011"**  
**Schemi Elettrici Vettura**

Numero Verde  
**800-42 89 89**  
[www.semantica.it](http://www.semantica.it)

Semantica Edizioni per l'Automobile



**VOLKSWAGEN GOLF VI**  
1. motore 2.0 16V TDI > dati tecnici

# 1. motore 2.0 16V TDI

## dati tecnici

### GENERALITÀ

Motore diesel 4 cilindri e 4 valvole per cilindro, posizionato trasversalmente con sistema di iniezione common rail ed iniettori piezoelettrici. Proposto in tre diverse versioni a seconda della potenza.

Motore 2.0 TDI Common Rail



| Tipo motore                       | 2.0 16V TDI Common Rail |        |        | Tipo motore                      | 2.0 16V TDI Common Rail                |                |                |
|-----------------------------------|-------------------------|--------|--------|----------------------------------|--|----------------|----------------|
| Codice                            | CBA A                   | CBAB   | CBBB   | Codice                           | CBA A                                  | CBAB           | CBBB           |
| Numero cilindri                   | 4                       | 4      | 4      | Coppia max (Nm) a 2.000 giri/min | 320                                    | 320            | 350            |
| Numero valvole                    | 16                      | 16     | 16     | Regime minimo                    | 850 ± 25 g/min                         | 850 ± 25 g/min | 850 ± 25 g/min |
| Alesaggio (mm)                    | 81,0                    | 81,0   | 81,0   | Ordine di accensione             | 1-3-4-2                                | 1-3-4-2        | 1-3-4-2        |
| Corsa (mm)                        | 95,5                    | 95,5   | 95,5   | Emissioni di CO <sub>2</sub>     | 115 g/Km                               | 139 g/Km       | 135 g/Km       |
| Cilindrata (cm <sup>3</sup> )     | 1.968                   | 1.968  | 1.968  | Sistema iniezione                | BOSCH EDC con iniettori piezoelettrici |                |                |
| Rapporto compressione             | 16,5:1                  | 16,5:1 | 16,5:1 | Candelette                       | Ad incandescenza in acciaio            |                |                |
| Potenza max (Cv) a 4.200 giri/min | 136                     | 140    | 170    | Filtro antiparticolato           | Si                                     | Si             | Si             |

**“Tutti gli schemi... continuano nel 2011”**

**Schemi Elettrici Vettura**

esclusiva riservata agli abbonati Semantica



Numero Verde

**800-42 89 89**

[www.semantica.it](http://www.semantica.it)

**Semantica Edizioni per l'Automobile**

