

AUDI A3 2.0 16V TDI

Audi A3, equilibrata, sportiva e distinta. Grazie all'elegante calandra "single frame", il frontale diviene energico e sportivo. Ogni dettaglio è rifinito con precisione.

L'impiego di tecnologia ottica a LED definisce le esaltanti forme dei proiettori, garantendo un'illuminazione elevata ed omogenea.

L'impiego della tecnologia diesel Common Rail aumenta la silenziosità dei motori **2.0 TDI**.

Inoltre il sistema **Strat&Stop** ed il recupero dell'energia in frenata, causa emissioni contenute. La manovrabilità elettromeccanica del telaio dinamico, fornisce un supporto allo sterzo adatto alla velocità di guida, anche in condizioni stradali difficili.

La correzione automatica della rettilineità permette di godere di una guida rilassata anche in caso di vento laterale o strada in pendenza.

Le sospensioni a ruote indipendenti, basate sul principio dei bracci oscillanti multipli, aumentano la rigidità trasversale per una dinamica ed una sicurezza di guida ottimali, mentre la maggiore elasticità longitudinale garantisce un miglior confort di guida.



www.semantica.it



Editore
Semantica srl

Direttore Responsabile
Maria Luigia Paolillo

Direzione e Amministrazione
Semantica srl
Via Alessandro III, 6 - 00165 Roma
Tel. 06 39366535 - fax 06 6381994
www.semantica.it • e-mail: esa@semantica.it

In redazione
Corinna Guercini
Francesco De Simone
Roberto Buti

Pubblicità
Semantica Automotive srl
Via dei Cavalleggeri, 1 - 00165 Roma
Tel. 06 39366535 • Fax 06 39379420
www.semantica.it • e-mail: automotive@semantica.it

1 copia € 25,00
1 arretrato € 30,00
Abbonamento a 10 numeri € 160,00
prezzo valido per l'anno di pubblicazione
c/c postale 12582003 Semantica srl

Finito di stampare nel mese di novembre 2010
presso **Iacobelli s.r.l.**
Via Catania, 8 - Pavona di Albano - Roma
Registrato presso il Tribunale di Roma - N° 240/2010 - 26/05/2010

Audi A3

<i>Generalità</i>	<i>pag. 2</i>
1 <i>Motore</i>	<i>pag. 5</i>
2 <i>Frizione</i>	<i>pag. 52</i>
3 <i>Cambio</i>	<i>pag. 57</i>
4 <i>Trasmissione</i>	<i>pag. 71</i>
5 <i>Sterzo</i>	<i>pag. 74</i>
6 <i>Sospensioni</i>	<i>pag. 80</i>
7 <i>Freni</i>	<i>pag. 92</i>
8 <i>Impianto elettrico</i>	<i>pag. 105</i>
9 <i>Climatizzazione</i>	<i>pag. 123</i>
10 <i>Air Bag</i>	<i>pag. 130</i>
11 <i>Carrozzeria</i>	<i>pag. 136</i>
12 <i>Tempi di manodopera</i>	<i>pag. 143</i>

Generalità

Identificazione

TABELLA IDENTIFICAZIONE

Denominazione commerciale	AUDI A3		
Commercializzazione	dal 2008		
Codice modello	245		
Tipo motore	CBAA	CBAB	CBBB
Cilindrata (cm ³)	1.968	1.968	1.968
Potenza (Kw/Cv)	100/136	103/140	125/170
Tipo trasmissione	02E	02E	02E
Numero rapporti	6	6	6



TARGHETTA COSTRUTTORE

La targhetta dati vettura si trova nel Programma Service destinato al cliente e sulla vettura, nel vano della ruota di scorta oppure sulla lamiera del pavimento.

Targhetta costruttore

1. Numero d'identificazione vettura
2. Codice del tipo/ numero di produzione
3. Nome commerciale corrispondente al tipo
4. Potenza motore/norma gas di scarico/cambio
5. Sigla del motore e del cambio (informazioni non presenti in tutti i Paesi)
6. Codice del colore (vernice)/codice dell'equipaggiamento interno
7. Codice degli optional
8. Peso a vuoto/consumi/emissioni di CO₂ (informazioni non presenti in tutti i Paesi)



NUMERO IDENTIFICAZIONE VETTURA

E' inciso nel pannello trasversale posteriore del vano motore e visibile attraverso una finestra nella copertura del cassoncino acqua.

WAU	ZZZ	8P	Z	4	A	000 001
Sigla del produttore	Caratteri riempitivi	Tipo	Caratteri riempitivi	Anno modello 2004	Stabilimento di produzione	Numero progressivo



“Tutti gli schemi... nessuno escluso”

Schemi Elettrici Vettura

esclusiva riservata agli abbonati Semantica

Semantica Edizioni per l'Automobile

Numero Verde
800-42 89 89
www.semantica.it



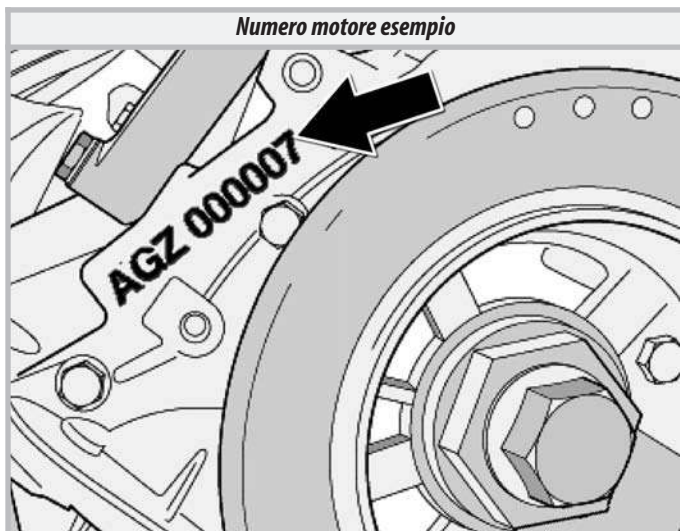
AUDI A3

generalità

TARGHETTA NUMERO MOTORE

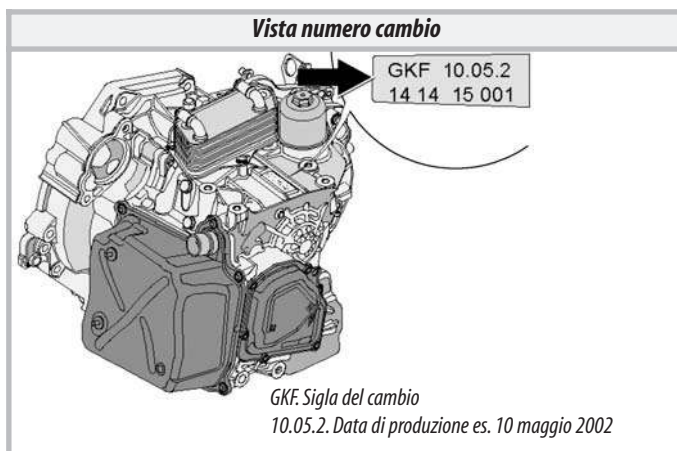
Sul carterino della cinghia dentata è applicata un'etichetta adesiva indicante la sigla motore ed il numero motore.

Inoltre è situato sulla parte anteriore della giunzione motore/cambio.



TARGHETTA NUMERO CAMBIO

La sigla è situata sulla parte superiore del cambio, in prossimità del radiatore dell'olio.



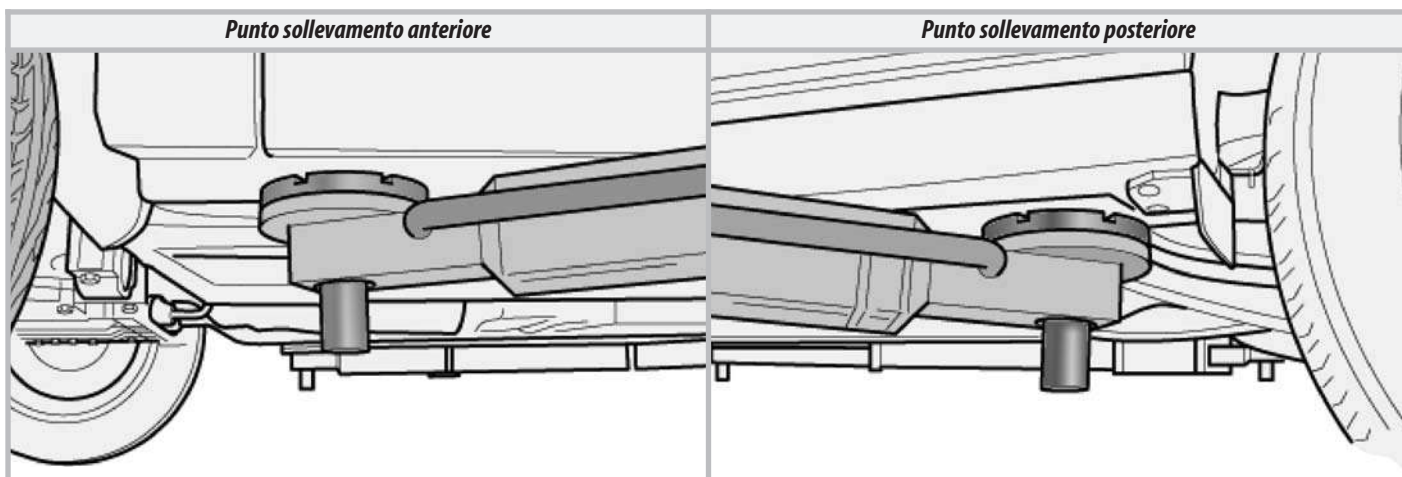
► **Nota:**

La sigla del cambio è riportata anche sulle targhette portadati della vettura.

Sollevamento

MEDIANTE MARTINETTO DA OFFICINA E PONTE SOLLEVATORE

Per evitare danni inserire assolutamente uno spessore di gomma o di legno adatto. Il martinetto da officina va sistemato solo nei punti di alloggiamento illustrati. Non sollevare mai la vettura in corrispondenza della coppa olio motore, del cambio, dell'assale anteriore o posteriore, altrimenti possono verificarsi gravi danni.



Il martinetto e i bracci del ponte sollevatore vanno posizionati in corrispondenza dell'irrigidimento longitudinale della lamiera di fondo nella zona dell'identificazione incisa.

MEDIANTE MARTINETTO IN DOTAZIONE

Il martinetto in dotazione va posizionato in corrispondenza dell'irrigidimento longitudinale della lamiera di fondo nella zona dell'identificazione incisa.

AUDI A3

generalità

Traino

Gancio di traino amovibile sia all'anteriore che posteriore. Gli occhiello per avvitare il gancio di traino sono posizionati sotto una copertura.

Ubicazione sensore e dettaglio connettore



Azzeramento service

► **Nota:**

Questo metodo di ripristino è valido solo per i veicoli con un programma di manutenzione fisso per tutti gli altri sistemi ripristinare con un opportuno strumento di diagnosi.

• Attivare l'accensione girando la chiave

• Estrarre, (2)

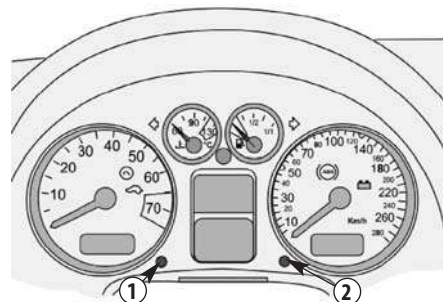
► **Nota:**

sul display appare: 'SERVICE IN ???? KM' (Servizio i ???? km) o 'SERVICE!' (Servizio)

• Tirare il pulsante 2 fino a quando l'indicatore indica: '—'.

• Premere il pulsante (1) di ripristino entro 5 secondi.

Ubicazione pulsanti azzeramento



AUDI A3

1. motore 2.0 16V TDI > dati tecnici

1. motore 2.0 16V TDI

▶ dati tecnici ◀

Generalità

Motore diesel 4 cilindri e 4 valvole per cilindro, posizionato trasversalmente con sistema di iniezione common rail ed iniettori piezoelettrici. Proposto in tre diverse versioni a seconda della potenza.

Motore 2.0 TDI Common Rail



Tipo motore	2.0 16V TDI Common Rail		
Codice	CBAA	CBAB	CBBB
Numero cilindri/valvole	4/16	4/16	4/16
Numero valvole	16	16	16
Alesaggio	81,0	81,0	81,0
Corsa (mm)	95,5	95,5	95,5
Cilindrata (cm ³)	1.968	1.968	1.968
Rapporto compressione	16,5:1	16,5:1	16,5:1
Potenza max (Cv)	136 a 4.200 giri/min	140 a 4.200 giri/min	170 a 4.200 giri/min
Coppia max (Nm)	320 a 2.000 giri/min	320 a 2.000 giri/min	350 a 2.000 giri/min
Regime minimo	850 ± 25 g/min	850 ± 25 g/min	850 ± 25 g/min
Ordine di accensione	1-3-4-2	1-3-4-2	1-3-4-2
Emissioni di CO ₂	115 g/Km	139 g/Km	135 g/Km
Sistema iniezione	BOSCH EDC con iniettori piezoelettrici	BOSCH EDC con iniettori piezoelettrici	BOSCH EDC con iniettori piezoelettrici
Candele	Ad incandescenza in acciaio	Ad incandescenza in acciaio	Ad incandescenza in acciaio
Filtro antiparticolato	Si	Si	Si

