

# MERCEDES CLASSE B 180/200 CDI

La **Mercedes-Benz Classe B** (tipo 245) è un monovolume compatto introdotto dalla casa automobilistica tedesca **Mercedes-Benz** nel marzo 2005.

Equipaggiata con un motore di 2 litri diesel, viene prodotta con due potenze differenti a seconda del tipo di vettura **180 CDI**, la meno potente e **200 CDI** che dispone di maggior potenza. Il motore è caratterizzato dal classico sistema di alimentazione common rail Bosch con pompa ad alta pressione.

Le sospensioni anteriori adottano il classico sistema **MacPherson**, mentre le sospensioni posteriori sono a ponte semirigido dotate di puntone di "WATT".



[www.semantica.it](http://www.semantica.it)



Editore  
*Semantica srl*

Direttore Responsabile  
*Maria Luigia Paolillo*

Direzione e Amministrazione  
*Semantica srl*  
*Via Alessandro III, 6 - 00165 Roma*  
*Tel. 06 39366535 - fax 06 6381994*  
*www.semantica.it • e-mail: esa@semantica.it*

In redazione  
*Corinna Guercini*  
*Francesco De Simone*  
*Roberto Buti*

Pubblicità  
*Semantica Automotive srl*  
*Via dei Cavalleggeri, 1 - 00165 Roma*  
*Tel. 06 39366535 • Fax 06 39379420*  
*www.semantica.it • e-mail: automotive@semantica.it*

1 copia € 25,00  
1 arretrato € 30,00  
Abbonamento a 10 numeri € 160,00  
prezzo valido per l'anno di pubblicazione  
c/c postale 12582003 Semantica srl

Finito di stampare nel mese di ottobre 2010  
presso **Iacobelli s.r.l.**  
Via Catania, 8 - Pavona di Albano - Roma  
Registrato presso il Tribunale di Roma - N° 240/2010 - 26/05/2010

## **Mercedes Classe B**

<i>Generalità</i>	<i>pag. 2</i>
<b>1</b> <i>Motore</i>	<i>pag. 5</i>
<b>2</b> <i>Frizione</i>	<i>pag. 51</i>
<b>3</b> <i>Cambio</i>	<i>pag. 55</i>
<b>4</b> <i>Trasmissione</i>	<i>pag. 68</i>
<b>5</b> <i>Sterzo</i>	<i>pag. 71</i>
<b>6</b> <i>Sospensioni</i>	<i>pag. 77</i>
<b>7</b> <i>Freni</i>	<i>pag. 84</i>
<b>8</b> <i>Impianto elettrico</i>	<i>pag. 94</i>
<b>9</b> <i>Climatizzazione</i>	<i>pag. 112</i>
<b>10</b> <i>Air Bag</i>	<i>pag. 117</i>
<b>11</b> <i>Carrozzeria</i>	<i>pag. 122</i>
<b>12</b> <i>Tempi di manodopera</i>	<i>pag. 127</i>

# Generalità

## Identificazione

### TABELLA IDENTIFICAZIONE

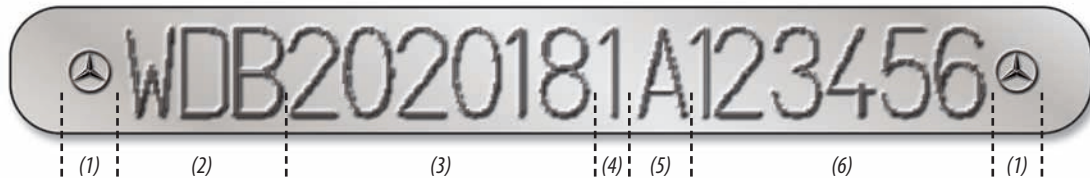
Denominazione commerciale	Mercedes Classe B	
Commercializzazione	dal 2007	
Codice modello	245	
Tipo motore	640.940	640.941
Cilindrata (cm <sup>3</sup> )	1.991	1.991
Potenza (Kw/Cv)	80/110	102/140
Tipo trasmissione	Meccanico 711	Meccanico 711
Numero rapporti	6	6



### NUMERO IDENTIFICAZIONE VETTURA

Il numero di identificazione del veicolo inizia e finisce con la stella Mercedes (marchio di fabbrica) e conta 19 segni incisi per una lunghezza complessiva di 103 mm.

#### Numero identificazione vettura



1. Marchio di fabbrica
2. Codice costruttore mondiale
3. Modello costruttivo
4. Sterzo
5. Stabilimento di produzione
6. Numero di produzione



**“Tutti gli schemi... nessuno escluso”**

**Schemi Elettrici Vettura**

esclusiva riservata agli abbonati Semantica

**Semantica Edizioni per l'Automobile**

Numero Verde  
**800-42 89 89**  
[www.semantica.it](http://www.semantica.it)



## MERCEDES CLASSE B

generalità

### Sollevamento

#### MEDIANTE MARTINETTO DA OFFICINA E PONTE SOLLEVATORE

Per il sollevamento della vettura con un ponte a bracci o con un sollevatore da officina, disporre le estremità dei bracci o il sollevatore solamente nelle zone indicate nella figura.

Punti di sollevamento



1. Sollevamento laterale • 2. Sollevamento anteriore • 3. Sollevamento posteriore

► **Nota:**

La vettura deve essere sollevata solo lateralmente e dopo averla sollevata, sostenerla con cavalletti di sicurezza.

È assolutamente vietato sollevare la vettura disponendo il sollevatore d'officina in corrispondenza dei bracci oscillanti e della bandella della sospensione anteriore o in corrispondenza del ponte della sospensione posteriore.

### Traino

Il gancio di traino, fornito in dotazione con la vettura, è ubicato nel contenitore degli attrezzi, sotto il tappeto di rivestimento nel bagagliaio.

Gancio di traino anteriore



Gancio di traino posteriore



## MERCEDES CLASSE B

generalità

### Azzeramento service

#### PROCEDURA RESET



Attivare la chiave di accensione alla posizione 1

Premere brevemente il pulsante (1) per tre volte

Premere ripetutamente il pulsante (3) fino a quando il display di servizio non viene visualizzato sul display multifunzione

Usare il pulsante (4) per selezionare "Conferma" dal menu

Viene visualizzata la voce di menu "Servizio Totale"

Confermare la selezione premendo la parte inferiore dei pulsanti (2)

Premere ripetutamente la parte superiore dei pulsanti (2)

Sul display apparirà "Service Menu" (menu servizio)

Premere il pulsante (4) ripetutamente per scorrere l'elenco fino a evidenziare la voce di menu "Additional Work" (lavoro supplementare)

Confermare la selezione premendo la parte inferiore dei pulsanti (2)

Premere il pulsante (4) ripetutamente per scorrere l'elenco fino a evidenziare la voce di menu "Servizio 3"

Confermare la selezione premendo la parte inferiore dei pulsanti (2)

Premere il pulsante (4) ripetutamente per scorrere l'elenco

Selezionare le impostazioni dell'olio corrette

Confermare la selezione premendo la parte inferiore dei pulsanti (2)

Il display visualizza "Position Confirmed" (posizione confermata)

Premere ripetutamente la parte superiore dei pulsanti (2)

Premere il pulsante (2) ripetutamente fino a che sul display appare la lettura delle miglia/dei chilometri

Posizionare la chiave di accensione alla posizione 0

#### Tabella riempimenti

Motorizzazioni	Tipo olio motore	Capacità (litri)	Liquido refrigerante	Capacità (litri)
150 (266.920)	5W30 - 5W40 - 10W30 - 10W40	5,0	Miscela antigelo e acqua al 50%	6,0
180 (640.940)	5W30	6,4		6,8

# 1. motore

## ► dati tecnici ◀

### Generalità

Motore quattro cilindri in linea, posizione trasversale anteriore, inclinato di 59° e interamente realizzato in alluminio.

Quattro valvole per cilindro comandate da due alberi a camme in testa, iniezione diretta.

Vista vano motore



Tipo motore	640		Rapporto compressione	18,0 : 1	18,0 : 1
Codice	940	941	Potenza max (Cv)	109 a 4.200 giri/min	140 a 4.200 giri/min
Numero cilindri	4	4	Coppia max (Nm)	150 a 2.400 giri/min	300 a 4.200 giri/min
Numero valvole	16	16	Regime minimo	800 giri/min	800 giri/min
Alésaggio (mm)	83,0	83,0	Ordine di accensione	1 - 3 - 4 - 2	1 - 3 - 4 - 2
Corsa (mm)	92,0	92,0	Emissioni di CO <sub>2</sub> (g/Km)	136	136
Cilindrata (cm <sup>3</sup> )	1.991	1.991	Sistema iniezione	Iniezione diretta Bosch EDC Common Rail	