

**SCHEDA TECNICA
IN PRIMA PAGINA**

DICEMBRE



**OPEL ADAM
1.2 16V**

SCHEDA TECNICA

OPEL ADAM 1.2 16V



SPECIFICHE	
Denominazione commerciale	Opel Adam
Commercializzazione	dal 2012
Codice modello	Adam
Tipo motore	1.2 benzina
Codice motore	A12XEL
Numero cilindri	4
Numero valvole	16
Alesaggio	73,4
Corsa	72,6
Cilindrata (cm ³)	1.229
Rapporto compressione	10,5:1
Potenza max (Cv) (g/min)	70 a 5.600
Coppia max (Nm) (g/min)	114 a 4.000
Ordine accensione	1-3-4-2
Sistema iniezione	Bosch ME 8.6.2
Candele	Incandescenza
Normativa emissioni	Euro 5

RAFFREDDAMENTO	
Costituito al 50% da acqua e al 50% da anticorrosivo con proprietà anticongelante fino a -30° C.	
Capacità	5,6 litri
Apertura termostato	88° C

> FRIZIONE <

Liquido comando frizione	
Serbatoio compensazione	comune a quello del circuito frenante
Capacità serbatoio olio freni	circa 1,0 litri
Specifica	DOT 4 +
Periodicità manutenzione	sostituzione olio idraulico sistema frenante ogni 2 anni

> CAMBIO E DIFFERENZIALE <

Cambio manuale a 5 rapporti	
Lubrificazione cambio manuale	capacità 1,6 litri

PRESTAZIONI	
Velocità massima	165 km/h
Accelerazione 0-100km/h	14,9 secondi

> MOTORE <

TESTATA	
Altezza testata	126 mm

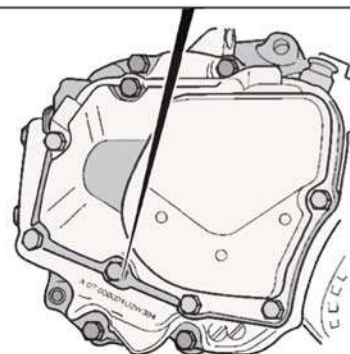
PISTONI/FASCE				
Gioco pistone scanalatura				
I fascia	altezza	1,19	gioco	0,03 ÷ 0,05
II fascia	altezza	1,50	gioco	0,02 ÷ 0,04
raschiaolio	altezza	2,00	gioco	0,01 ÷ 0,03

LUBRIFICAZIONE	
Prodotto	SAE 0W40 / 0W50 / 5W40 / 5W50 / 10W40 / 10W50
Capacità	3,5 litri

Pressione olio	
Pressione	1,5 bar alla temperatura di 80°C
Rientranza ingranaggi rispetto al corpo pompa	0,020 ÷ 0,065 mm

Identificazione cambio

1 2 3 4 5 6
A 07000001 U2 W 394



1. Stabilimento di produzione
2. Anno di produzione
3. Numero di serie
4. Codice Alpha
5. Codice trasmissione
6. Rapporto finale

> STERZO <

Costruttore	Delphi
Rapporto demoltiplicazione	15,5 : 1
Corsa cremagliera	71 mm
Diametro di sterzata	9,8 mt

SCHEDA TECNICA

OPEL ADAM 1.2 16V

> SOSPENSIONI E RUOTE <

Regolazione ruote anteriori	
Inclinazione	-1° 00' ±45'
Incidenza	3° 55' ±45'
Convergenza	0° 00' ±10'

Regolazione ruote posteriori	
Inclinazione	-1° 20' ±30'
Convergenza	+0° 15' +30' /-15'

Ruote e cerchi				
Gomme	185/60 R15	195/55 R16	215/45 R17	225/35 R18
Cerchi	6,5J x 15	6,5J x 15	7,0J x 16	8,0J x 18
Attacco cerchi (PCD)	4x100 56,6			
Bulloni	M12 x 1,5			

Pressione pneumatici (bar)				
Dimensione	Scarico ant	Scarico post	Carico ant	Carico post
185/60 R15	2,0	2,4	2,6	3,2
195/55 R16	2,0	2,6	2,6	3,2
215/45 R17	2,0	2,6	2,6	3,2
225/35 R18	2,0	2,6	2,6	3,2

> IMPIANTO FRENANTE <

ANTERIORE (disco autoventilato)	
Disco freno anteriore (mm)	257
Spessore dischi freno, ventilati (mm)	22
Limite usura dischi freno (mm)	20
Pastiglia freno	
Spessore rivestimento nuovo (con pattini)	24
Limite usura rivestimento	2
POSTERIORE (tamburo)	
Diametro pistoncini (mm)	38
Diametro tamburo (mm)	203
Diametro rettifica massima (mm)	204,5
Ganasce	
Spessore rivestimento nuovo	6
Limite usura rivestimento	2
Liquido	
Capacità serbatoio olio freni	circa 1,0 litri
Specifica	DOT 4 +

Pastiglie anteriori (mm)	
Dimensione disco	257
Spessore	17,8
Altezza	53,3
Lunghezza	123

Ganasce posteriori (mm)	
Larghezza	38
Diametro	203

> CLIMATIZZAZIONE <

Fluido	R134
Capacità	430 grammi
Tipo olio	Pag
Quantità olio	80 cm ³

> DIMENSIONI E PESI <

Pesi	
Massa	1.086 ÷ 1.237 kg
Peso ammissibile	1.455 kg
Dimensioni	
Lunghezza	3698 mm
Larghezza	1720 mm
Altezza	1484 mm
Passo	2311 mm
Consumo (combinato)	5,3 l/100 km

> RICAMBI <

Spazzole tergicristallo	Lunghezza (650 + 400 mm)
Lampadina anabbagliante	H7
Lampadina abbagliante	H7
Lampadina luci posizione	W5W
Lampadina Indicatori direzione	PY21W
Lampadina luci stop	W16W
Lampadina retronebbia	P21W
Lampadina targa	W5W
Cinghia servizi	Bosch 1 987 946 052
Tipo candele	Bosch 0 242 225 580
Batteria avviamento S4	Bosch 0 092 540 020
Filtro carburante	Bosch F 026 407 006
Filtro olio	Filtron OE648/6
Filtro abitacolo	Bosch 1 987 432 188
Filtro carbone attivo	Bosch 1 987 432 488

IDENTIFICAZIONE

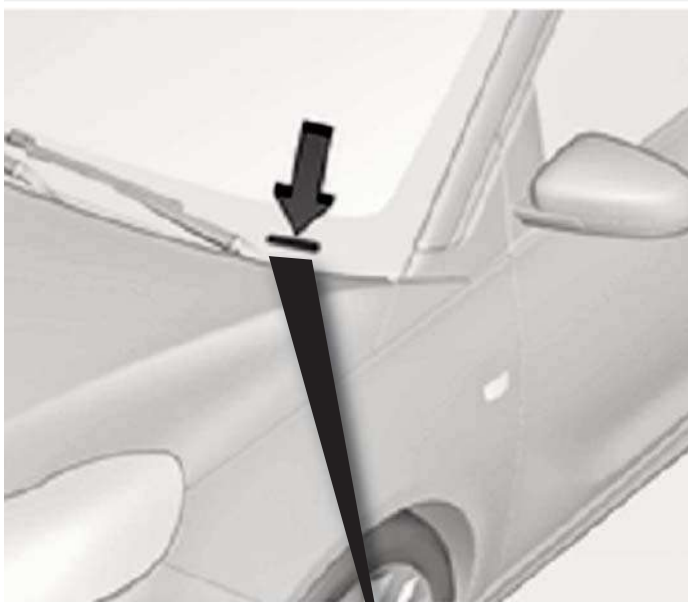
TABELLA IDENTIFICAZIONE

Denominazione commerciale	OPEL ADAM
Commercializzazione	dal 01/2012
Tipo motore	A12XEL
Cilindrata (cm ³)	1.229
Potenza max (Cv)	70
Tipo trasmissione	F17
Numero rapporti	5

NUMERO VIN

Il numero VIN è riportato sulla targhetta parabrezza.

Numero VIN



SOLLEVAMENTO

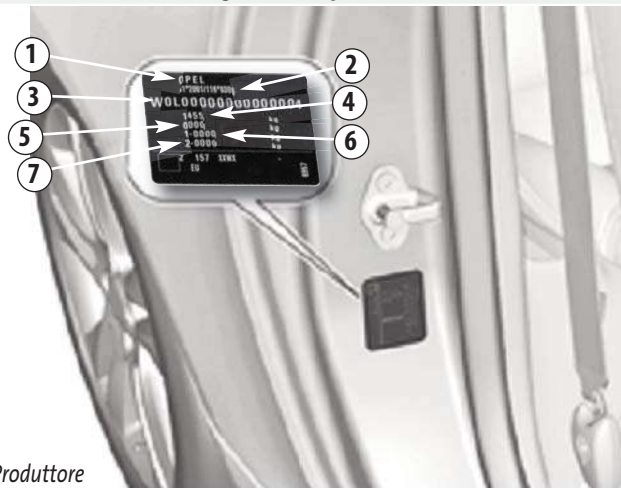
I punti di sollevamento sono posizionati nelle vicinanze delle ruote anteriori e posteriori.

Evitare di sollevare la vettura utilizzando altri punti per evitare di ammaccare il sottoporta.

TARGHETTA IDENTIFICAZIONE

La targhetta di identificazione si trova sul telaio della portiera anteriore sinistra.

Targhetta identificazione



1. Produttore
2. Numero di omologazione
3. Numero di telaio (VIN)
4. Massa complessiva del veicolo a pieno carico ammessa in kg
5. Massa complessiva del traino a pieno carico ammessa in kg
6. Carico massimo ammesso per l'asse anteriore in kg
7. Carico massimo ammesso per l'asse posteriore in kg
8. Dati specifici del veicolo o del Paese

TARGHETTA NUMERO MOTORE

Il contrassegno del motore e il numero del motore si trovano sul monoblocco lato cambio sotto la scatola del filtro olio.

TARGHETTA NUMERO CAMBIO

Numero del cambio inciso sulla scatola cambio lato differenziale.

SOLLEVAMENTO CON MARTINETTO IN DOTAZIONE

Sollevamento con martinetto



SOLLEVAMENTO CON PONTE A DUE COLONNE

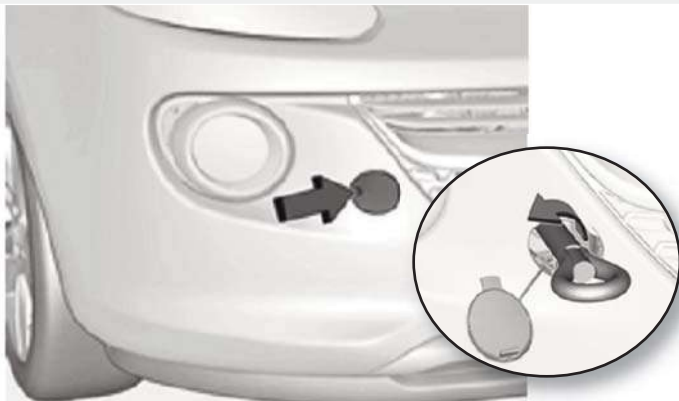
Sollevamento con ponte due colonne



TRAINO

Il traino avviene mediante un gancio amovibile posto dietro un tappo di copertura sui paraurti anteriore e posteriore.

Gancio traino anteriore



Gancio traino posteriore



PERIODICITÀ DI MANUTENZIONE

Il sistema di monitoraggio dell'olio motore indica quando l'olio motore e il filtro dell'olio devono essere sostituiti.

A seconda delle condizioni di guida, l'intervallo indicato può variare notevolmente.

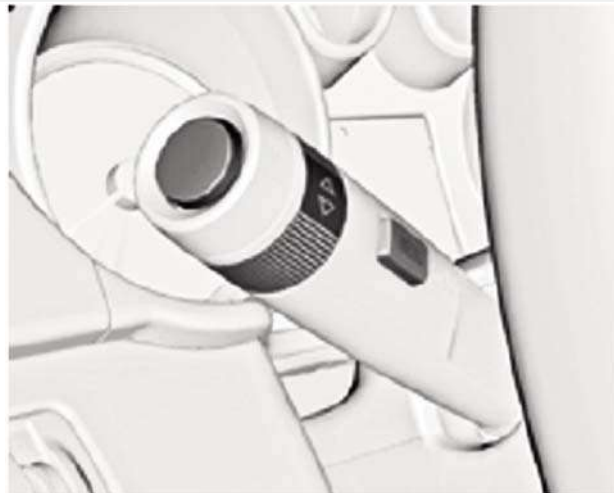
Indicazione su quadro strumenti



AZZERAMENTO

Premere il pulsante "SET/CLR" per azzerare il sistema; l'accensione deve essere inserita e il motore spento.

Tasto SET/CLR



► **Attenzione:**

Quando il sistema ha calcolato che la durata dell'olio motore è diminuita, nel Driver Information Centre viene visualizzato 'Sostituire l'olio motore al più presto' o un codice di avvertimento (vedi cap 08).

Far sostituire l'olio motore e il filtro in officina entro una settimana o entro 500 km di percorrenza.

1. motore

dati tecnici

GENERALITÀ

Motore 4 tempi, alimentato a benzina, con testa in alluminio e blocco cilindri in ghisa. Doppio variatore di fase per i due alberi a camme comandati direttamente dall'albero motore mediante catena di distribuzione senza manutenzione.

Vista motore A12XEL



Tipo motore	A 12 XEL	Coppia max (Nm)	114 a 4.000 giri/minuto
Numero cilindri	4	Regime minimo	800 ± 50 giri/minuto
Numero valvole	16	Regime massimo	6.000 giri/minuto
Alesaggio (mm)	73,4	Ordine accensione	1 - 3 - 4 - 2
Corsa (mm)	72,6	Emissioni CO ₂ (g/Km)	139
Cilindrata (cm ³)	1.229	Sistema iniezione	Bosch Motronic ME 8.6.2
Rapporto compressione	10,5 : 1	Normativa antinquinamento	Euro 5/6
Potenza max (Kw/Cv)	51/70 a 5.600 giri/minuto		