



Editore *Semantica srl*

Direzione Responsabile *Maria Luigia Paolillo*

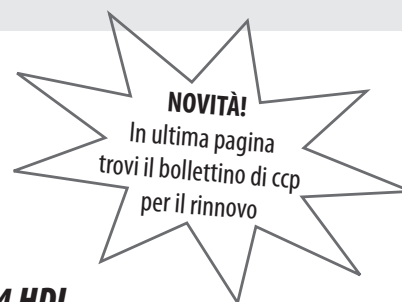
Direzione e Amministrazione *Semantica srl*
Via Alessandro III, 6 - 00165 Roma
Tel. 06 39366535 - fax 06 6381994
www.semantica.it - e-mail: esa@semantica.it

Realizzazione grafica *Corinna Guercini*

Pubblicità *Semantica Automotive srl*
Via Alessandro III, 6 - 00165 Roma
Tel. 06 39366535 - Fax 06 6381994
www.semantica.it - e-mail: automotive@semantica.it

1 copia € 25,00
1 arretrato € 30,00
Abbonamento a 10 numeri € 200,00
prezzo valido per l'anno di pubblicazione
c/c postale 12582003 Semantica srl

Finito di stampare nel mese di novembre 2013
presso **Arti Grafiche La Moderna**
Via di Tor Cervara, 171 - 00155 Roma
Registrato presso il Tribunale di Roma - N° 240/2010 - 26/05/2010



Citroën C3 1.4 HDI

<u>Generalità</u>	<u>pag. 2</u>
1 <u>Motore</u>	<u>pag. 4</u>
2 <u>Frizione</u>	<u>pag. 35</u>
3 <u>Cambio</u>	<u>pag. 37</u>
4 <u>Trasmissione</u>	<u>pag. 46</u>
5 <u>Sterzo</u>	<u>pag. 49</u>
6 <u>Sospensioni</u>	<u>pag. 54</u>
7 <u>Freni</u>	<u>pag. 60</u>
8 <u>Impianto elettrico</u>	<u>pag. 71</u>
9 <u>Climatizzazione</u>	<u>pag. 90</u>
10 <u>Air Bag</u>	<u>pag. 95</u>
11 <u>Carrozzeria</u>	<u>pag. 99</u>
12 <u>Tempi di manodopera</u>	<u>pag. 102</u>

© Semantica srl 2013 Tutti i diritti, compresi quelli di traduzione, sono riservati. È vietata la riproduzione anche parziale

Questa documentazione è destinata ai professionisti della riparazione e agli amatori competenti. Pertanto, alcune informazioni facilmente deducibili dalla lettura del testo e dall'esame di un disegno non sono state volontariamente fornite nei dettagli. L'Editore non è responsabile delle conseguenze derivanti da operazioni errate effettuate dal lettore. I dati contenuti nella presente pubblicazione potrebbero risultare non aggiornati a causa di modifiche nel frattempo adottate dal costruttore.

IDENTIFICAZIONE

TABELLA IDENTIFICAZIONE

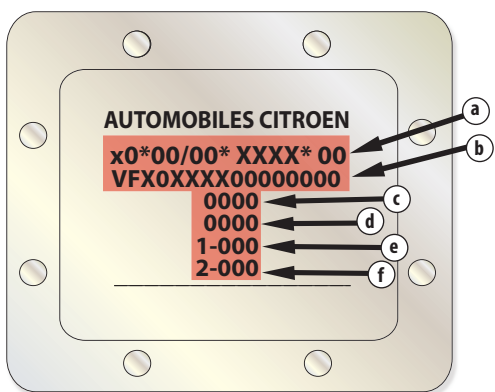
Denominazione commerciale	Citroën C3
Commercializzazione	dal 2010
Tipo modello	C3 1.4 HDi
Tipo motore	DV4TD
Cilindrata (cm ³)	1.398
Potenza (Kw/Cv)	50/70
Tipo trasmissione	Manuale
Numero rapporti	5

TARGHETTA COSTRUTTORE

La targhetta costruttore è posizionata alla base del montante sinistro o sulla base del portabagagli e comprende le seguenti informazioni:

- nome costruttore
- numero riferimento comunitario
- numero identificazione veicolo
- peso massimo con carico
- peso massimo in marcia
- peso massimo sull'assale anteriore
- peso massimo sull'assale posteriore

Targhetta omologazione

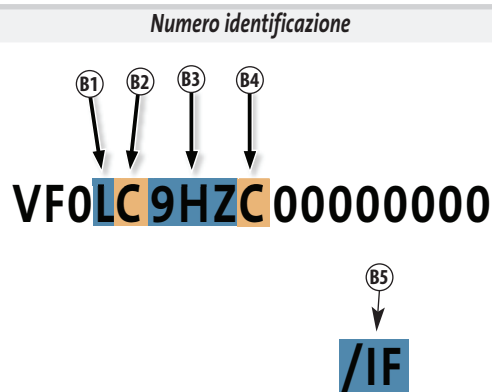


La targhetta del costruttore presenta le seguenti indicazioni :

a	N° omologazione CE
b	N° identificazione
c	Peso totale consentito a pieno carico
d	Peso totale in marcia autorizzato
e	Peso massimo su assale anteriore
f	Peso massimo su assale posteriore

NUMERO IDENTIFICAZIONE VETTURA

Numero identificazione è composta da 6 cifre o lettere.

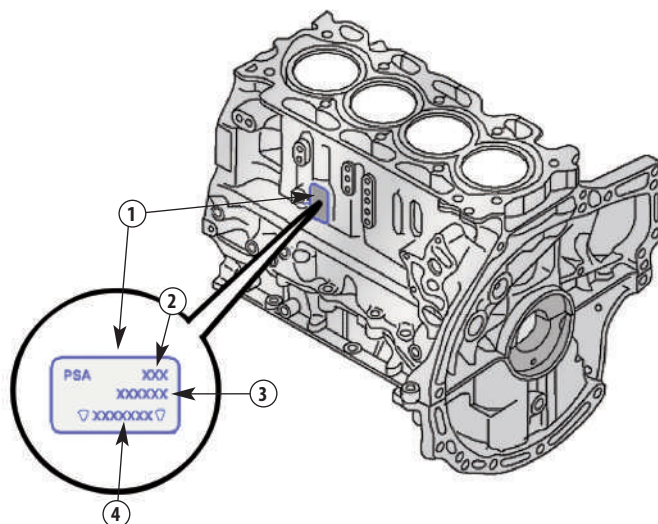


B1	Famiglia di veicoli
B2	Configurazione
B3	Motore
B4	Versione
B5	Variante

TARGHETTA NUMERO MOTORE

Il numero motore è stampigliato sul monoblocco.

Stampigliatura motore 1.4 HDi

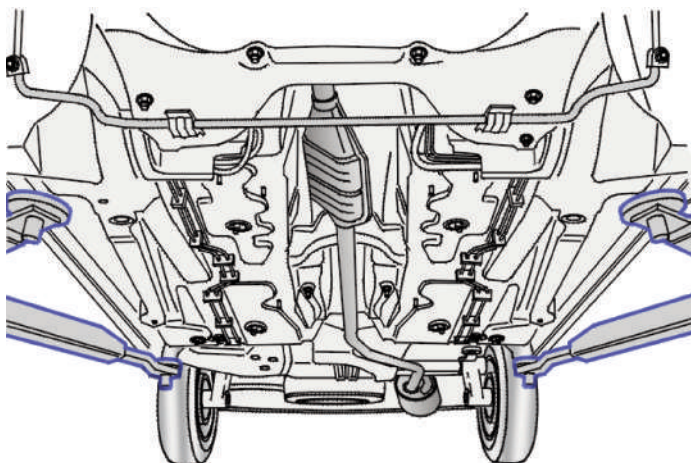


1. Stampigliatura d'identificazione comprendente:
2. Tipo regolamentare - 8HX
3. Punto di riferimento organo (per richiesta ricambi)
4. Numero progressivo di fabbricazione

SOLLEVAMENTO

I punti di sollevamento sono previsti su entrambi i lati della vettura in prossimità delle ruote.
Dagli stessi punti di sollevamento è possibile alzare la vettura con martinetto idraulico o con martinetto in dotazione.

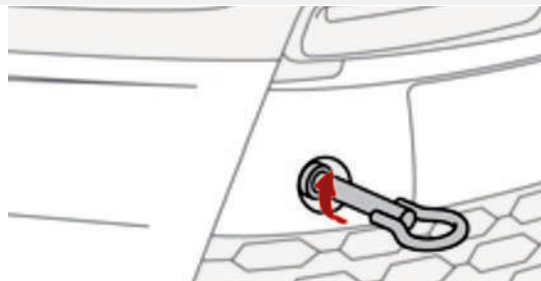
Punti di sollevamento



TRAINO

Per il traino della vettura anteriore e posteriore è disponibile un gancio amovibile.

Gancio traino anteriore



Gancio traino posteriore



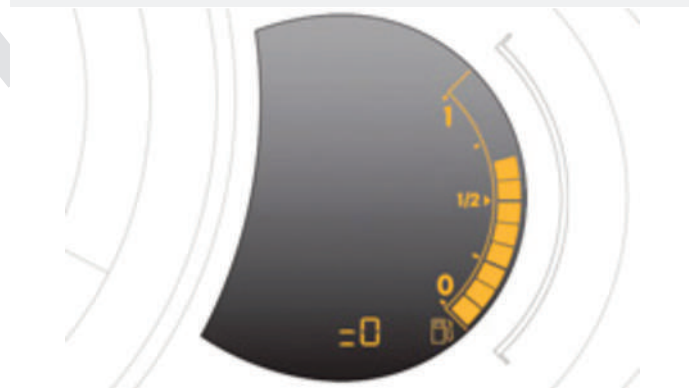
AZZERAMENTO SERVICE

Dopo ogni manutenzione, l'indicatore di manutenzione deve essere azzerato.

La procedura di azzeramento è la seguente:

- interrompere il contatto
- premere il pulsante di azzeramento del contachilometri parziale e tenerlo premuto
- inserire il contatto; il display chilometrico inizia un conteggio alla rovescia
- quando il display indica "=0", rilasciare il pulsante; la chiave di manutenzione sparisce

Indicatore di manutenzione



1. motore

dati tecnici

GENERALITÀ

Motore 4 cilindri in linea montato trasversalmente, 2 valvole per cilindro azionate da un solo albero a camme in testa. Valvole azionate da bilancieri registrati da punterie idrauliche.

Motore 1.4 HDI

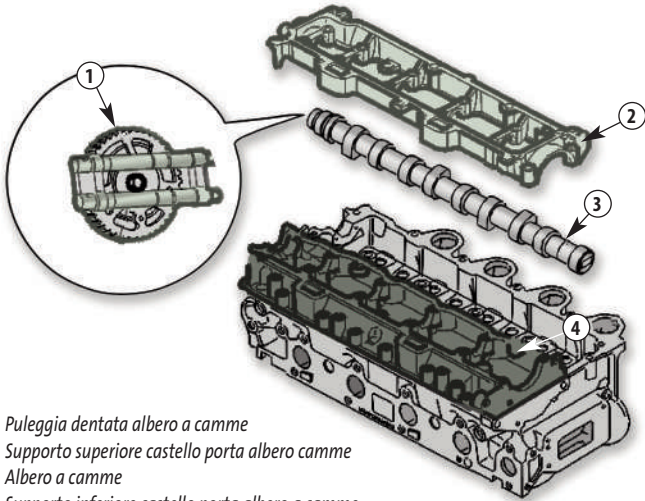


Tipo motore	1.4 8v
Codice motore	DV4TD
Numero cilindri	4
Numero valvole	8
Alesaggio (mm)	73,7
Corsa (mm)	82
Cilindrata	1.398
Rapporto di compressione	18:1
Potenza max (Cv)	69 a 4000 giri/min
Coppia max (Nm)	160 a 1750 giri/min
Regime minimo (giri)	800±20
Ordine di accensione	1-3-4-2
Emissioni di CO ₂	110 g/km
Sistema iniezione	Bosch EDC16C34 e Siemens Common Rail 2

TESTATA

La testa cilindri integra parte del condotto di aspirazione che è costituito da materiale plastico e ingloba in un unico corpo il filtro dell'aria. Il castello dell'unico albero a camme è formato da due gusci barenati insieme e sostituibili solamente come insieme, non a pezzi separati.

Testata



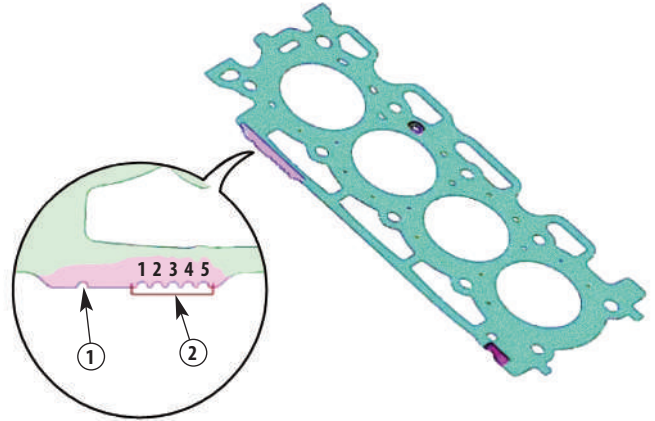
1. Puleggia dentata albero a camme
2. Supporto superiore castello porta albero camme
3. Albero a camme
4. Supporto inferiore castello porta albero a camme

Altezza testata (mm)	88 ± 0,005
Diametro sede guida valvola (mm)	9,474 (0/+ 0,0022)

GUARNIZIONE TESTATA

Guarnizioni della testata in Inox. Viene fornita come ricambio in 5 spessori.

Guarnizione testata



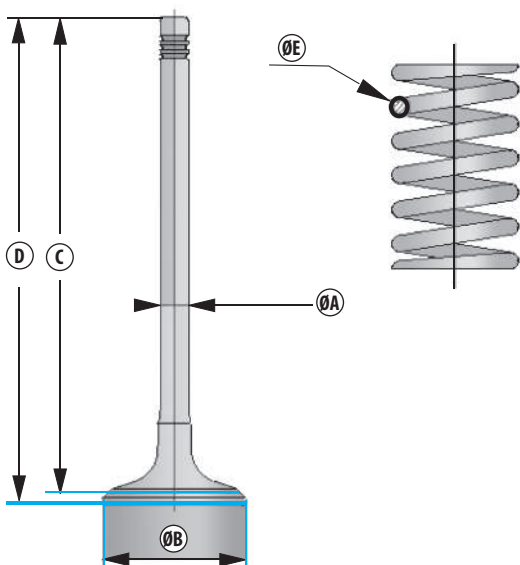
1. Riferimento motore (fabbrica)
2. Riferimento spessore guarnizione testata espresso in tacche

Tacca	Spessore (mm)
1	1,35
2	1,25
3	1,3
4	1,4
5	1,45

VALVOLE

Nel caso in cui il piano della guarnizione della testata sia stato rettificato, montare delle valvole specifiche (quota riparazione) per evitare l'interferenza delle valvole con il pistone.

Quote valvola



Valvola aspirazione

Riferimento	Quota nominale (mm)	Quota riparazione (mm)
diametro A 0/-0,015	5,485	5,485
diametro B ± 0,1	32,80	32,80
C ± 0,15	95,15	94,75
D ± 0,15	97,45	97,05

Valvola scarico

Riferimento	Quota nominale (mm)	Quota riparazione (mm)
diametro A 0/-0,015	5,475	5,475
diametro B ± 0,1	30,3	30,3
C ± 0,15	95,1	94,7
D ± 0,15	97,45	97,05

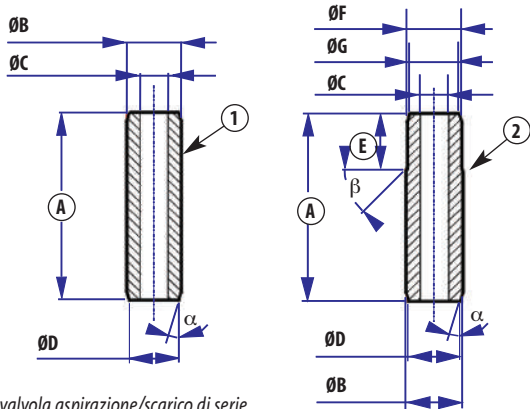
SEDI VALVOLE

Sedi valvole in acciaio, riportate mediante calettatura nella testata.

GUIDE VALVOLE

Guide valvole riportate per interferenza. La sostituzione delle guide delle valvole aspirazione e scarico implica l'alesatura delle sedi delle guide alla quota riparazione e il montaggio di guide maggiorate specifiche.

Quote sedi valvole



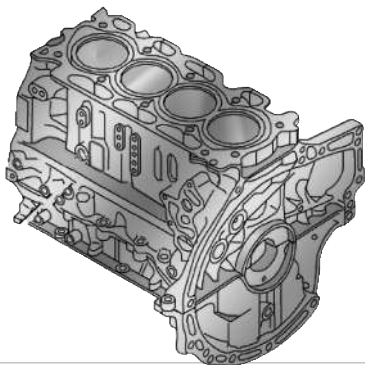
1. Guida valvola aspirazione/scarico di serie
2. Guida valvola aspirazione/scarico maggiorata specifica riparazione

Quote (mm)	Nominale	Riparazione
A ± 0.25	34,0	34,0
Ø B + 0.04/+ 0.03	9,5	10,0
Ø C ± 0.05	5,0	5,0
Ø D ± 0.25	8,7	9,2
E ± 1	-	10,0
Ø F + 0.04/+ 0.03	-	9,5
Ø G ± 0.25	-	8,7
α ± 1°	15,0	15,0
β ± 1°	-	45

BLOCCO CILINDRI

Blocco cilindri in alluminio con canne in ghisa riportate.

Monoblocco



Alésaggio cilindri (mm)	73,700 ÷ 73,716
Corsa pistoni (mm)	82,000

MOLLE VALVOLE

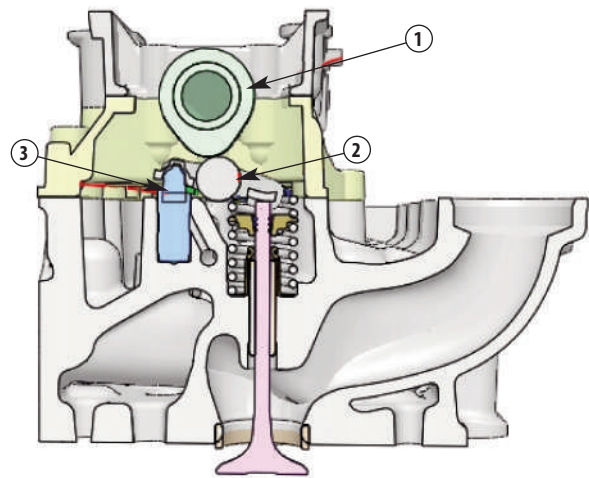
Molle valvole di aspirazione e scarico identiche come geometrie e coefficienti elastici.

Diametro filo di acciaio armonico molla valvola	2,8 ± 0,02 mm
---	---------------

PUNTERIE IDRAULICHE

Punterie idrauliche poste dietro al bilanciere a rulli per il recupero automatico del gioco.

Punterie idrauliche



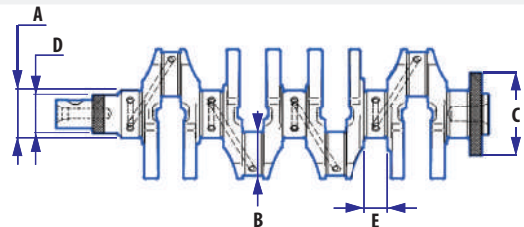
1. Albero a camme
2. Bilancieri oscillanti a rulli
3. Punteria idraulica verticale telescopica

MANOVELLISMO

ALBERO MOTORE

Albero motore rotante su 5 supporti di banco con 8 contrappesi in ghisa sferoidale.

Albero motore



Descrizione	Quota nominale (mm)	Quota riparazione (mm)
Diametro A perni di banco albero motore	49,981 0/-0,019	
Diametro B perni di biella	45 -0,009/-0,025	
Diametro C sede paraolio (lato volano)	85 0/-0,22	84,8 0/-0,22
Diametro D sede paraolio (lato distribuzione)	40 0/-0,16	39,8 0/-0,16
Quota E rasamenti reggisplinta (quantità 2)	23,39 + 0,052/0	