

IDENTIFICAZIONE

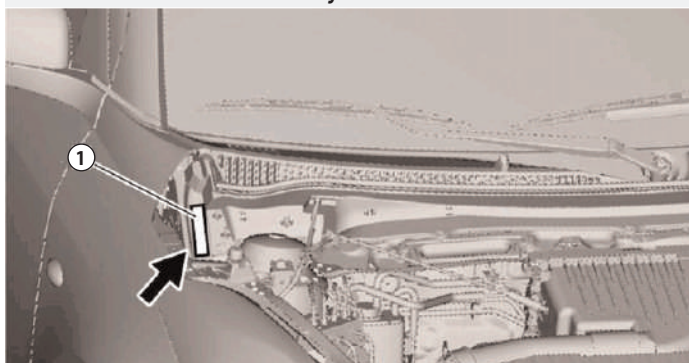
TABELLA IDENTIFICAZIONE

Denominazione commerciale	Suzuki Swift
Commercializzazione	dal 2010
Tipo motore	K12B
Cilindrata (cm ³)	1.242
Potenza (Kw)	65
Tipo trasmissione	MF60B
Numero rapporti	5

NUMERO IDENTIFICAZIONE VETTURA

Il codice identificativo del veicolo è punzonato sulla traversa esterna laterale (1) cofano fisso.

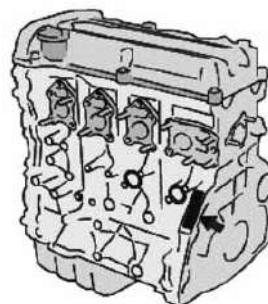
Codice identificazione vettura



TARGHETTA NUMERO MOTORE

Il codice identificativo del motore è punzonato sul monoblocco.

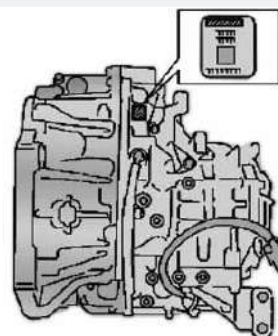
Punzonatura motore



TARGHETTA NUMERO CAMBIO

Il numero di serie cambio è punzonato sulla scatola del cambio.

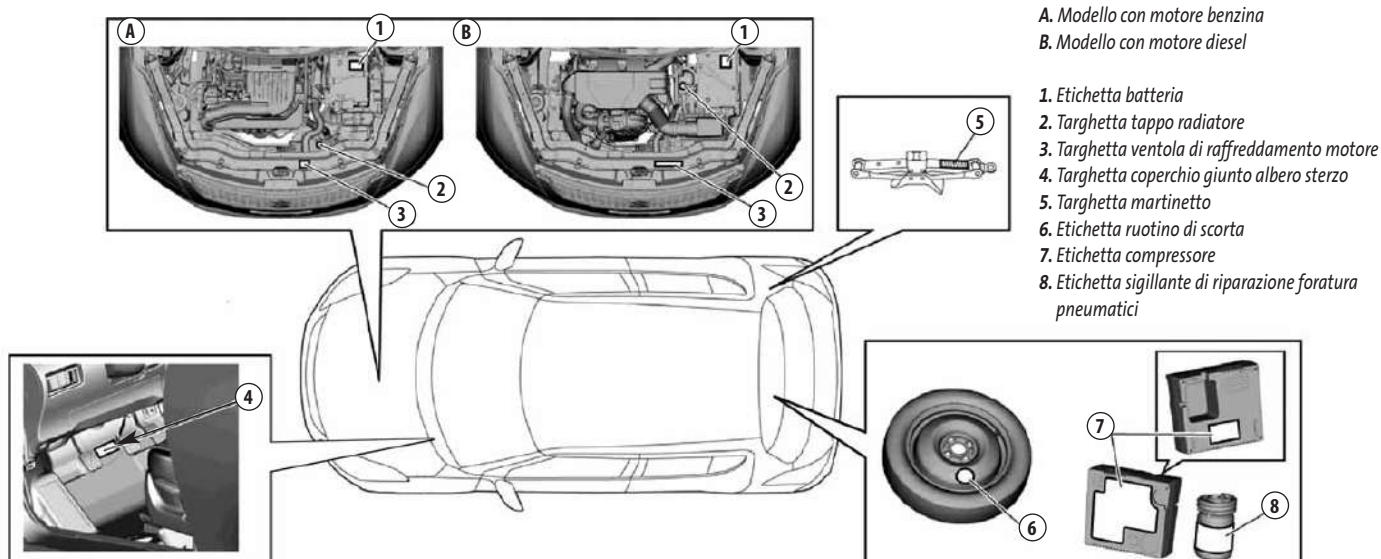
Numero serie cambio



TARGHETTA COSTRUTTORE

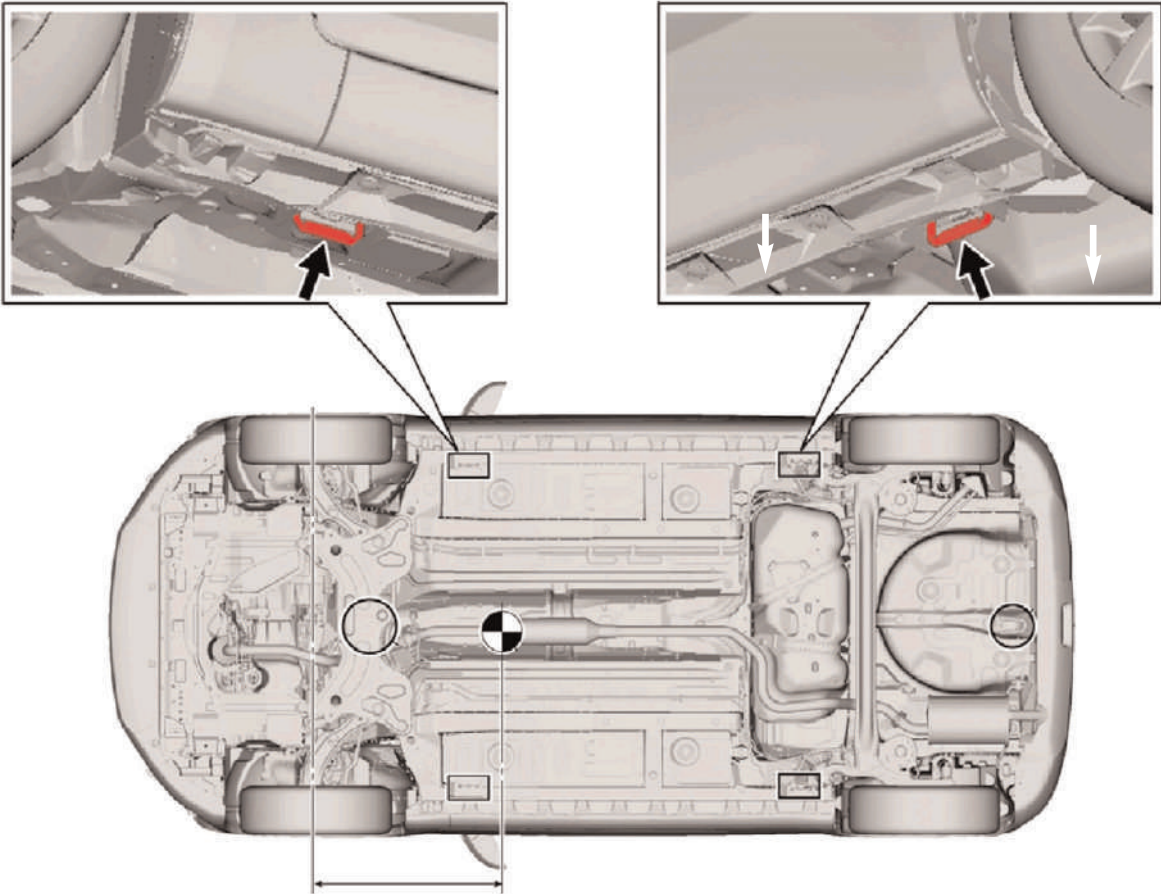
La figura sottostante riporta il posizionamento delle targhette.

Ubicazione targhette



SOLLEVAMENTO

Punti sollevamento



TRAINO

Gancio di traino amovibile all'anteriore e fisso al posteriore.

Gancio traino anteriore



Gancio traino posteriore



1. motore

dati tecnici

GENERALITÀ

Motori benzina posizionati trasversalmente. Quattro valvole per cilindro comandate da due alberi a camme in testa trascinati da catena con variatore di fase VVT.

Vista motore



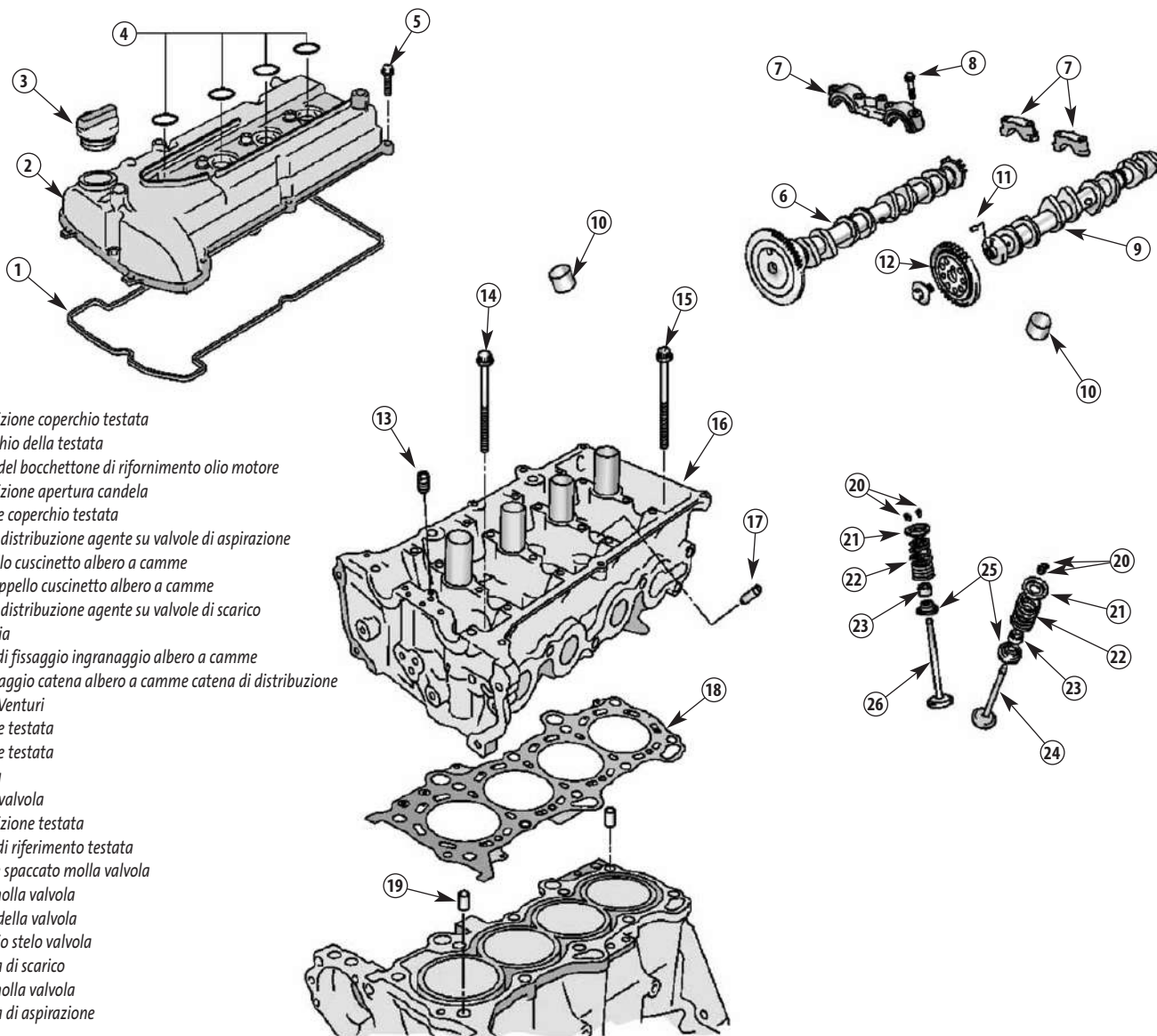
Tipo motore	1.2 16V
Codice motore	K12B
Numero cilindri	4
Numero valvole	16
Alesaggio (mm)	73
Corsa (mm)	74,2
Cilindrata (cm ³)	1.242
Rapporto di compressione	11,0 : 1
Potenza max (Kw)	65 a 5.500 giri/min
Coppia max (Nm)	113 a 4.400 giri/min
Regime minimo (giri)	825 ± 25 giri/min
Ordine di accensione	1-3-4-2
Emissioni di CO ₂ (g/km)	116
Sistema iniezione	Centralina comando MEA1A

GRUPPO TESTATA

TESTATA

Testata in lega di alluminio con doppio albero a camme in testa e recupero automatico del gioco valvola mediante punterie idrauliche. Non è ammessa rettificazione.

Vista testata motore



1. Guarnizione coperchio testata
2. Coperchio della testata
3. Tappo del bocchettone di rifornimento olio motore
4. Guarnizione apertura candela
5. Bullone coperchio testata
6. Albero distribuzione agente su valvole di aspirazione
7. Cappello cuscinetto albero a camme
8. Vite cappello cuscinetto albero a camme
9. Albero distribuzione agente su valvole di scarico
10. Punteria
11. Perno di fissaggio ingranaggio albero a camme
12. Ingranaggio catena albero a camme catena di distribuzione
13. Tappo Venturi
14. Bullone testata
15. Bullone testata
16. Testata
17. Guida valvola
18. Guarnizione testata
19. Perno di riferimento testata
20. Collare spaccato molla valvola
21. Sede molla valvola
22. Molla della valvola
23. Paraolio stelo valvola
24. Valvola di scarico
25. Sede molla valvola
26. Valvola di aspirazione

Diametro perni cuscinetti albero a camme

Alloggiamento numero uno aspirazione e scarico mm	da 26,934 a 26,955
Perni rimanenti mm	da 22,934 a 22,955

Diametro alesaggio cuscinetto albero a camme

Alloggiamento numero uno aspirazione e scarico mm	da 27,000 a 27,021
Perni rimanenti mm	da 23,000 a 23,021

Gioco tra testata e punteria

Standard mm	da 0,025 a 0,062
Massimo mm	0,10

Distorsione testata

Limite lato pistone mm	0,03
Limite lato collettore di aspirazione e scarico mm	0,05

GUARNIZIONE TESTATA

Guarnizione testata in materiale metallico disponibile in un solo spessore. Senso di montaggio indicato dalla linguetta con scritta "TOP" e riferimenti orientati verso l'alto.

VALVOLE

Quattro valvole per cilindro comandate dagli alberi a camme per mezzo di bilancieri e punterie idrauliche.

Diametro stelo valvola	
Aspirazione mm	da 5,465 a 5,480
Scarico mm	da 5,440 a 5,455

Errore di eccentricità testa valvola	
Standard mm	da 0 a 0,03
Limite mm	0,08

SEDI VALVOLE

Sedi valvole piantate nella testata.

Sede valvole	
Larghezza standard aspirazione mm	da 1,0 a 1,1
Larghezza standard scarico mm	da 1,0 a 1,3

GUIDE VALVOLE

Guide valvola piantate nella testata.

Sporgenza guida valvola da coperchio testata mm	da 11,1 a 11,5
Alesaggio guida valvola, aspirazione e scarico mm	da 5,485 a 5,510

BLOCCO CILINDRI**BASAMENTO**

Blocco cilindri in ghisa con canne ricavate direttamente dal materiale.

Planarità testata mm	0,03
----------------------	------

MOLLE VALVOLA

Una sola molla per ogni valvola, identica per quelle di aspirazione e scarico.

Lunghezza libera molla valvola	
Standard mm	40,06
Limite mm	39,06

Molla valvola precaricata	
Standard N	da 110 a 126
Limite N	106

Limite ortogonalità molla valvola (in verticale) mm	1,7
---	-----

PUNTERIE MECCANICHE

Il gioco delle valvole viene regolato mediante punterie di tipo meccanico.

Gioco valvola (a freddo)	
Aspirazione mm	0,14 ÷ 0,23
Scarico mm	0,30 ÷ 0,40

Diametro esterno punteria	
Standard mm	da 27,959 a 27,975
Alesaggio punteria testata mm	da 28,000 a 28,021

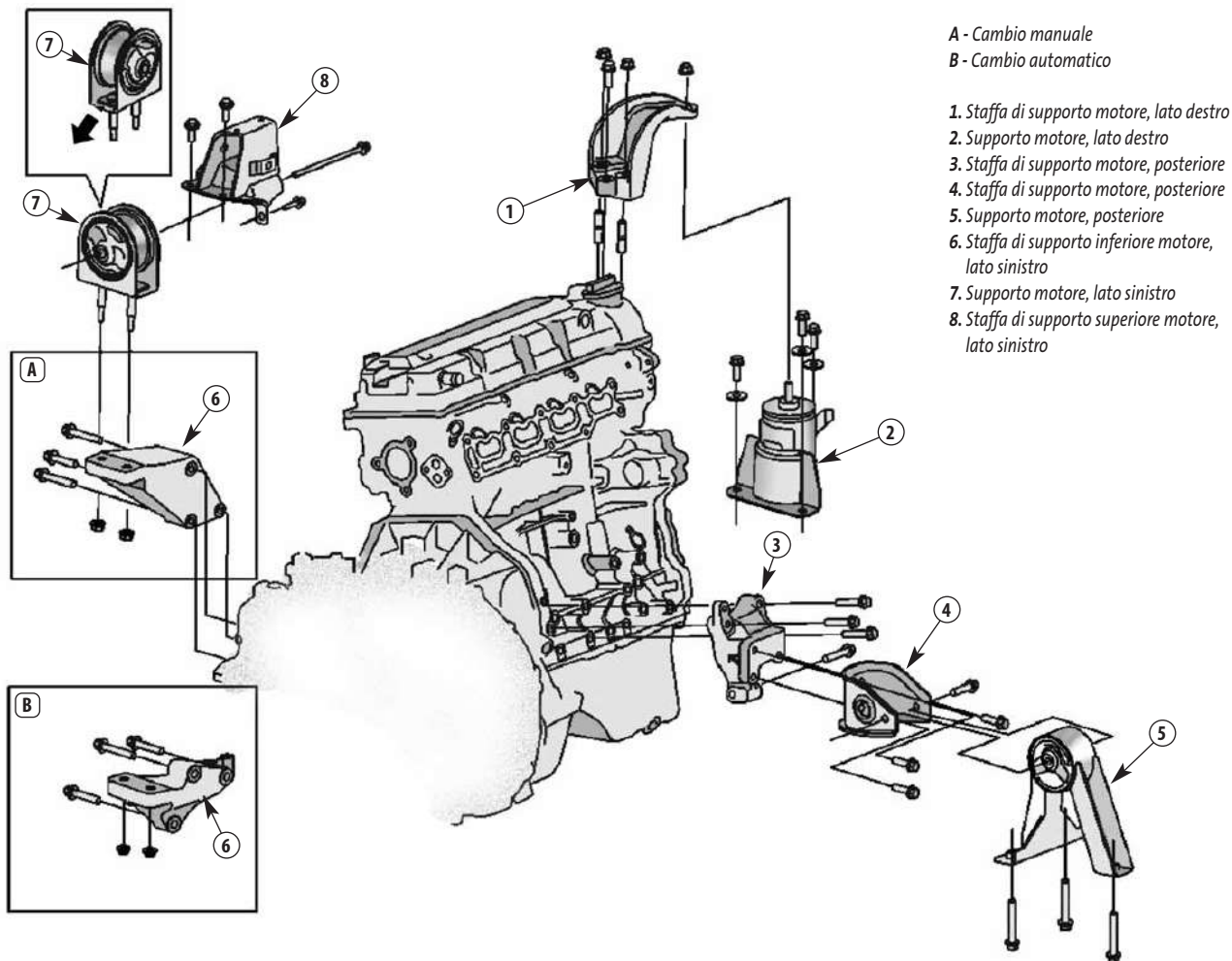
Gioco tra stelo valvola e guida	
Standard aspirazione mm	da 0,005 a 0,045
Massimo aspirazione mm	0,070
Standard di scarico mm	da 0,03 a 0,07
Massimo scarico mm	0,090

Diametro alesaggio	
Standard mm	da 73,000 a 73,014
Limite mm	73,056
Limite errore di concentricità e conicità alesaggio mm	0,010

SUPPORTI MOTOPROPULSORE

I supporti del gruppo motopropulsore hanno la funzione di collegamento strutturale tra motopropulsore e scocca. Sono dimensionati per reggere il peso del motopropulsore e sopportare i carichi derivanti dalla coppia trasmessa dal motore.

Supporti motore



A - Cambio manuale
 B - Cambio automatico

1. Staffa di supporto motore, lato destro
2. Supporto motore, lato destro
3. Staffa di supporto motore, posteriore
4. Staffa di supporto motore, posteriore
5. Supporto motore, posteriore
6. Staffa di supporto inferiore motore, lato sinistro
7. Supporto motore, lato sinistro
8. Staffa di supporto superiore motore, lato sinistro

MANOVELLISMO

ALBERO MOTORE

In ghisa sferoidale, temprato a induzione. Poggia su cinque supporti di banco con interposti semicuscinetti suddivisi in classi dimensionali.

Diametro spinotto albero motore	
Standard mm	da 37,982 a 38,000
Sottomisura (0,25 mm) mm	da 37,732 a 37,750
Gioco tra biella e cuscinetto perno albero motore	
Limite mm	0,065
Standard mm	da 0,031 a 0,049

Cuscinetti di banco

Cuscinetti a guscio sottile in lega di alluminio e stagno su supporto di acciaio.

Spessore cuscinetto albero motore	
blu mm	da 1,4981 a 1,5010
Yellow mm	da 1,4951 a 1,4980
Non verniciato mm	da 1,4921 a 1,4950
nero mm	da 1,4891 a 1,4920
verde mm	da 1,4860 a 1,4890
Spessore cuscinetto reggispinta albero motore	
Standard mm	da 2,470 a 2,520
Sovramisura (0,125 mm) mm	da 2,533 a 2,583