

SCHEDA TECNICA SKODA YETI



Tipo di motore		2.0 TDi
Codice Motore		CFHA
No. di cilindri e disposizione		4, trasversale
Alesaggio x Corsa	mm	81 x 95,5
Cilindrata	cm ³	1968
Rapporto di compressione		16,5 : 1
Sistema di alimentazione		BOSCH EDC 17
Max. potenza (EEC)	kw@giri/min	81 a 4.200 giri/min
Max. coppia (EEC)	N*m@giri/min	280 tra i 1.500 e i 2.500 giri/min
Tipo di cambio		Manuale 5 rapporti

> MOTORE <

GUARNIZIONE TESTATA

Testata multistrato con serraggio viti di 30 Nm + 50 Nm +90° + 90°.

VALVOLE

Le valvole non possono essere ripassate, ma solamente smerigliate.

Diametro fungo valvola	26,6 (aspirazione)	26,0 (scarico)
Diametro stelo valvola	5,975 (aspirazione)	5,965 (scarico)
Lunghezza valvola	99,3 (aspirazione)	99,1 (scarico)

> LUBRIFICAZIONE <

Quantitativo di rifornimento con cambio del filtro olio	4.3l.
Quantità di rifornimento massimo dopo scomposizione motore	5.2l.
Tipologia olio	VW 507 00

> CAMBIO <

RIFORMIMENTI

Rifornimento d'olio (cambio completamente scomposto)	2,0 l
Quantità di sostituzione (cambio parzialmente scomposto)	1,8 l

Cambio		5 marce 0A4						
Sigla		KJF	LZY	QXX	RSZ	QTK	QYJ	RTL
Produzione	Da	11.2009	08.2011	05.2015	05.2016	05.2015	05.2015	08.2016
	A	05.2015	05.2015	05.2016		08.2016	08.2016	
Abbinamento Motore		2,0 /81 kW TDI CR						

> SOSPENSIONI <

GEOMETRIE VETTURA

Avantreno

Autotelaio ad assetto variabile

N. PR veicolo	2UB	
No. PR degli ammortizzatori anteriori	G02, G06	G77 Green Line
Convergenza totale (veicolo scarico)	10' ± 10'	10' ± 10'
Differenza di convergenza a 20° sulla ruota interna (non regolabile)	1° 20' ± 20'	1° 20' ± 20'
Angolo di sterzata max (non regolabile)	40° 57'	41° 00'
Campanatura (ruote in posizione di marcia rettilinea)	-8' ± 30'	-17' ± 30'
Differenza massima ammessa tra i due lati	max. 30'	max. 30'
Angolo di incidenza	7° 14' ± 30'	7° 24' ± 30'
Differenza massima ammessa tra i due lati	max. 30'	max. 30'
Altezza da terra "a" in mm	461,9 ± 10	452,9 ± 10

Retrotreno

Autotelaio ad assetto variabile

N. PR veicolo	2UB	
No. PR degli ammortizzatori	G02, G06	G77 Green Line
Convergenza totale (con campanatura prescritta)	+10' ± 10'	+10' ± 10'
Differenza massima rispetto alla direzione di marcia	max. 20'	max. 20'
Campanatura	-1° 20' ± 30'	-1° 20' ± 30'
Differenza massima ammessa tra i due lati	max. 30'	max. 30'
Altezza da terra "a" in mm	466,9 ± 10	457,9 ± 10

SCHEDA TECNICA

SKODA YETI

> IMPIANTO FRENANTE <

ANTERIORE	
Tipologia FS III	
Pinza freno, pistone - Ø mm	54
Disco freno - Ø mm	280
Disco freno, spessore mm	22
Disco freno, spessore minimo mm	19
Spessore guarnizione senza piastrina mm	24
Spessore min. della guarnizione senza piastrina mm	2
Tipologia FN3 - Versione 15"	
Pinza freno, pistone - Ø mm	54
Disco freno - Ø mm	288
Disco freno, spessore mm	25
Disco freno, spessore minimo mm	22
Spessore guarnizione senza piastrina mm	14
Spessore min. della guarnizione senza piastrina mm	2
Tipologia FN3 - Versione 16"	
Pinza freno, pistone - Ø mm	54
Disco freno - Ø mm	312
Disco freno, spessore mm	25
Disco freno, spessore minimo mm	22
Spessore guarnizione senza piastrina mm	14
Spessore min. della guarnizione senza piastrina mm	2

POSTERIORE	
Tipologia CI38	
Pinza freno, pistone - Ø mm	38
Disco freno - Ø mm	253
Disco freno, spessore mm	10
Disco freno, spessore minimo mm	8
Spessore guarnizione senza piastrina mm	11
Spessore min. della guarnizione senza piastrina mm	2
Tipologia Bosch BIRIII	
Pinza freno, pistone - Ø mm	38
Disco freno - Ø mm	272
Disco freno, spessore mm	10
Disco freno, spessore minimo mm	8
Spessore guarnizione senza piastrina mm	11
Spessore min. della guarnizione senza piastrina mm	2

Tipologia CII 41	
Pinza freno, pistone - Ø mm	41
Disco freno - Ø mm	282
Disco freno, spessore mm	12
Disco freno, spessore minimo mm	10
Spessore guarnizione senza piastrina mm	11
Spessore min. della guarnizione senza piastrina mm	2

Liquido freni	
Utilizzare solo liquido freni nuovo	
Tipo	FMVSS 571.116, DOT 4 e standard VW 501 14

> CLIMATIZZAZIONE <

Tipologia compressore	
Denso	1K0 820 859 S - 1K0 820 859 T - 1K0 820 808 A
Sanden	1K0 820 859 F - 1K0 820 859 Q - 1K0 820 808 B
Delphi (Sanden)	5N0 820 803 - 5N0 820 803 B,C

Rifornimento		
	R134a	R 1234yf
Quantità di rifornimento del liquido refrigerante	525 ± 25 g*	460 g*
<i>*Per tutti i compressori</i>		

> DIMENSIONI E PESI <

Lunghezza (mm)	4223
Larghezza (mm)	1793
Altezza (mm)	1691
Passo (mm)	2578
Carreggiata ant. (mm)	1541
Carreggiata pos. (mm)	1537
Sbalzo anteriore (mm)	877
Sbalzo posteriore (mm)	768
Coefficiente aerodinamico	0,37
Peso a vuoto (kg)	1355 - 1550
Carico ammissibile massimo tetto (kg)	100
Carico massimo gancio traino	75
Carico rimorchiabile ammesso con freni (kg)	1500* /1700**
Carico rimorchiabile ammesso, senza freni (kg)	700
Capacità serbatoio (lt)	60
<i>* Salite sino all'12%. ** Salite sino all'8%.</i>	

<i>Generalità</i>	<i>pag.</i>	<i>4</i>
1 <i>Motore</i>	<i>pag.</i>	<i>6</i>
2 <i>Frizione</i>	<i>pag.</i>	<i>67</i>
3 <i>Cambio</i>	<i>pag.</i>	<i>72</i>
4 <i>Trasmissione</i>	<i>pag.</i>	<i>81</i>
5 <i>Sterzo</i>	<i>pag.</i>	<i>85</i>
6 <i>Sospensioni</i>	<i>pag.</i>	<i>101</i>
7 <i>Freni</i>	<i>pag.</i>	<i>108</i>
8 <i>Impianto elettrico</i>	<i>pag.</i>	<i>123</i>
9 <i>Climatizzazione</i>	<i>pag.</i>	<i>171</i>
10 <i>Air Bag</i>	<i>pag.</i>	<i>185</i>
11 <i>Carrozzeria</i>	<i>pag.</i>	<i>196</i>



Questa documentazione è destinata ai professionisti della riparazione e agli amatori competenti. Pertanto, alcune informazioni facilmente deducibili dalla lettura del testo e dall'esame di un disegno non sono state volontariamente fornite nei dettagli. L'Editore non è responsabile delle conseguenze derivanti da operazioni errate effettuate dal lettore. I dati contenuti nella presente pubblicazione potrebbero risultare non aggiornati a causa di modifiche nel frattempo adottate dal costruttore.

IDENTIFICAZIONE

Codice motore	CFHA
Cilindrata (cm ³)	1968
Potenza max (kW)	81
Coppia max (Nm)	280 tra i 1.500 e i 2.500 giri/min
Omologazione antinquinamento	Manuale 5 marce
Cambio	Manuale 5 marce

IDENTIFICAZIONE VEICOLO

Numero di serie motore

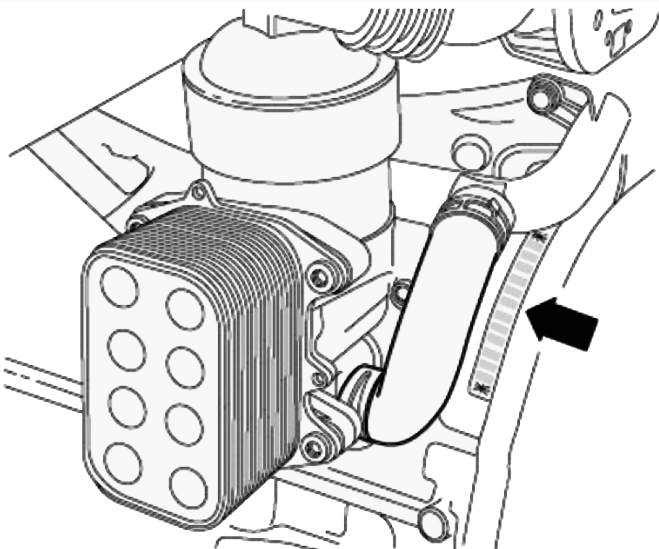
Codice motore

Il codice motore ("sigla di identificazione" e "numero progressivo") si trova in corrispondenza del punto di attacco motore/cambio (freccia).

In aggiunta, sul riparo della cinghia dentata è applicato un adesivo con "la sigla di identificazione del motore" e il "numero progressivo". La sigla di identificazione del motore è inoltre riportata anche sulla targhetta dati del veicolo.

- A partire dalla lettera "C", la sigla di identificazione del motore è formata da 4 posizioni.
- Le prime 3 posizioni della sigla di identificazione del motore indicano la cilindrata e la struttura meccanica del motore. Queste e il numero progressivo sono incise nel basamento.
- La quarta posizione, che indica la potenza e la coppia del motore, dipende dalla centralina motore.

Posizionamento etichetta identificativa

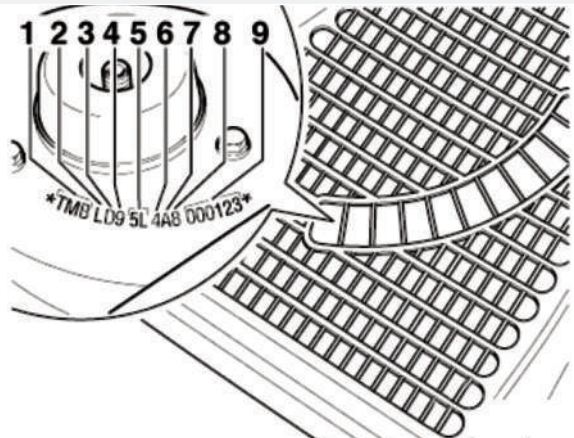


Numero identificazione vettura

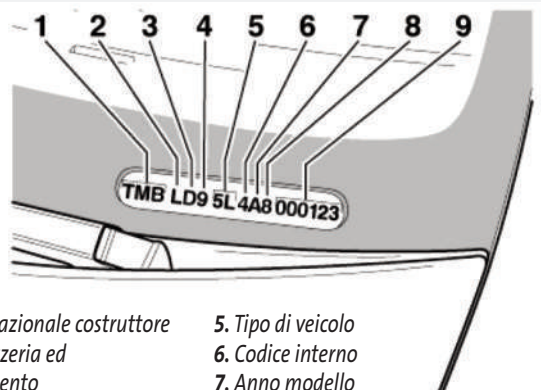
Il numero di identificazione vettura è inciso sul duomo del montante elastico destro.

È applicato anche nell'angolo inferiore del finestrino anteriore sinistro.

Duomo destro



Finestrino anteriore

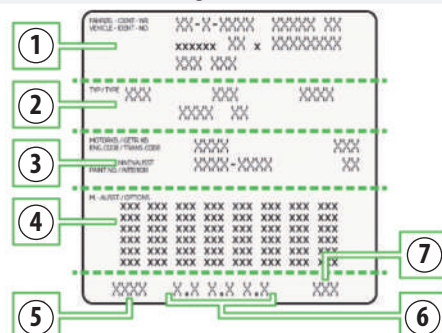


- | | |
|---|-------------------------------|
| 1. Codice internazionale costruttore | 5. Tipo di veicolo |
| 2. Tipo di carrozzeria ed equipaggiamento | 6. Codice interno |
| 3. Motorizzazione | 7. Anno modello |
| 4. Sistema airbag | 8. Stabilimento di produzione |
| | 9. Numero carrozzeria |

Targhetta dati

Targhetta dati posta sotto il rivestimento del pianale nel bagagliaio.

Targhetta dati

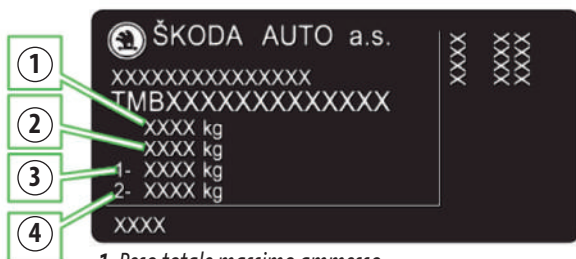


- | | |
|---|--|
| 1. Numero di telaio (numero carrozzeria VIN) | 4. Descrizione parziale del veicolo |
| 2. Tipo di veicolo | 5. Peso operativo (in kg) |
| 3. Sigla identificativa cambio/ codice vernice / codice allestimento interno / potenza motore / sigla identificativa motore | 6. Consumi (in l/100 km) - ciclo urbano/ ciclo extraurbano/combinato |
| | 7. Emissioni di CO ₂ - ciclo combinato (in g/km) |

Targhetta di identificazione

La targhetta di identificazione si trova in basso sul montante centrale sul lato destro del veicolo.

Targhetta di identificazione



1. Peso totale massimo ammesso
2. Peso totale massimo ammesso (motrice e rimorchio)
3. Massimo carico ammesso sull'asse anteriore
4. Massimo carico ammesso sull'asse posteriore

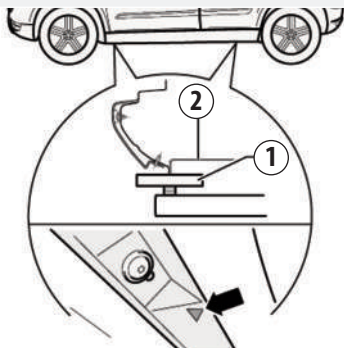
SOLLEVAMENTO VEICOLO

Solleverare il veicolo con l'ausilio di un ponte sollevatore e di un martinetto d'officina.

Con un martinetto d'officina (1) la vettura può essere sollevata solo dai punti di sostegno (2) evidenziati in figura.

I punti di sollevamento si trovano a livello del marchio (freccia) sulla superficie inferiore del rivestimento in plastica del longherone inferiore.

Punti di sollevamento

**TRAINO**

Il gancio di traino anteriore si trova nella parte inferiore (lato passeggero) del paraurti, dietro una copertura rimovibile. Il gancio ha una filettatura sinistrorsa.

Anello traino anteriore



Il gancio posteriore, anch'esso con filettatura sinistrorsa, si trova nella parte inferiore (lato passeggero) del paraurti, dietro una copertura rimovibile.

Anello traino posteriore

**SERVICE****AZZERAMENTO SPIE****Indicatore cambio olio**

Veicolo senza display informazioni

- Disinserire l'accensione.
- Premere e tenere premuto il pulsante (2) mentre si accende il motore fino a quando compare il seguente simbolo di "Chiave" sul display dell'inserito plancia.
- Premere il tasto (1).
- Il display "Servizio di cambio olio" ora è resettato.

Veicolo con display informazioni

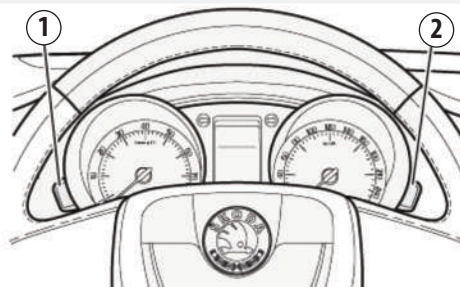
- Disinserire l'accensione.
- Premere e tenere premuto il pulsante (2) mentre si accende il motore fino a quando compare il seguente messaggio sul display del inserto plancia: "Ripristinare visualizzazione servizio di cambio olio?"
- Selezionare opzione "OK" su display informazioni per confermare il reset.
- Il display "Servizio di cambio olio" ora è resettato.

Indicatore ispezione

Veicolo senza display informazioni

- Disinserire l'accensione.
- Attivare "luci di emergenza" premendo il pulsante nella consolle centrale della plancia.
- Premere e tenere premuto il pulsante (2) mentre si accende il motore fino a quando compare il seguente simbolo di "Chiave" sul display dell'inserito plancia.

Bottoni azzeramento spie



1. motore

dati tecnici

GENERALITÀ

Motore 4 cilindri in linea, 2.0 TDi da 81 Kw, 4 valvole per cilindro, disposto in posizione trasversale.

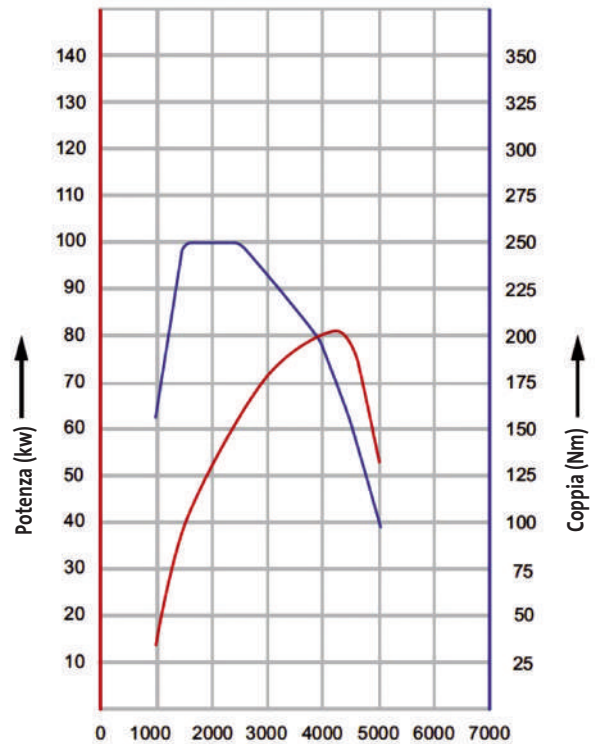
Sistema di iniezione con sistema Bosch EDC 17 common-rail e turbocompressore a geometria variabile.

Distribuzione a doppio albero a camme in testa con ingranaggi di rinvio.

Vista motore



Vista curve di erogazione



Tipo motore	2.0 TDi
Codice motore	CFHA
Numero cilindri	4
Numero valvole	16
Alesaggio (mm)	81
Corsa (mm)	95,5
Cilindrata (cm ³)	1968
Rapporto compressione	16,5 : 1
Potenza max (kW)	81 a 4.200 giri/min
Coppia max (Nm)	280 tra i 1.500 e i 2.500 giri/min
Ordine accensione	1-3-4-2
Emissioni CO ₂ (g/km)	Euro 5
Sistema iniezione	BOSCH EDC 17