

# SCHEDA TECNICA

## PEUGEOT 308 1.2 PURE TECH



### SPECIFICHE

|                                  |                      |
|----------------------------------|----------------------|
| Tipo motore                      | 1.2 Pure Tech        |
| Codice motore                    | EB2ADT               |
| Numero cilindri                  | 3                    |
| Numero valvole                   | 12                   |
| Alesaggio (mm)                   | 75                   |
| Corsa (mm)                       | 90,5                 |
| Cilindrata (cm <sup>3</sup> )    | 1.199                |
| Rapporto compressione            | 10,5:1               |
| Potenza max (kW-CV)              | 81 - 110             |
| Coppia max (Nm)                  | 205 a 5.500 giri/min |
| Ordine accensione                | 1 - 2 - 3            |
| Emissioni CO <sub>2</sub> (g/km) | 105                  |
| Omologazione antinquinamento     | Euro 6               |
| Cambio                           | Manuale 5 marce      |

### PRESTAZIONI

|                          |              |
|--------------------------|--------------|
| Velocità massima         |              |
| Accelerazione 0-100 km/h | 12,4 secondi |
| Consumi (misto)          | 4.7 l/100 km |

### > MOTORE <

#### TESTATA

|                                   |         |
|-----------------------------------|---------|
| Differenza di planeità consentita | 0,05 mm |
|-----------------------------------|---------|

|                              |                |
|------------------------------|----------------|
| Guarnizione testata          |                |
| Spessore guarnizione testata | 0,85 ± 0,05 mm |

#### ALBERI A CAMME

|                                     |         |
|-------------------------------------|---------|
| Gioco laterale degli alberi a camme |         |
| Minimo                              | 0,10 mm |
| Massimo                             | 0,20 mm |

#### VALVOLE

|             | Valvole di aspirazione | Valvole di scarico |
|-------------|------------------------|--------------------|
| Lunghezza F | 93,5 mm                | 92,91 mm           |
| Diametro G  | 4,97 (+0,015) mm       | 5,16 ± 0,0075 mm   |
| Altezza H   | 2,91 ± 0,2 mm          | 2,77 ± 0,2 mm      |
| Angolo J    | 44°22' ± 0°7'          | 44°22' ± 0°7'      |
| Diametro K  | 26,42 ± 0,1 mm         | 23,78 ± 0,1 mm     |

#### Molle valvole

|                              |              |
|------------------------------|--------------|
| Altezza a vuoto              | B = 46,4 mm  |
| Altezza con carico di 223 Nm | B1 = 33,2 mm |
| Altezza con carico di 400 Nm | B2 = 24,6 mm |
| Diametro molla in alto       | C = 16,70 mm |
| Diametro filo della molla    | D = 2,9 mm   |
| Diametro molla alla base     | E = 21,5 mm  |

#### BLOCCO CILINDRI

##### Carter

► **Nota:** Il carter cilindri non è riparabile.

| Motore                                   | EBO               | EB2 - EB2M - EB2F | EB2DT - EB2DTS - EB2DTSM |
|--|-------------------|-------------------|--------------------------|
| Planarità carter cilindri (lato testata) | 0,05 mm           |                   |                          |
| Diametro cilindri                        | 71 (0; +0,018) mm | 75 (0; +0,018) mm |                          |
| Sporgenza camicie                        | 0,6 ± 0,1 mm      |                   | 0 (+0,03; -0,01) mm      |

### > LUBRIFICAZIONE <

#### CAPACITÀ OLIO MOTORE

| Descrizione                                     | Valore    |
|---|-----------|
| Dopo svuotamento, senza sostituzione del filtro | 3 litri   |
| Dopo svuotamento, con sostituzione del filtro   | 3,5 litri |
| Differenza tra minimo e massimo all'indicatore  | 1 litri   |

#### Pressione olio motore

| Regime motore | Pressione minima olio |
|---------------|-----------------------|
| 750 gr/min    | 1,6 ± 0,3 bar         |
| 1000 gr/min   | 1,9 ± 0,3 bar         |
| 1500 gr/min   | 2 ± 0,3 bar           |
| 2000 gr/min   | 2,1 ± 0,3 bar         |
| 3000 gr/min   | 2,5 ± 0,3 bar         |
| 4000 gr/min   | 3,1 ± 0,3 bar         |
| 4500 gr/min   | 4,2 ± 0,3 bar         |

|                               |             |
|-------------------------------|-------------|
| Pressione circuito carburante | 5 ± 0,2 bar |
|-------------------------------|-------------|

# SCHEDA TECNICA

## PEUGEOT 308 1.2 PURE TECH

### > FRIZIONE <

|                          |                          |
|--------------------------|--------------------------|
| Prodotto                 | DOT 4                    |
| Capacità                 | 1 lt                     |
| Periodicità manutenzione | Sostituzione ogni 2 anni |

### > CAMBIO <

| Rapportatura       |                |                |                |                |                |       |
|--------------------|----------------|----------------|----------------|----------------|----------------|-------|
| Riferimenti cambio | 1 <sup>a</sup> | 2 <sup>a</sup> | 3 <sup>a</sup> | 4 <sup>a</sup> | 5 <sup>a</sup> | RM    |
| BE4/5N             | 11/38          | 15/28          | 31/40          | 41/39          | 47/35          | 12/40 |
| BE4/5J             | 11/38          | 15/28          | 31/40          | 41/39          | 44/35          | 12/40 |
| BE4/5S             | 11/38          | 15/28          | 30/40          | 37/39          | 43/37          | 12/40 |
| BE4/5T             | 13/38          | 15/28          | 30/40          | 37/39          | 43/37          | 12/40 |
| BE4/5P             | 13/38          | 15/28          | 31/40          | 41/39          | 47/35          | 12/40 |
| BE4/5L             | 11/38          | 15/28          | 32/37          | 45/37          | 50/33          | 12/40 |
| BE4/5V             | 11/38          | 15/28          | 30/41          | 37/39          | 44/35          | 12/40 |
| BE4/50             | 11/38          | 15/28          | 35/39          | 46/35          | 54/31          | 12/40 |

| Lubrificazione |   |
|----------------|---|
| Capacità       | 1,9 litri                               |
| Qualità        | ESSO 75W80 EZL 848 / TOTAL 75W80 H 6965 |

### > STERZO <

|  |            |
|--|------------|
| Lunghezza piantone sterzo da perno a perno | 252 ± 1 mm |
| Corsa di ritorno del piantone              | 65 mm      |
| Diametro di sterzata (marciapiede)         | 10,6 mt    |

### > SOSPENSIONI E RUOTE <

| Geometrie sospensioni  |                     |                          |
|------------------------|---------------------|--------------------------|
|                        | Geometria anteriore | Geometria del posteriore |
| Incidenza              | Non regolabile      | —                        |
| Parallelismo           | Regolabile          | Non regolabile           |
| Inclinazione del pivot | Non regolabile      | —                        |
| Campanatura            | Non regolabile      | Non regolabile           |

| Ruote   |  |            |                          |
|---|--|------------|--------------------------|
| Ruota   | Denominazione commerciale                    | Pneumatico | Osservazioni             |
| Cerchi in lamiera (copricerchi) da 15 pollici | Modanature tipo "Ambre"                      | 195/65 R15 | Catenabile (maglia 9 mm) |
| Cerchi in lamiera (copricerchi) da 16 pollici | Modanature tipo "Corail"                     | 205/55 R16 | Catenabile (maglia 9 mm) |
| Cerchi in alluminio da 15"                    | Cerchi tipo "Agate"                          | 195/65 R15 | Catenabile (maglia 9 mm) |
| Cerchi in alluminio da 16"                    | Cerchi tipo "Quartz"<br>Cerchi tipo "Topaze" | 205/55 R16 | Catenabile (maglia 9 mm) |
| Cerchi in alluminio da 17"                    | Cerchi tipo "Rubis"                          | 205/45 R17 | Catenabile (maglia 9 mm) |
| Cerchi in alluminio da 18"                    | Cerchi tipo "Saphyr"                         | 225/40 R18 | Non catenabile           |

### > IMPIANTO FRENANTE <

Blocco idraulico di frenata TEVES MK100

| Spessore minimo piastre freni |      |
|-------------------------------|------|
| Anteriore                     | 2 mm |
| Posteriore                    | 2 mm |

### > CLIMATIZZAZIONE <

|                     |                  |
|---------------------|------------------|
| Fluido refrigerante | 1234 YF - R134 A |
|---------------------|------------------|

|   |                     |                     |
|---|---------------------|---------------------|
| Compressore di refrigerazione                 | DENSO 5SEL12        | VALEO VCS12         |
| Puleggia del compressore di refrigerazione    | 6V                  |                     |
| Riferimento olio (Montaggio d'origine)        | ND12                | VC100YF             |
| Riferimento olio (Assistenza)                 | SPA2                |                     |
| Capacità olio (Compressore di refrigerazione) | 110 cm <sup>3</sup> | 100 cm <sup>3</sup> |

### > DIMENSIONI E PESI <

|                       |         |   |         |
|-----------------------|---------|---|---------|
| Lunghezza             | 4253 mm | Carreggiata posteriore                      | 1553 mm |
| Larghezza             | 1804 mm | Massa a vuoto                               | 1080 kg |
| Passo                 | 2620 mm | Massa in ordine di marcia                   | 1155 kg |
| Altezza               | 1457 mm | Massa massima ammessa (MTAC)                | 1720 kg |
| Sbalzo anteriore      | 863 mm  | Rimorchio non frenato                       | 575 kg  |
| Sbalzo posteriore     | 770 mm  | Peso raccomandato sulla sfera gancio traino | 75 kg   |
| Carreggiata anteriore | 1559 mm |   |         |

## ESA 141 - Peugeot 308 1.2 Pure Tech - luglio-agosto 2017

|                                    |             |            |
|------------------------------------|-------------|------------|
| <i>Generalità</i>                  | <i>pag.</i> | <i>4</i>   |
| <b>1</b> <i>Motore</i>             | <i>pag.</i> | <i>6</i>   |
| <b>2</b> <i>Frizione</i>           | <i>pag.</i> | <i>57</i>  |
| <b>3</b> <i>Cambio</i>             | <i>pag.</i> | <i>62</i>  |
| <b>4</b> <i>Trasmissione</i>       | <i>pag.</i> | <i>69</i>  |
| <b>5</b> <i>Sterzo</i>             | <i>pag.</i> | <i>73</i>  |
| <b>6</b> <i>Sospensioni</i>        | <i>pag.</i> | <i>83</i>  |
| <b>7</b> <i>Freni</i>              | <i>pag.</i> | <i>93</i>  |
| <b>8</b> <i>Impianto elettrico</i> | <i>pag.</i> | <i>105</i> |
| <b>9</b> <i>Climatizzazione</i>    | <i>pag.</i> | <i>129</i> |
| <b>10</b> <i>Air Bag</i>           | <i>pag.</i> | <i>138</i> |
| <b>11</b> <i>Carrozzeria</i>       | <i>pag.</i> | <i>149</i> |



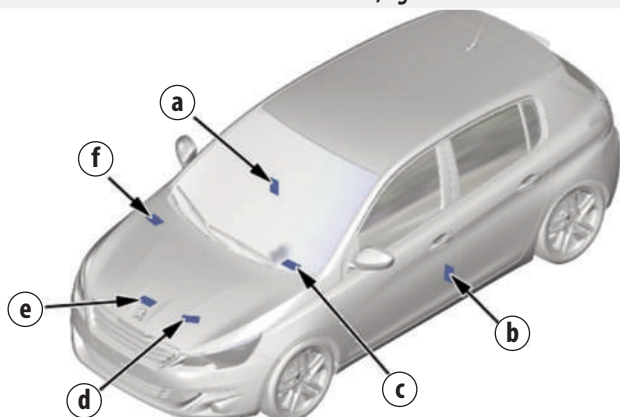
Questa documentazione è destinata ai professionisti della riparazione e agli amatori competenti. Pertanto, alcune informazioni facilmente deducibili dalla lettura del testo e dall'esame di un disegno non sono state volontariamente fornite nei dettagli. L'Editore non è responsabile delle conseguenze derivanti da operazioni errate effettuate dal lettore. I dati contenuti nella presente pubblicazione potrebbero risultare non aggiornati a causa di modifiche nel frattempo adottate dal costruttore.

## IDENTIFICAZIONE

|                               |                      |
|-------------------------------|----------------------|
| Codice motore                 | EB2ADT               |
| Cilindrata (cm <sup>3</sup> ) | 1.199                |
| Potenza max (kW-CV)           | 81 - 110             |
| Coppia max (Nm)               | 205 a 5.500 giri/min |
| Omologazione antinquinamento  | Euro 6               |
| Cambio                        | Manuale 5 marce      |

## TARGHETTE COSTRUTTORE

### Posizione etichette/sigle



- a. Etichetta costruttore veicolo: Etichetta incollata sul montante centrale del veicolo (lato destro)
- b. Etichetta di identificazione post vendita pezzi di ricambio - pressione di gonfiaggio e riferimento dei pneumatici: Etichetta incollata sulla scocca all'altezza del montante centrale lato guida
- c. Richiamo del N° VIN del veicolo: Visibile attraverso il parabrezza (Lato sinistro)
- d. Riferimento cambio - N° d'ordine di fabbricazione
- e. Tipo motore - N° d'ordine di fabbricazione
- f. N° VIN del veicolo: Il numero è stampigliato alla base del parabrezza (Lato destro)

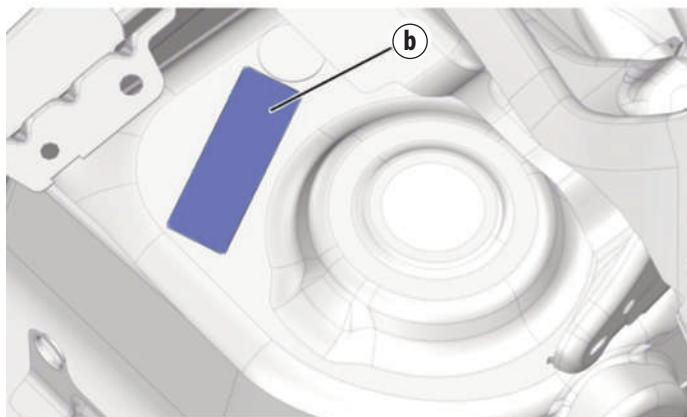
### Numero di identificazione vettura

Il numero di telaio è sempre situato sulla parte destra del veicolo ed è composta da una serie di 17 caratteri. A seconda del veicolo, il numero di telaio può essere punzonato su una o due righe (la dimensione dei punzoni è di 7 mm).

### a = Punzone originale



### b = Punzonatura su supporto della sospensione anteriore destra

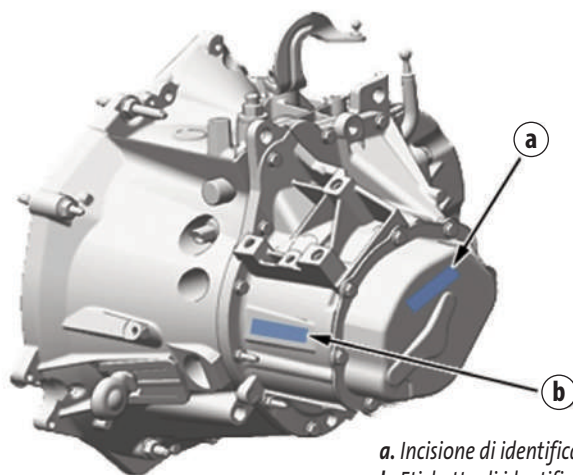


### Numero motore

Il numero del motore è un codice alfanumerico riportato sulla giuntura anteriore motore - cambio.

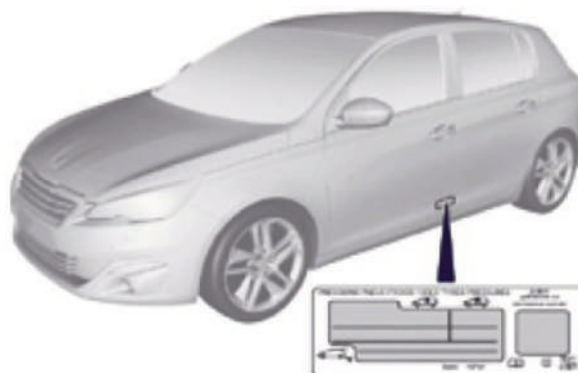
### Sigla cambio

### Identificazione cambio



- a. Incisione di identificazione
- b. Etichetta di identificazione

### Targhetta pressione pneumatici



## SOLLEVAMENTO

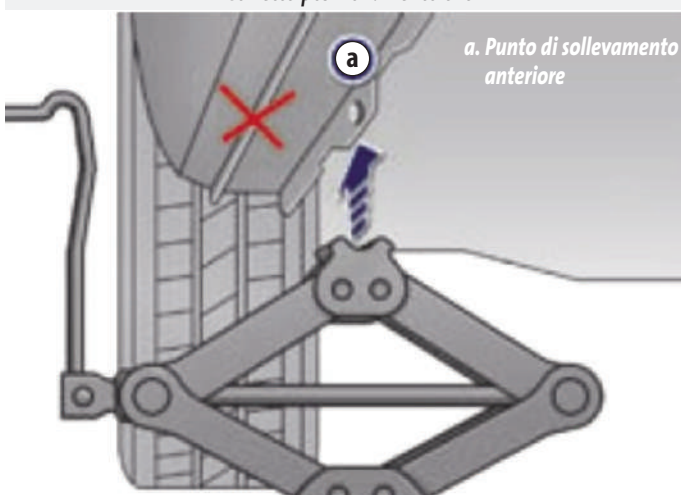
I punti di sollevamento sono posizionati nelle vicinanze delle ruote anteriori e posteriori.

### Rinforzi



- a. Punto di sollevamento anteriore
- b. Punto di sollevamento posteriore
- 1. Cric in dotazione

### Corretto posizionamento cric

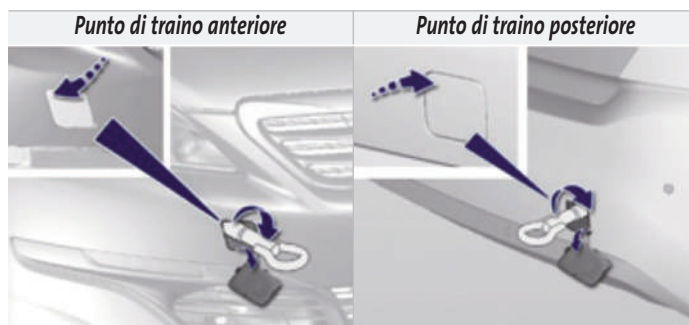


- a. Punto di sollevamento anteriore

## TRAINO

► **Nota:**  
La versione GTI della Peugeot 308 non è equipaggiata di dispositivo di traino.

Il punto di traino anteriore si trova, nascosto da un elemento di copertura, in corrispondenza del paraurti anteriore. Inserire l'anello di traino nella fessura situata sotto il coperchio, avvitare l'anello fino all'arresto ed installare la barra di traino.  
Il gancio traino posteriore si trova nel paraurti posteriore del veicolo, nascosto da un elemento di copertura. Avvitare l'anello di traino fino all'arresto e installare la barra di traino.



### Connect SOS

La centralina telematica montata sul veicolo prevede due tipi di chiamate d'emergenza: manuale e automatica.

#### Chiamata manuale:

In caso d'emergenza, premere questo tasto per più di 2 secondi. Il lampeggiamento del diodo verde ed un messaggio vocale confermano che la chiamata è stata inoltrata al call center "Peugeot connect sos".

#### ► Nota:

Una seconda pressione immediata di questo tasto annulla la richiesta (il diodo verde si spegne). In qualsiasi momento, una pressione superiore a 8 secondi di questo tasto annulla la richiesta.

Il diodo verde resta acceso (senza lampeggiare) quando la comunicazione è stabilita e si spegne al termine della comunicazione.

#### Chiamata automatica:

In caso di urto rilevato dal calcolatore Air Bag (indipendentemente dall'attivazione eventuale degli Airbag) viene inviata automaticamente una chiamata d'emergenza.

### Verifica funzionamento

All'inserimento del contatto, la spia verde si accende per 3 secondi, e indica il corretto funzionamento del sistema.

Se la spia arancione lampeggia e poi si spegne: il sistema presenta un malfunzionamento.

Se la spia arancione è accesa fissa: la pila d'emergenza è da sostituire.

#### ► Nota:

In caso di spia arancione (fissa o lampeggiante) i servizi di chiamata d'emergenza e di assistenza potrebbero non funzionare.

### AZZERAMENTO SERVICE

La procedura di azzeramento è la seguente:

- Spegner il quadro.
- Premere il pulsante di azzeramento del contachilometri parziale e tenerlo premuto.
- Accendere il quadro (il display elettronico mostrerà un conto alla rovescia).
- Quando il display indica "0" (zero) il simbolo di manutenzione si spegnerà, rilasciare quindi il pulsante.



# 1. motore

## dati tecnici

### GENERALITÀ

Motore a benzina, 3 cilindri in linea, disposizione anteriore trasversale. Il motore 1.2 esiste in versione da 110 o 130 cv, entrambi con omologazione Euro 6.

Vista motore



|                               |               |
|-------------------------------|---------------|
| Tipo motore                   | 1.2 Pure Tech |
| Codice motore                 | EB2ADT        |
| Numero cilindri               | 3             |
| Numero valvole                | 12            |
| Alesaggio (mm)                | 75            |
| Corsa (mm)                    | 90,5          |
| Cilindrata (cm <sup>3</sup> ) | 1.199         |
| Rapporto compressione         | 10,5:1        |

|                                  |                      |
|----------------------------------|----------------------|
| Potenza max (kW-CV)              | 81 - 110             |
| Coppia max (Nm)                  | 205 a 5.500 giri/min |
| Ordine accensione                | 1 - 2 - 3            |
| Emissioni CO <sub>2</sub> (g/km) | 105                  |
| Omologazione antinquinamento     | Euro 6               |
| Accelerazione 0-100 km/h         | 12,4 secondi         |
| Consumi (misto)                  | 4,7 l/100 km         |
| Cambio                           | Manuale 5 marce      |