

SCHEMA TECNICA CITROËN JUMPER 2.0 HDI



SPECIFICHE			
Tipo motore	DW10FUC	DW10FUD	DW10FUE
Sigla officina motore	AHP	AHN	AHM
Cilindrata	1997 cm ³		
Carburante	Diesel		
Potenza massima	120 kW	96 kW	80 kW
Regime potenza massima	3750 giri/min	3750 giri/min	3500 giri/min
Coppia massima	350 Nm	340 Nm	300 Nm
Regime coppia massima	1750 giri/min	1750 giri/min	1500 giri/min

> MOTORE <

TESTATA		
Classi guarnizioni in base a sporgenza pistone		
Da 0,45 mm inclusi a 0,50 mm inclusi	1,25 ± 0,05	1 foro
Da 0,50 mm esclusi a 0,55 mm inclusi	1,30 ± 0,05	2 fori
Da 0,55 mm esclusi a 0,60 mm inclusi	1,35 ± 0,05	3 fori
Da 0,60 mm esclusi a 0,65 mm inclusi	1,40 ± 0,05	4 fori

VALVOLE	
<i>Valvola Aspirazione</i>	
Diametro (mm)	Lunghezza (mm)
5,9227,25	95,73
<i>Valvola Scarico</i>	
5,9224,7	94,96

BLOCCO CILINDRI	
<i>Deformazione massima ammessa sulla superficie</i>	
Globale	0,042 mm
Attorno ai fusti	0,03 mm

> LUBRIFICAZIONE <

CAPACITÀ OLIO MOTORE		
Tipo motore		DW10FU
Sigla officina motore		AHP / AHN / AHM
Motore asciutto (*)		7,5 litri →

CAPACITÀ OLIO MOTORE

← Motore umido	Capacità d'olio senza sostituzione della cartuccia filtrante	Minimo	4,60 litri
		Massimo	6,10 litri
	Capacità d'olio con sostituzione della cartuccia filtrante	Minimo	5,1 litri
		Massimo	6,6 litri
Residuo d'olio	Senza sostituzione della cartuccia filtrante	1,6 litri	
	Con sostituzione della cartuccia filtrante	1,1 litri	
Materiali di consumo	Capacità tra minimo e massimo dell'astina di livello dell'olio	1,5 Litri	

(*) Senza olio residuo nel carter e senza olio nella cartuccia dell'olio

> CAMBIO <

RAPPORTI DI VELOCITÀ		
N° sequenza del cambio	20 GP 05	20 GP 06
1 ^a	11 x 41	11 x 41
2 ^a	21 x 41	21 x 41
3 ^a	31 x 40	31 x 40
4 ^a	40 x 35	40 x 35
5 ^a	49 x 33	49 x 33
6 ^a	53 x 31	53 x 31
Retromarcia	13 x 26	13 x 26
Coppia al ponte	15 x 74	13 x 68
Coppia tachimetro	18 x 14	18 x 14

LUBRIFICAZIONE

Prodotto	TOTAL TRANSMISSION BV 75 W 80	
Capacità	2,9 + 0,3/0 litri (ML6GU)	
Olii raccomandati	ESSO 75w80 EZL 848	TOTAL 75w80 H 6965

> STERZO <

MECCANISMO DELLO STERZO

Capacità circuito	1,5 litri	
Corsa cremagliera	180 mm	
Rapporto di demoltiplicazione	1 : 46,5	
Giri del volante da battuta a battuta	3,87	
Diametro di sterzata tra marciapiedi	Passo lungo	14,3 m
	Passo medio lungo	13,5 m
	Passo medio	12,5 m
	Passo corto	11,1 m

SCHEMA TECNICA

CITROËN JUMPER 2.0 HDI

> SOSPENSIONI <

GEOMETRIA	
Avantreno	
Valori di controllo	
Parallelismo (apertura)	0°09' ± 0°09'
Incidenza (non regolabile)	1°45' ± 30'
Campanatura (non regolabile)	0° ± 30'
Angolo di perno	10°45' ± 30'
Retroreno	
Valori di controllo	
Parallelismo (apertura)	0° ± 0°17'
Campanatura (non regolabile)	0° ± 30'

> CERCHI E RUOTE <

Versioni	Cerchi	Pneumatici in dotazione
Jumper	6J x 15" H2	215/70 R15C 109/107S
		225/70 R15C 112/110S
Jumper Maxi	6J x 16" H2	215/75 R16C 116/114R
		225/75 R16C 118/116R

> IMPIANTO FRENANTE <

FRENI ANTERIORI					
Caratteristiche					
	Massa totale con veicolo caricato: PTAC	3000 kg / 3300 kg	3500 kg (Leggero)	3500 kg (Pesante)	4000 kg
Dischi freni	Tipo	Dischi freni ventilati			
	Diametro (mm)	280	280	300	300
	Spessore (mm)	24	28	24	32
	Spessore minimo (mm)	21,9	25,9	21,9	29,9
Pinze freni	Fornitore	Brembo			
	Diametro pistoni (mm)	44 / 48	46 / 52	46 / 52	46 / 52
Guarnizioni freno	Fornitore	Brembo			
	Qualità	Galfer 7201 / Ferodo 4469			

FRENI POSTERIORI

Caratteristiche					
	Massa totale con veicolo caricato: PTAC	3000 kg / 3300 kg	3500 kg (Leggero)	3500 kg (Pesante)	4000 kg
Dischi freni posteriori	Tipo	Dischi freni pieni			
	Diametro (mm)	280	280	300	300
	Spessore (mm)	16			
	Spessore minimo (mm)	14,2			
Pinze freni	Fornitore	Brembo			
	Diametro pistoni (mm)	48			
Guarnizioni freno	Fornitore	Bosch			
	Qualità	Galfer 3409 / Ferodo 4479			

Pompa freno					
	Massa totale con veicolo caricato: PTAC	3000 kg / 3300 kg	3500 kg (Leggero)	3500 kg (Pesante)	4000 kg
	Diametro (mm)	25,4	27	27	27
Liquido freni					
	Qualità del liquido dei freni	DOT 4			
	Capacità del circuito di frenata	0,6 litri			

> CLIMATIZZAZIONE <

Lubrificante	
Riferimento olio	SP10
Espansore	
Marca	TGK (Rif. 6461L1)
Fluido refrigerante	
Fluido utilizzato	R134.a

> DIMENSIONI E PESI <

Dimensioni (mm)				
Versione lunghezza	Corto L1	Medio L2	Lungo L3	Molto lungo L4
Sbalzo anteriore	948	948	948	948
Interasse	3000	3450	4035	4035
Sbalzo posteriore	1015	1015	1015	1380
Lunghezza totale	4963	5413	5998	6363
Larghezza	2050	2050	2050	2050

ESA 137 Citroën Jumper 2.0 HDi - marzo 2017

<i>Generalità</i>	<i>pag.</i>	<i>4</i>
1 <i>Motore</i>	<i>pag.</i>	<i>6</i>
2 <i>Frizione</i>	<i>pag.</i>	<i>54</i>
3 <i>Cambio</i>	<i>pag.</i>	<i>61</i>
4 <i>Trasmissione</i>	<i>pag.</i>	<i>74</i>
5 <i>Sterzo</i>	<i>pag.</i>	<i>80</i>
6 <i>Sospensioni</i>	<i>pag.</i>	<i>90</i>
7 <i>Freni</i>	<i>pag.</i>	<i>99</i>
8 <i>Impianto elettrico</i>	<i>pag.</i>	<i>111</i>
9 <i>Climatizzazione</i>	<i>pag.</i>	<i>126</i>
10 <i>Air Bag</i>	<i>pag.</i>	<i>132</i>
11 <i>Carrozzeria</i>	<i>pag.</i>	<i>140</i>
12 <i>Tempi di manodopera</i>	<i>pag.</i>	<i>151</i>



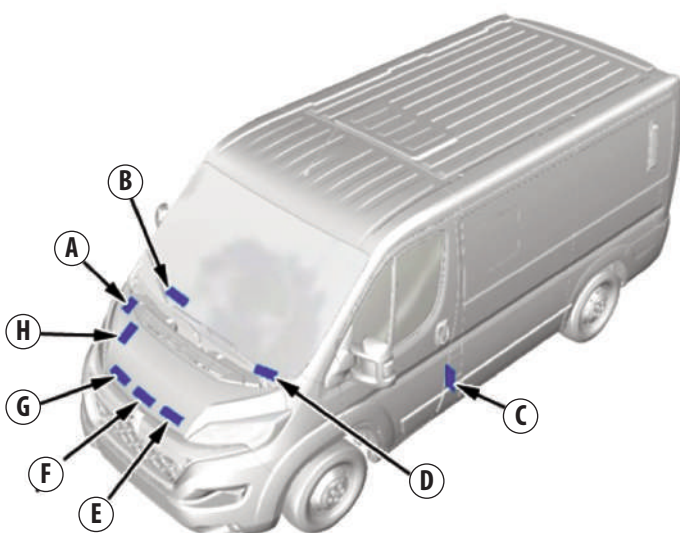
Questa documentazione è destinata ai professionisti della riparazione e agli amatori competenti. Pertanto, alcune informazioni facilmente deducibili dalla lettura del testo e dall'esame di un disegno non sono state volontariamente fornite nei dettagli. L'Editore non è responsabile delle conseguenze derivanti da operazioni errate effettuate dal lettore. I dati contenuti nella presente pubblicazione potrebbero risultare non aggiornati a causa di modifiche nel frattempo adottate dal costruttore.

IDENTIFICAZIONE

TABELLA IDENTIFICAZIONE

Denominazione commerciale	Citroën Jumper
Commercializzazione	2014
Tipo motore	DW10FUC
Cilindrata	1997 cm ³
Carburante	Diesel
Potenza max (Kw)	80/96/120
Regime potenza max	3500-3750 giri/min
Coppia max (Nm)	300-340-350
Numero rapporti	6 + RM

Targhette identificative



- A. N° VIN del veicolo (marchiatura a freddo sul passaruota)
- B. Etichetta durata di funzionamento degli Airbag (nel cassetto portaoggetti)
- C. Pressione di gonfiaggio e riferimento dei pneumatici (etichetta situata sul montante anteriore lato porta guidatore)
- D. Richiamo del N° VIN del veicolo (sotto il parabrezza)
- E. Etichetta tipo e quantità gas climatizzatore secondo l'opzione (sulla traversa nel vano motore)
- F. Targhetta costruttore (sulla traversa nel vano motore)
- G. Codice vernice (etichetta situata sulla traversa nel vano motore)
- H. Sigla d'officina motore N° d'ordine di fabbricazione (sul motore)

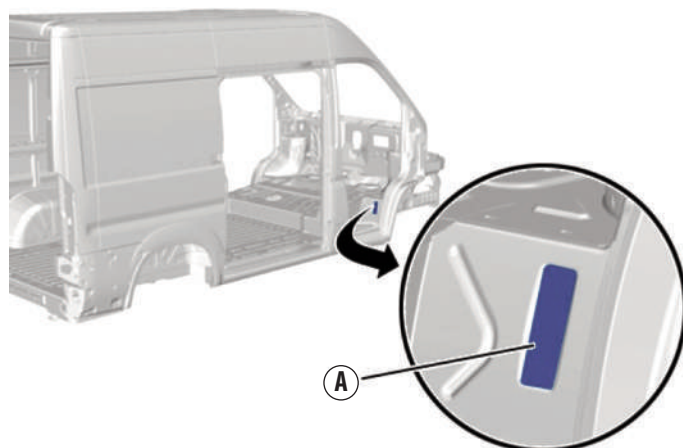
PUNZONATURA A FREDDO NUMERO TELAIO (VIN)

La dimensione regolamentare dei punzoni per la marchiatura a freddo è 7 mm.

Il numero di serie è composto da 17 caratteri.

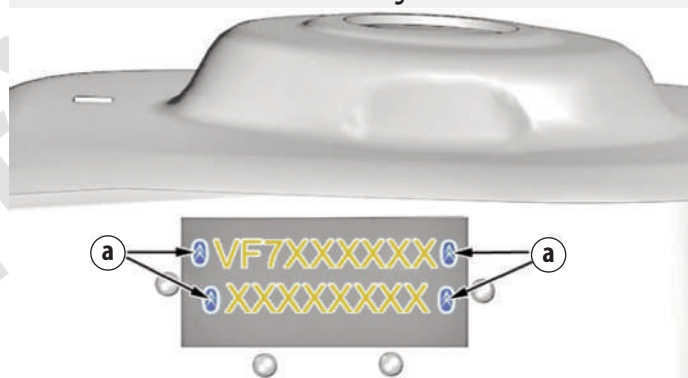
Il numero di telaio è situato sulla parte destra del veicolo (A), in corrispondenza del passaruota.

Passaruota anteriore destro



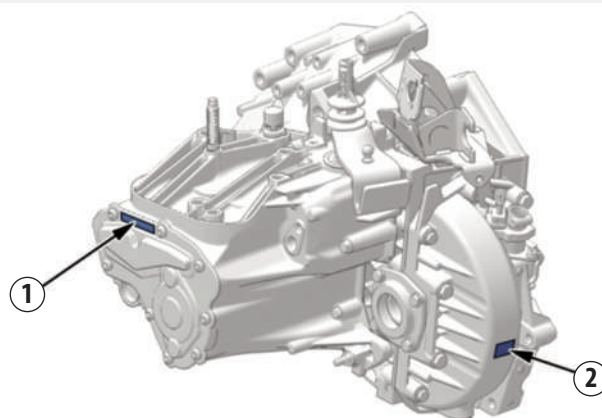
Alle estremità di ogni riga che compone un numero di telaio deve essere presente un carattere non alfanumerico (a) identificativo della casa costruttrice.

Punzonatura originale



IDENTIFICAZIONE CAMBIO

Identificazione cambio

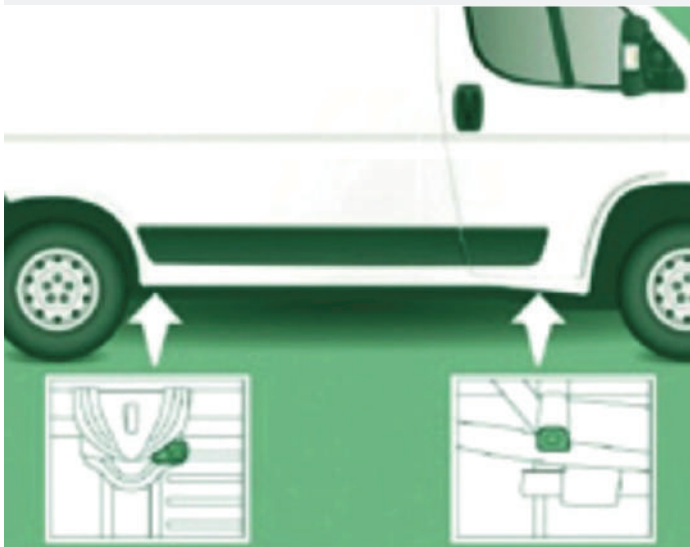


1. Etichetta d'identificazione incollata al coperchietto della 6^a
2. Indicazione numeri di sequenza, di serie e del volume d'olio del cambio

SOLLEVAMENTO

Per il sollevamento del veicolo, con un ponte a bracci o con un sollevatore da officina, disporre le estremità dei bracci o il sollevatore solamente nelle zone indicate dalle frecce.

Punti di sollevamento



Utilizzo cric in dotazione



TRAINO

L'anello di traino, fornito in dotazione, è ubicato nel contenitore degli attrezzi.

Traino anteriore

Sganciare manualmente la copertura sul paraurti anteriore ed avvitare il gancio a fondo sul perno filettato.

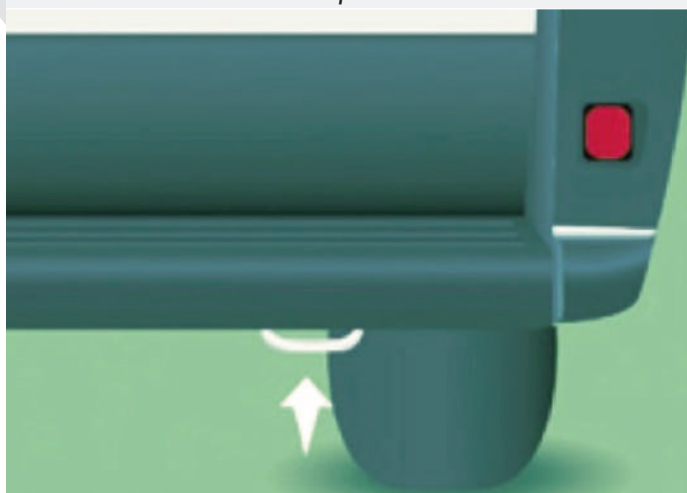
Gancio anteriore



Traino posteriore

Il veicolo presenta un gancio traino posteriore permanente in corrispondenza del paraurti posteriore.

Gancio posteriore



1. motore

dati tecnici

GENERALITÀ

Motore Diesel 4 cilindri in linea, disposizione anteriore trasversale. Il motore 2.0 DW10FU Euro 6 sostituisce il motore Puma C (Euro 5).

Vista motore



Tipo motore	2.0 HDi		
Codice motore	DW10FUC	DW10FUD	DW10FUE
Tipo motore	AHP	AHN	AHM
Sigla	KY	KX	KW
Numero cilindri	4		
Numero valvole	16		
Alesaggio (mm)	85		
Corsa (mm)	88		

Cilindrata (cm ³)	1997		
Rapporto compressione	16,7 : 1		
Potenza max (CV)	160 cv a 3750 giri/min	130 cv a 3750 giri/min	110 cv a 3500 giri/min
Coppia max (Nm)	350 Nm a 1750 giri/min	340 Nm a 1750 giri/min	300 Nm a 1500 giri/min
Ordine accensione	1-3-4-2		
Emissioni di CO ₂ (g/km)	Euro 6		
Sistema iniezione	DELPHI DCM 6.2		

Le varianti disponibili di questa motorizzazione sono:

- DW10FUC (120 kW)
- DW10FUD (96 kW)
- DW10FUE (81 kW)

Le 3 varianti non prevedono albero di equilibratura.