

STUDIO TECNICO

ESA

EDIZIONI
SEMANTICA
PER L'AUTOMOBILE

Solo
pagine
di tecnica

LUGLIO

DACIA DUSTER 1.6



Edizioni Semantica per l'automobile - Studio Tecnico - N. 35 luglio 2015
ID SAP 30049050-008 editore "Semantica s.r.l." - Poste Italiane S.p.A. - Spedizione in abbonamento postale
D.L. 35/2003 (conv. in L. 27/02/2004 n.46) art. 1, comma 1, Aut. C/ROM/05/1/2010



MOTORIZZAZIONI - SOSPENSIONI - CARROZZERIA - IMPIANTO ELETTRICO - CLIMATIZZAZIONE

SCHEDA TECNICA DACIA DUSTER



SPECIFICHE	
Denominazione commerciale	Dacia Duster
Commercializzazione	dal 2012
Tipo motore	K4M 760
Numero cilindri	4
Numero valvole	16
Alesaggio	79,5
Corsa	80,5
Cilindrata (cm ³)	1.598
Rapporto compressione	10:1
Potenza max (Cv) (g/min)	110 a 5.750
Coppia max (Nm) (g/min)	148 a 3.750
Ordine accensione	1-3-4-2
Sistema iniezione	SAGEM S 3000
Normativa emissioni	Euro 5

PRESTAZIONI	
Velocità massima	165 km/h
Accelerazione 0-100km/h	11,8 secondi
Consumo (combinato)	7,1 l/100 km

> MOTORE <

PISTONI/FASCE		
Diametro pistone (mm)		
Riferimento	A	79,470 ÷ 79,500
	B	79,480 ÷ 79,490
	C	79,490 ÷ 79,500

Spessore fasce elastiche (mm)	
Anello parafiamma	1,47 ÷ 1,49
Anello tenuta	1,47 ÷ 1,495
Anello raschiaolio	1,17 ÷ 1,19
	0,42 ÷ 0,449

Gioco al taglio (mm)	
Parafiamma	0,15 ÷ 0,3
Tenuta	0,4 ÷ 0,6
Anello raschiaolio	0,2 ÷ 0,9

LUBRIFICAZIONE	
Capacità (coppa e filtro)	3,7 litri
Prodotti	SAE 15W40, 15W/50, 10W40, 10W50
Periodicità manutenzione	ogni 30.000 km o 1 anno

RAFFREDDAMENTO	
Capacità	6 litri
Tipo	GLACEOL RX
Periodicità manutenzione	Controllo ogni 30.000 km o 2 anni
	Sostituzione ogni 120.000 km o 4 anni
Termostato	
Apertura termostato	da 89° a 101°

Identificazione motore

1. Tipo motore
2. Indice motore
3. Numero motore

> FRIZIONE <

Diametro esterno disco frizione	215 mm
Spessore disco frizione	6,9 mm
Numero scanalature	26
Colore molle	Rosso/Nero
Liquido comando frizione	
Serbatoio compensazione	Comune a quello del circuito frenante
Capacità	1 litro
Prodotti	SAE J 1703-DOT4
Periodicità di manutenzione	Controllo ogni 20.000 Km Sostituzione e spurgo ogni 120.000 Km / 4 anni

> CAMBIO E DIFFERENZIALE <

Cambio manuale JH3 5 rapporti - Rapportatura:	
1 ^a	11/41
2 ^a	21/43
3 ^a	28/39
4 ^a	31/34
5 ^a	37/33
Rm	11/39
Ponte	15/61

Lubrificazione cambio manuale	
Capacità	2,8 litri
Prodotto	TRJ 75W 80W

SCHEDA TECNICA DACIA DUSTER

> STERZO <

Rotazioni sterzo	3,3
Diametro sterzata (muro-muro)	10,5 mt

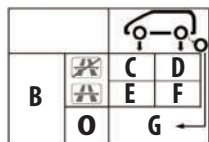
> SOSPENSIONI E RUOTE <

Ruote e cerchi	
Gomme	215/65 R16 M+S
Cerchi	6,5J x 16
Attacco cerchi (PCD)	5x112
Bulloni	M12 x 1,5

Regolazione ruote posteriori	
Livello assale	-5,44
Campanatura	-1°37'(±30')

Pressione pneumatici

- A. Etichetta pressione pneumatici, sportello lato conducente
- B. Dimensione pneumatici montati su veicolo
- C. Pressione ruote anteriori su percorsi non autostradali
- D. Pressione ruote posteriori su percorsi non autostradali
- E. Pressione ruote anteriori su percorsi autostradali
- F. Pressione ruote posteriori su percorsi autostradali



> IMPIANTO FRENANTE <

ANTERIORE (dischi autoventilati)		
Disco freno anteriore (mm)	280	269
Spessore dischi freno, ventilati (mm)	24	22
Limite usura dischi freno (mm)	21,8	19,8
Spessore rivestimento nuovo (con pattini) (mm)	17,8	17,4
Limite usura rivestimento (mm)	7,5	8,1

POSTERIORE (tamburo)		
Diametro pistoncini (mm)	19	
Diametro tamburo (mm)	228,5	
Diametro rettifica massima (mm)	229,5	
Spessore guarnizioni nuove (mm)	4,9	

Liquido	
Serbatoio compensazione	Comune a quello del circuito frenante
Capacità	1 litro
Prodotti	SAE J 1703-DOT4

> CLIMATIZZAZIONE <

Capacità	475 ± 35 grammi
Compressore	SANDEN SD7V16
Tipo olio	SANDEN SP10
Quantità olio	135 ± 10 ml

> DIMENSIONI E PESI <

Pesi	
Massa	1160 kg
Peso ammissibile	1775 kg
Massa rimorchio senza freni 4x2 (4x4)	615 kg (660 kg)
Dimensioni (mm)	
Lunghezza	4315
Larghezza	1822
Altezza (con portapacchi)	1634 (1690)
Passo	2673 mm

> RICAMBI <

Spazzole tergicristallo	Lunghezza (500+500 mm ant. + 300 mm post.)
Lampadina anabbagliante	H7
Lampadina abbagliante	H7
Lampadina fendinebbia	H11
Lampadina luci posizione	W5W
Lampadina Indicatori direzione	P21/5W
Lampadina targa	W5W
Cinghia dentata	132 denti
Cinghia ausiliaria	1130 mm (senza aria condizionata)
Tipo candele	Bosch 0242235666
Set pastiglie anteriori	Ferodo FDB1617 116,4x52,5 mm
Set ganasce posteriori	Bosch 0204114896 228x42 mm
Filtro olio	Bosch 0451103336 76x53 mm
Filtro aria	Bosch 1457433529
Filtro abitacolo	Bosch 1987432120 226x189x43 mm
Batteria	60Ah 190x175x242 mm

ESA 121 - Dacia Duster luglio-agosto 2015

<i>Generalità</i>	<i>pag.</i>	<i>4</i>
1 <i>Motore</i>	<i>pag.</i>	<i>6</i>
2 <i>Frizione</i>	<i>pag.</i>	<i>49</i>
3 <i>Cambio</i>	<i>pag.</i>	<i>53</i>
4 <i>Trasmissione</i>	<i>pag.</i>	<i>60</i>
5 <i>Sterzo</i>	<i>pag.</i>	<i>64</i>
6 <i>Sospensioni</i>	<i>pag.</i>	<i>70</i>
7 <i>Freni</i>	<i>pag.</i>	<i>80</i>
8 <i>Impianto elettrico</i>	<i>pag.</i>	<i>93</i>
9 <i>Climatizzazione</i>	<i>pag.</i>	<i>115</i>
10 <i>Air Bag</i>	<i>pag.</i>	<i>121</i>
11 <i>Carrozzeria</i>	<i>pag.</i>	<i>127</i>
12 <i>Tempi di manodopera</i>	<i>pag.</i>	<i>135</i>



Questa documentazione è destinata ai professionisti della riparazione e agli amatori competenti. Pertanto, alcune informazioni facilmente deducibili dalla lettura del testo e dall'esame di un disegno non sono state volontariamente fornite nei dettagli. L'Editore non è responsabile delle conseguenze derivanti da operazioni errate effettuate dal lettore. I dati contenuti nella presente pubblicazione potrebbero risultare non aggiornati a causa di modifiche nel frattempo adottate dal costruttore.

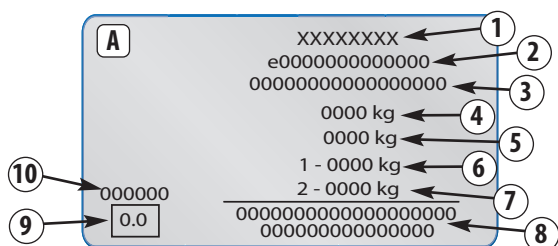
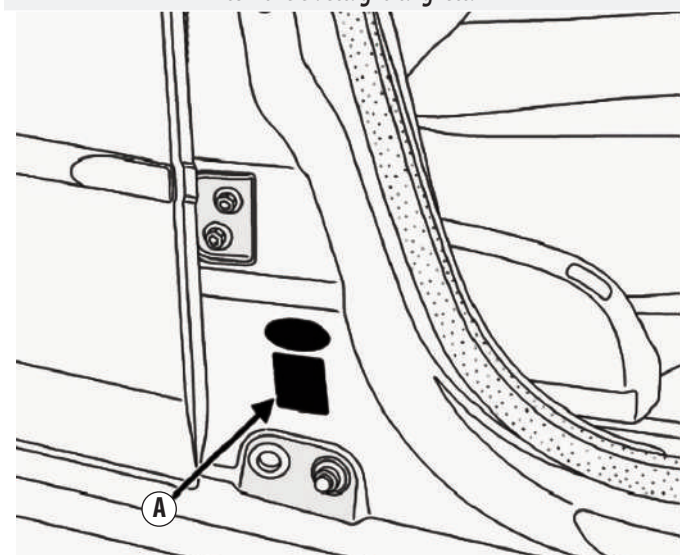
IDENTIFICAZIONE

Denominazione commerciale	DACIA DUSTER
Commercializzazione	dal 2013
Tipo motore	K4M 760
Cilindrata (cm ³)	1.598
Potenza (Cv/Kw)	110/82
Tipo trasmissione	JH 3
Numero rapporti	5

TARGHETTA DEL COSTRUTTORE

La targhetta del costruttore è fissata con due rivetti sul montante centrale lato passeggero; è ispezionabile dall'esterno dell'abitacolo aprendo lo sportello lato passeggero.

Posizione e dettaglio targhetta



A Targhetta costruttore

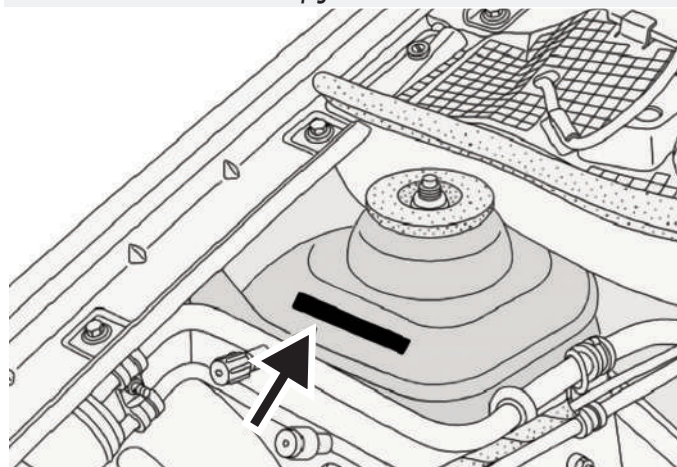
1. Nome del costruttore
2. Numero di progettazione/omologazione
3. Numero di identificazione
4. MMAC (massa massima a pieno carico)
5. MTR (massa totale in ordine di marcia)

6. MMTA (massa massima totale ammessa) asse anteriore
7. MMTA (massa massima totale ammessa) asse posteriore
8. Riservato alle iscrizioni di partenariato e complementari
9. Emissioni di scarico diesel
10. Codice vernice

NUMERO IDENTIFICAZIONE VETTURA

Il numero di identificazione del veicolo, a 17 caratteri, è stampigliato sul duomo destro.

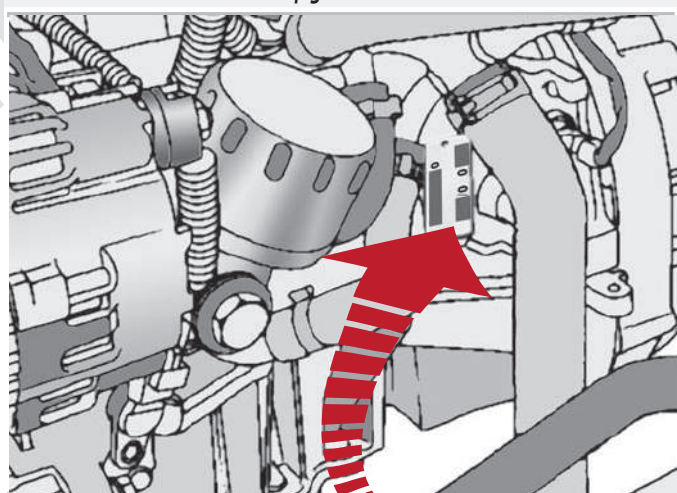
Stampigliatura telaio



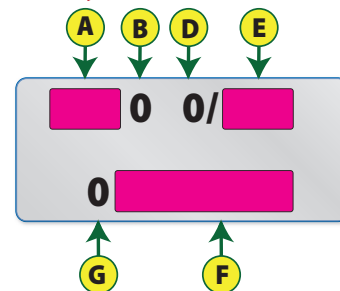
STAMPIGLIATURA NUMERO MOTORE

La stampigliatura motore è posizionata sul monoblocco, fronte marcia lato cambio. L'identificazione avviene mediante stampigliatura sul monoblocco:

Stampigliatura motore



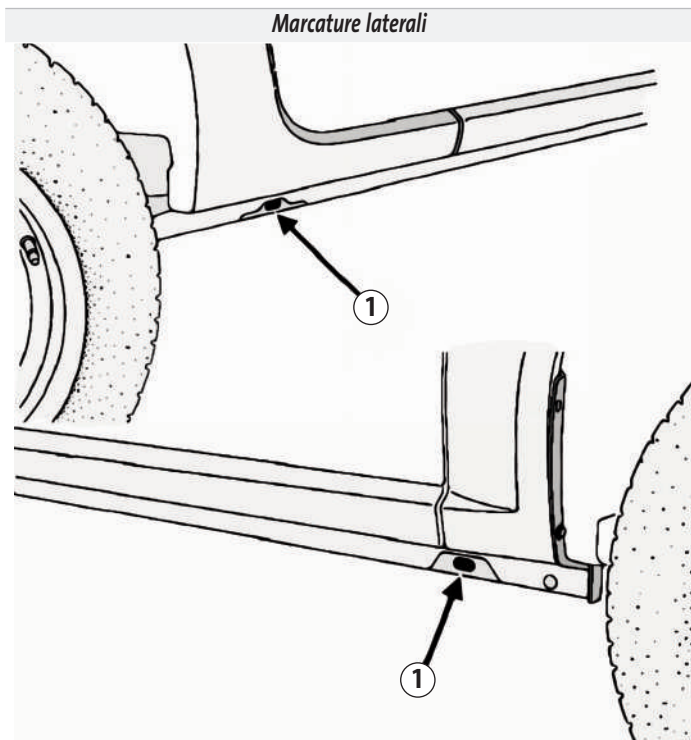
- A. Tipo motore
 B. Lettera omologazione motore
 D. Identità DACIA
 E. Indice motore
 F. Numero fabbricazione motore
 G. Stabilimento assemblaggio



SOLLEVAMENTO

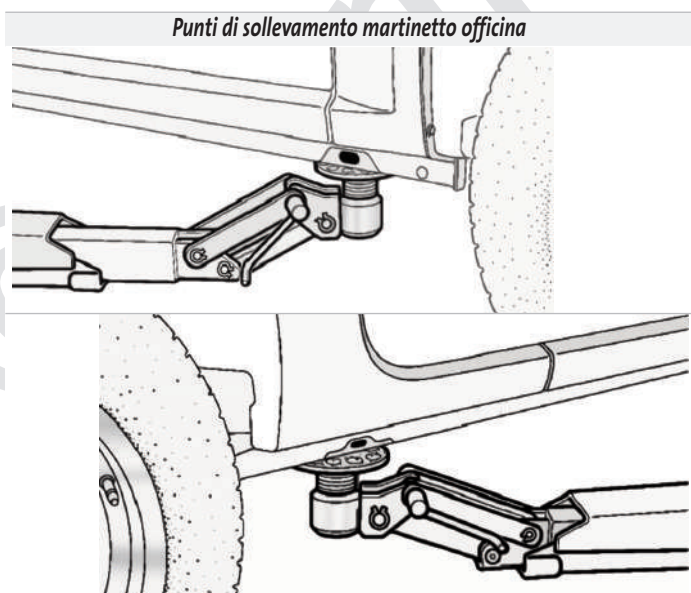
MEDIANTE MARTINETTO IN DOTAZIONE

Per il sollevamento della vettura sono indicati lateralmente al veicolo dei punti di rinforzo (1) sui quali applicare il martinetto in dotazione.



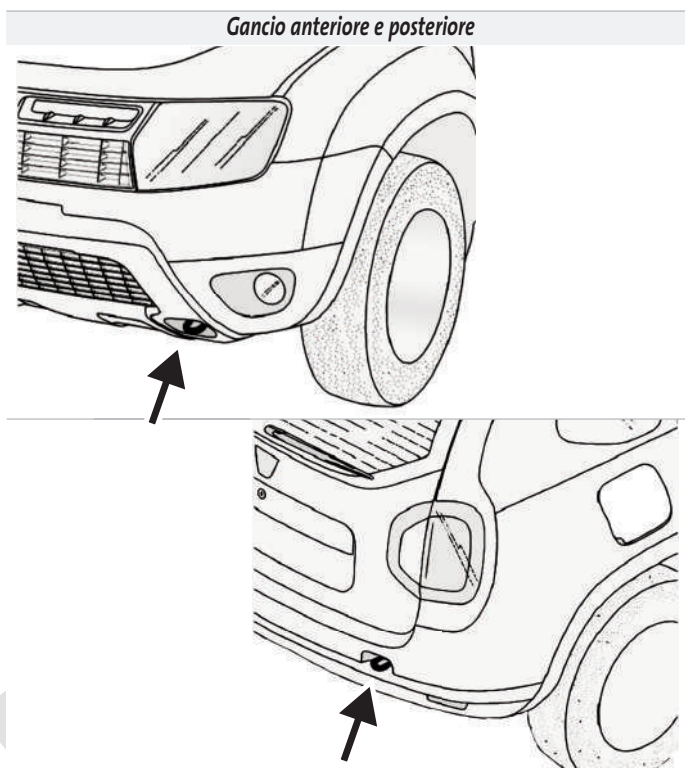
MEDIANTE MARTINETTO DA OFFICINA

Per il sollevamento della vettura con martinetto da officina fare riferimento ai disegni.



TRAINO

Gancio di traino fisso anteriore e posteriore



PERIODICITÀ DI MANUTENZIONE

Descrizione	Km/Tempo
Controllo condizioni e usura pattini freni a disco anteriori	30.000/1 anno
Controllo condizioni e usura pattini freni a disco posteriori	60.000/2 anni
Controllo corsa freno a mano	30.000/1 anno
Controllo emissioni gas di scarico	30.000/1 anno
Sostituzione filtro carburante	30.000/1 anno
Sostituzione filtro aria	30.000/1 anno
Ripristino livello liquido raffreddamento	30.000/1 anno
Ripristino olio freni	30.000/1 anno
Controllo condizioni cinghia comando distribuzione	30.000/1 anno
Sostituzione cinghia comando distribuzione	120.000/5 anni
Controllo condizioni cinghia comando accessori	30.000/1 anno
Sostituzione cinghia comando accessori	120.000/5 anni
Controllo impianto iniezione (mediante presa diagnosi)	30.000/1 anno
Controllo livello olio cambio	60.000/2 anni
Sostituzione olio motore e filtro	30.000/1 anno
Sostituzione olio freni	60.000/2 anni
Sostituzione filtro antipolline	30.000/1 anno